

NiceLabel 2019

Руководство по установке

Ред. 2019-11 © NiceLabel, 2019 г.

1 Содержание

| | |
|--|-----------|
| 1 Содержание | 2 |
| 2 Системные требования | 4 |
| 3 Процедура установки | 5 |
| 3.1 Подготовка к установке | 5 |
| 3.2 Установка бесплатной пробной версии | 7 |
| 3.3 Установка с использованием ключа лицензии или аппаратного ключа | 10 |
| 3.4 Настройка с помощью Control Center | 13 |
| 3.5 Установка с использованием подписки NiceLabel Label Cloud | 15 |
| 3.6 Варианты по истечении пробного периода | 17 |
| 3.7 Обновление версии | 18 |
| 3.8 Применение параметров конфигурации | 20 |
| 3.9 Установка без вывода сообщений | 21 |
| 4 Лицензирование NiceLabel 2019 | 22 |
| 4.1 Активация лицензии | 22 |
| 4.1.1 Диалоговое окно активации лицензии | 23 |
| 4.1.2 Автономная активация | 25 |
| 4.2 Обновление лицензии | 28 |
| 4.2.1 Типы обновления | 29 |
| 4.2.2 Обновление версии продукта | 29 |
| 4.2.3 Обновление версии | 30 |
| 4.2.3.1 Обновление существующей установки | 30 |
| 4.2.3.2 Установка и активация NiceLabel 2019 с использованием ключа обновления | 31 |
| 4.2.4 Обновление количества принтеров | 32 |
| 4.2.5 Автономное обновление | 33 |
| 5 Установка драйверов принтера | 36 |
| 6 Деактивация программного обеспечения | 37 |
| 6.1 Процедура деактивации лицензии | 37 |
| 6.2 Перенос лицензии программного обеспечения на другой компьютер | 38 |
| 6.2.1 Перенос аппаратной активации | 38 |
| 6.2.2 Перенос программной активации | 38 |

2 Системные требования

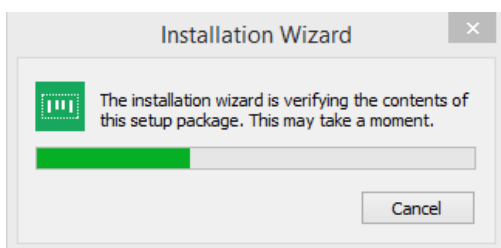
Обязательно проверьте новейшие системные требования на веб-странице:
[https://www.nicelabel.com/products/specifications/system-requirements.](https://www.nicelabel.com/products/specifications/system-requirements)

3 Процедура установки

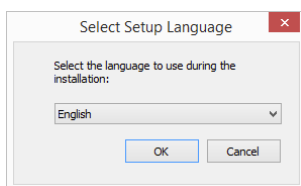
3.1 Подготовка К Установке

Для установки NiceLabel 2019 на компьютер выполните следующие шаги.

1. Загрузите пакет программного обеспечения или вставьте DVD-диск в привод DVD. Запустите **NiceLabel2019.exe**. Установщик проверяет содержимое пакета установки.



2. Выберите язык установки из выпадающего списка и нажмите **ОК**.



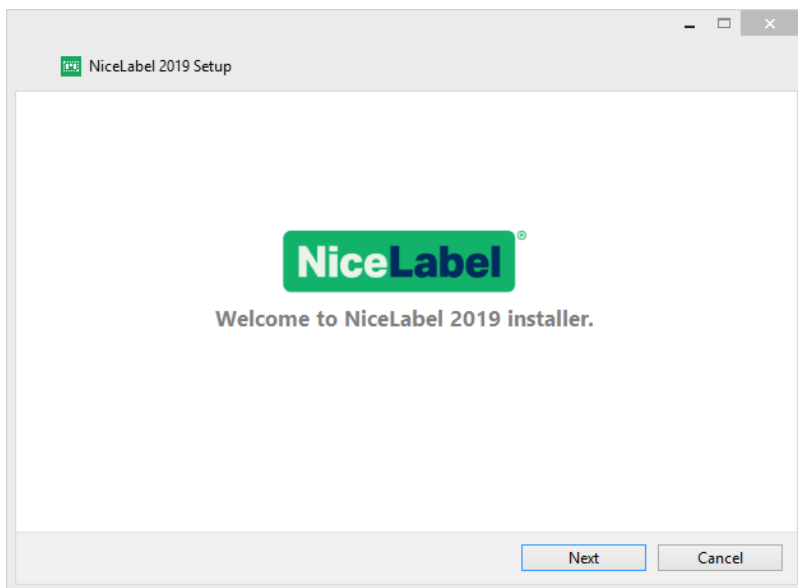
ПРИМЕЧАНИЕ. Выбранный язык будет использоваться в качестве языка интерфейса установленной программы NiceLabel 2019.

3. Автоматически открывается диалоговое окно установки NiceLabel 2019.

Нажмите **Далее**.

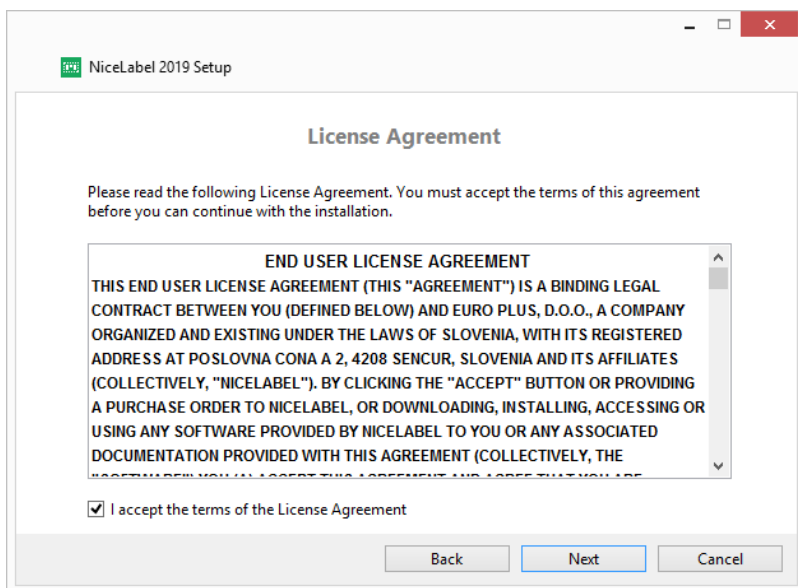
ПРИМЕЧАНИЕ. Если мастер установки не запускается автоматически, дважды нажмите **NiceLabel2019.exe** в загруженном пакете файлов или папке с файлами

на DVD-диске.



2. Прочитайте и примите **лицензионное соглашение**.

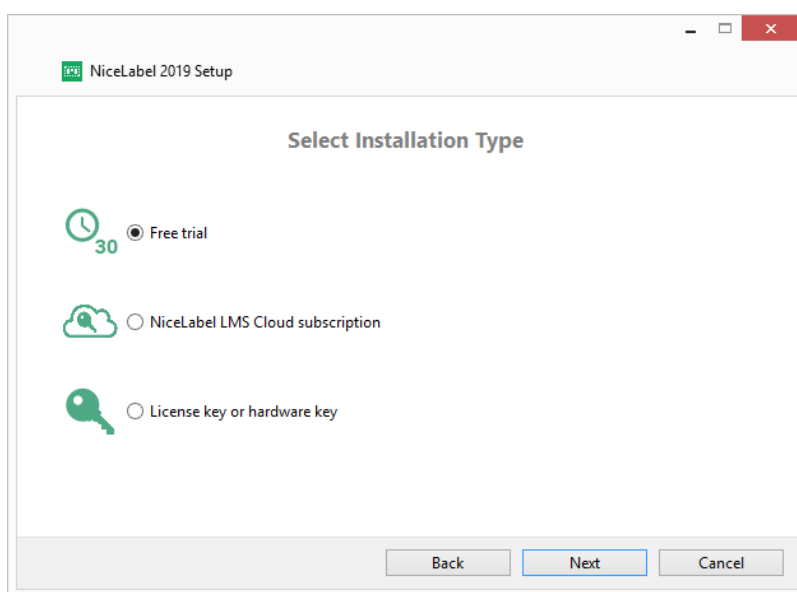
Нажмите **Далее**.



3. Выберите способ активации лицензии. Доступны следующие варианты:

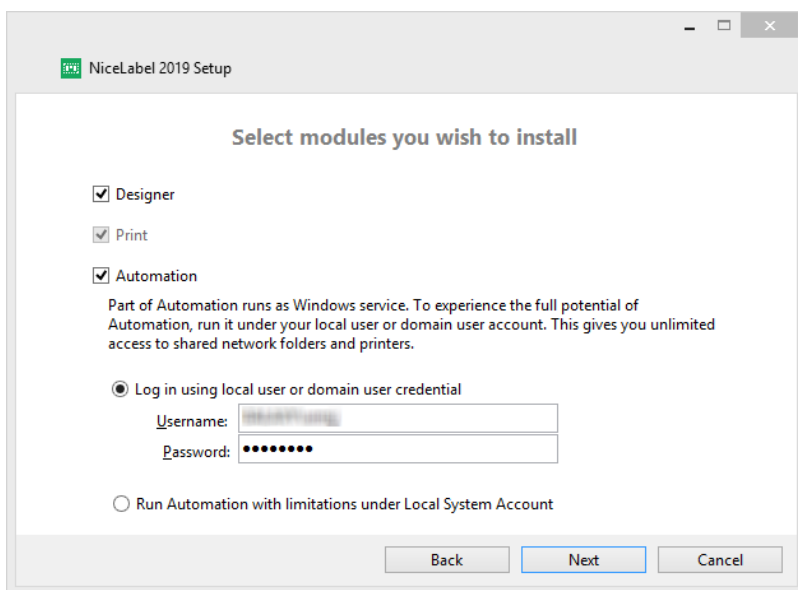
- Установка бесплатной пробной версии. Бесплатная пробная версия позволяет использовать и оценивать программное обеспечение в течение 30 дней. Чтобы продолжить работу после завершения пробного периода, необходимо приобрести и ввести ключ лицензии.

- Активируйте лицензию. Выберите один из следующих вариантов:
 - [Установка с использованием ключа лицензии или аппаратного ключа.](#) Используйте этот вариант, если вы уже приобрели и получили ключ лицензии продукта. Введенный ключ лицензии определяет, какая версия установленного программного обеспечения NiceLabel 2019 будет полностью функциональной после завершения настройки.
 - [Настройка с помощью Control Center.](#) Выберите этот вариант, если в компании используется Control Center и требуется активировать копию NiceLabel 2019 с тем же ключом лицензии. Установленная копия также будет добавлена в систему управления этикетками (LMS) компании.
 - [NiceLabel Подписка Label Cloud.](#) Этот вариант включает установку NiceLabel 2019 на компьютер и подключение к Label Cloud.



3.2 Установка Бесплатной Пробной Версии

1. Выполните действия из раздела [Подготовка к установке.](#)
2. Выберите модули, которые хотите установить.



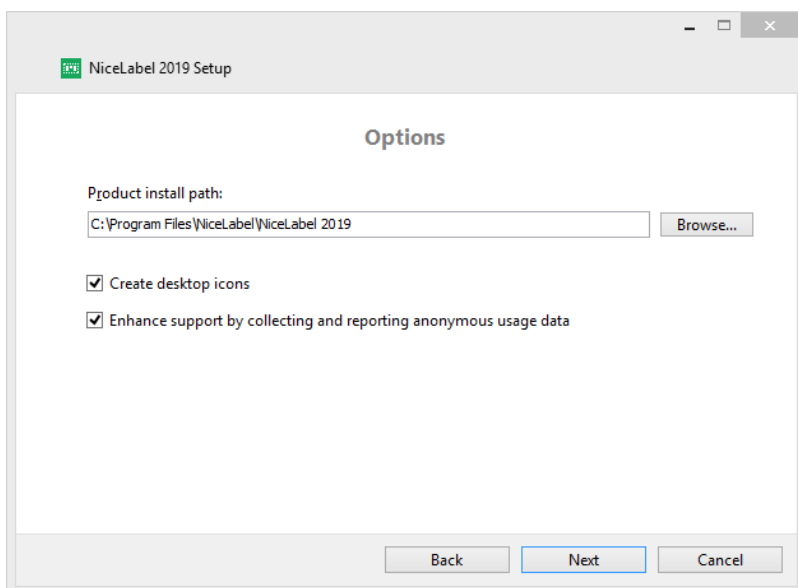
3. Выберите способ запуска Automation.

СОВЕТ. Этот этап необходим, только если вы хотите установить NiceLabel Automation.

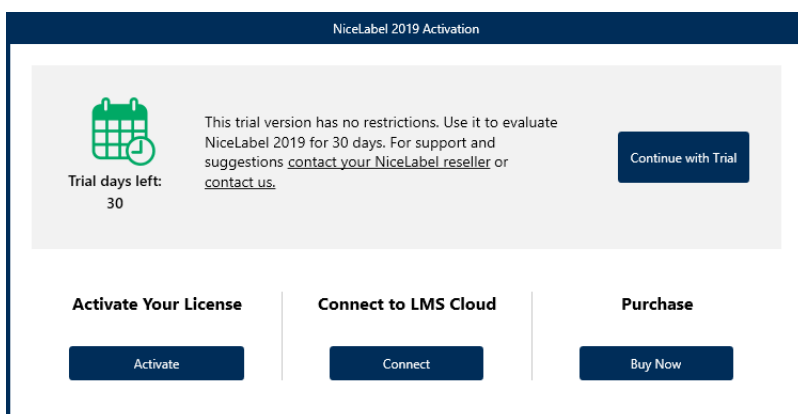
Введите учетную запись, под которой будут запускаться службы Windows. Используемая учетная запись должна иметь доступ к драйверам принтера и файлам этикеток. Эти файлы должны быть доступны, даже если они находятся в общих сетевых ресурсах.

ПРИМЕЧАНИЕ. Мы рекомендуем использовать учетные записи стандартного пользователя или администратора. Учетная запись локальной системы имеет ограниченный доступ к общим сетевым файлам и принтерам. Это потребует дополнительных действий при настройке принтеров для обеспечения их правильной работы.

4. Введите путь для установки и укажите, хотите ли вы предоставлять NiceLabel данные об использовании. Анонимные данные об использовании помогают NiceLabel улучшать приложения и, следовательно, повышать вашу производительность.



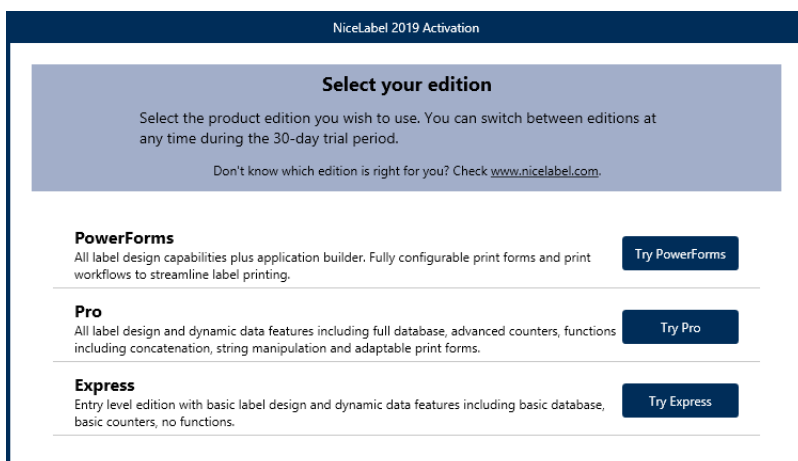
5. Нажмите **Далее**, чтобы продолжить. Все готово к установке NiceLabel 2019.
6. Запустите установку. Нажмите **Установить**.
7. Запустите NiceLabel 2019. Открывается начальное диалоговое окно пробной версии.



Доступны следующие варианты:

- Нажмите **Начать пробный период**, чтобы начать 30-дневный пробный период.
 - Нажмите **Активировать**, чтобы активировать приобретенную лицензию. Активация позволяет использовать программное обеспечение без ограничений по времени. Подробнее о вариантах активации см. в следующих разделах:
 - [Установка с использованием ключа лицензии или аппаратного ключа](#)
 - [Настройка с помощью Control Center](#)
 - [Установка с использованием подписки NiceLabel Label Cloud](#)
8. После нажатия кнопки **Начать пробный период** отображается диалоговое окно

выбора уровня продукта NiceLabel Designer.



9. Выберите уровень продукта, который хотите оценить:

- **PowerForms** позволяет разрабатывать адаптивные этикетки и формы для печати, которые упрощают печать и устраняют ошибки. Это максимальный уровень продукта с самым богатым набором функций.
- **Pro** позволяет разрабатывать и печатать адаптивные этикетки с динамическим содержанием. Для пользователей с высокими требованиями.
- **Express** позволяет быстро разрабатывать и печатать универсальные шаблоны этикеток. Этот уровень продукта отличается простотой и эффективностью.

Откроется начальная страница NiceLabelDesigner. После того как вы решите активировать NiceLabel 2019, нажмите **Активировать лицензию** в разделе **Информация о программном обеспечении**. Откроется [диалоговое окно активации NiceLabel 2019](#).

3.3 Установка С Использованием Ключа Лицензии Или Аппаратного Ключа

1. Выполните действия из раздела [Подготовка к установке](#).
2. Введите **ключ лицензии**. Ключ лицензии можно найти в электронном письме, которое было отправлено вам после совершения покупки, или в пакете продукта.

Вместо этого можно выбрать вариант **Лицензия - на аппаратном ключе**. Дополнительным способом распространения ключей лицензии является их отправка на USB-накопитель.

USB-накопитель содержит информацию о лицензии для вашей копии NiceLabel 2019. Подключите USB-накопитель к компьютеру и нажмите **Далее**.

ПРИМЕЧАНИЕ. Аппаратный ключ может использоваться только для однопользовательских лицензий. Поэтому при установке NiceLabel 2019 с использованием аппаратного ключа устанавливается только модуль Designer.

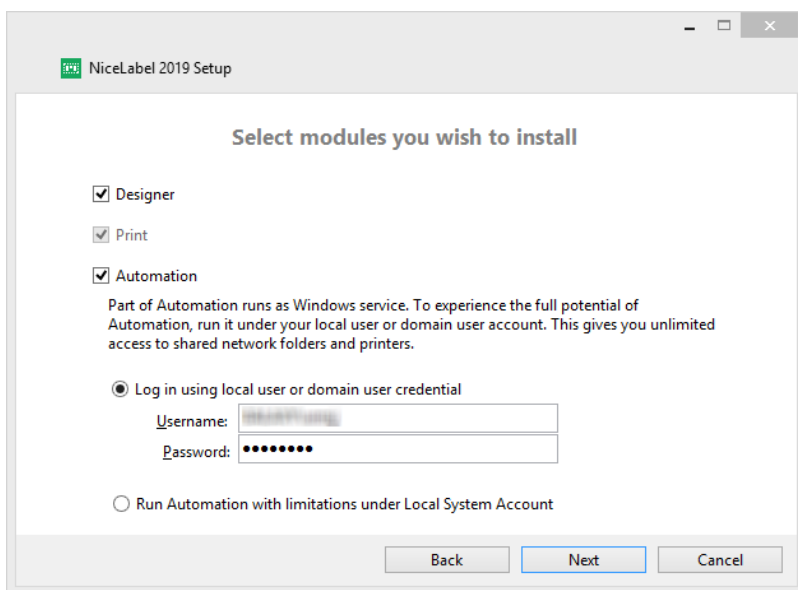
The screenshot shows a window titled "NiceLabel 2019 Setup" with a sub-header "Enter License Key". Below the sub-header is a paragraph: "If you have already purchased your product and received a license key, please enter it in the box below. Or choose the hardware key if you have received your key on a USB Dongle." There are two radio button options: "Enter license key" (which is selected) and "License is on a hardware key (USB Dongle)". Under the first option is a text input field labeled "License key:". At the bottom of the window are three buttons: "Back", "Next", and "Cancel".

СОВЕТ. В отдельных развертываниях, т. е. при установке NiceLabel 2019 в многопользовательских средах, ключ лицензии может быть считан из имени установочного файла. Для этого переименуйте установочный файл, используя следующий формат: **Setup_XXXX-XXXXX-XXXXX-XXXXX-XXXXX.exe** («X» обозначает символы ключа лицензии). NiceLabel 2019 автоматически настраивается на использование этой лицензии.

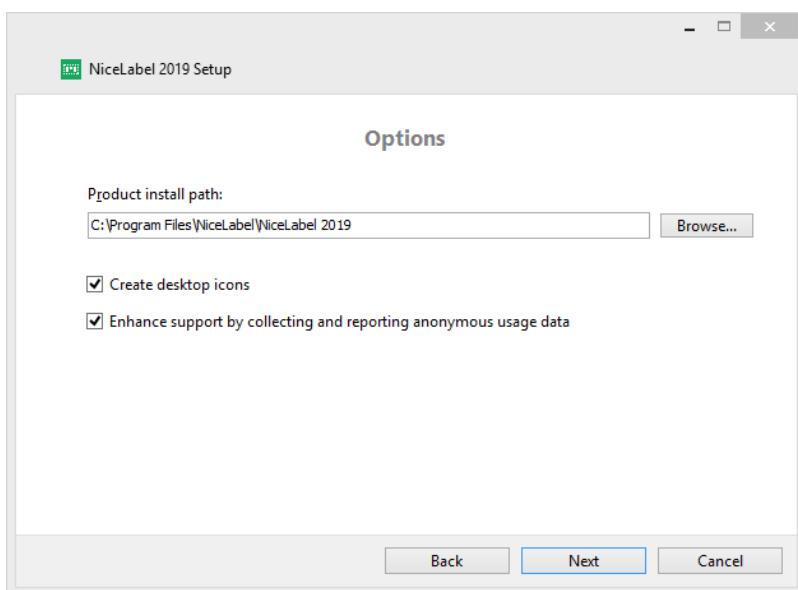
ПРИМЕЧАНИЕ. При установке NiceLabel 2019 с использованием аппаратного ключа с модуля Automation по умолчанию снимается флажок.

ПРИМЕЧАНИЕ. Ранее введенный ключ лицензии определяет, какие уровни продукта работают в пробном режиме, а какие — без ограничений по времени. Он также определяет доступный уровень продукта NiceLabelDesigner (Express, Pro или PowerForms).

3. Выберите модули, которые хотите установить.



4. Введите путь для установки и укажите, хотите ли вы предоставлять NiceLabel данные об использовании. Анонимные данные об использовании помогают NiceLabel улучшать приложения и, следовательно, повышать вашу производительность.

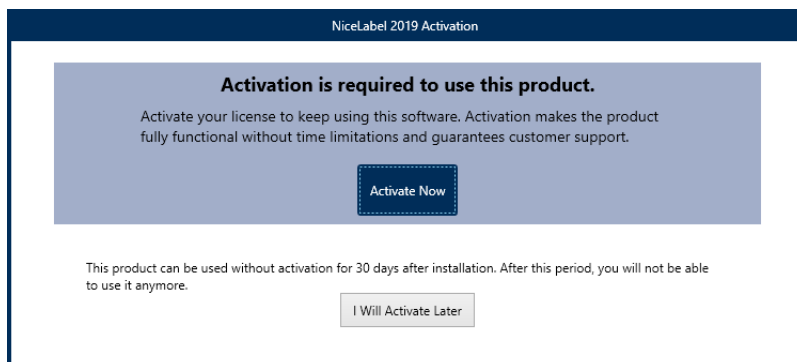


5. Нажмите **Далее**, чтобы продолжить. Все готово к установке NiceLabel 2019.
6. Нажмите **Установить**. Начинается установка.
7. Запустите NiceLabel 2019. Если используется лицензия для системы управления этикетками (LMS), появится окно подключения к Control Center. Используйте параметры в этом окне для подключения к Control Center.

ПРИМЕР. <http://yourcontrolcenter/EPM/>

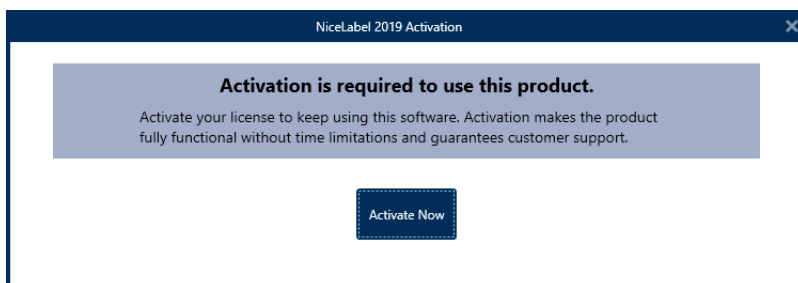
Отображаются следующие варианты:

- Нажмите **Актив-ть прямо сейчас**, чтобы открыть [Диалоговое окно активации лицензии](#) и немедленно активировать копию программного обеспечения (рекомендуется).
- Нажмите кнопку **Активирую позже** в разделе **Продолжить без активации**. Вы сможете использовать программное обеспечение без ограничений в течение 30 дней. В шаге 8 ниже описаны варианты действий в случае, если активация не будет выполнена в течение 30 дней.



ПРИМЕЧАНИЕ. Активация необходима для использования программного обеспечения без ограничений по времени. Она также позволяет компании NiceLabel предоставлять вам индивидуальную поддержку и помощь.

8. Если не выполнить активацию в течение 30 дней, будет выдано предупреждение о необходимости активировать лицензию NiceLabel 2019.



Нажмите **Активировать лицензию**, чтобы открыть [Диалоговое окно активации лицензии](#).

ПРИМЕЧАНИЕ. Если программное обеспечение NiceLabel 2019 было установлено с предварительно заданным уровнем продукта (был использован определенный файл установщика), при первом запуске не требуется выбирать уровень продукта.

3.4 Настройка С Помощью Control Center

Если в компании используется система управления этикетками (LMS) NiceLabel (локальная LMS), активировать копию NiceLabel 2019 можно путем подключения к Control Center. Это

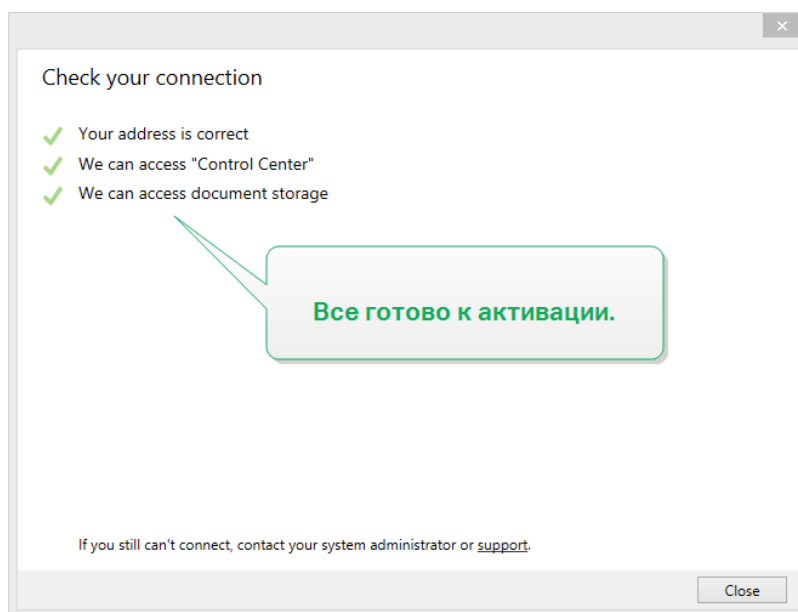
также позволяет связать установку NiceLabel 2019 с Control Center и добавить программу в LMS компании.

ПРИМЕЧАНИЕ. Подключить и активировать NiceLabel 2019 с помощью неактивной программы Control Center невозможно. Сначала необходимо активировать Control Center.

ПРИМЕЧАНИЕ. Для активации с помощью Control Center требуется установить Control Center версии 2019.2 или более поздней.

Подробнее о преимуществах использования LMS NiceLabel см. [здесь](#).

1. Выполните действия из раздела [Подготовка к установке](#).
2. В появившемся окне активации NiceLabel 2019 нажмите **Активировать**.
3. Введите URL-адрес своего Control Center. Чтобы проверить доступность Control Center, нажмите **Проверить подключение**.
 - Откроется **окно проверки подключения**.
 - Состояние подключения указывает на то, доступен ли Control Center.

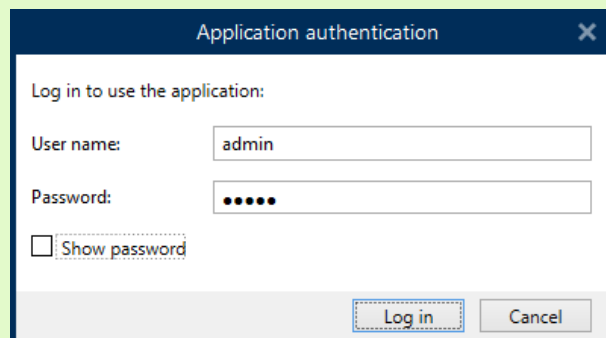


ПРИМЕЧАНИЕ. Для подключения к Control Center требуется действующее соединение с Интернетом. Если приложение Control Center защищено брандмауэром, откройте исходящие порты.

ПРИМЕЧАНИЕ. При возникновении проблем с подключением следуйте указаниям в диалоговом окне.

4. Нажмите кнопку **Подключить**. Теперь приложение NiceLabel 2019 активировано и готово к работе.

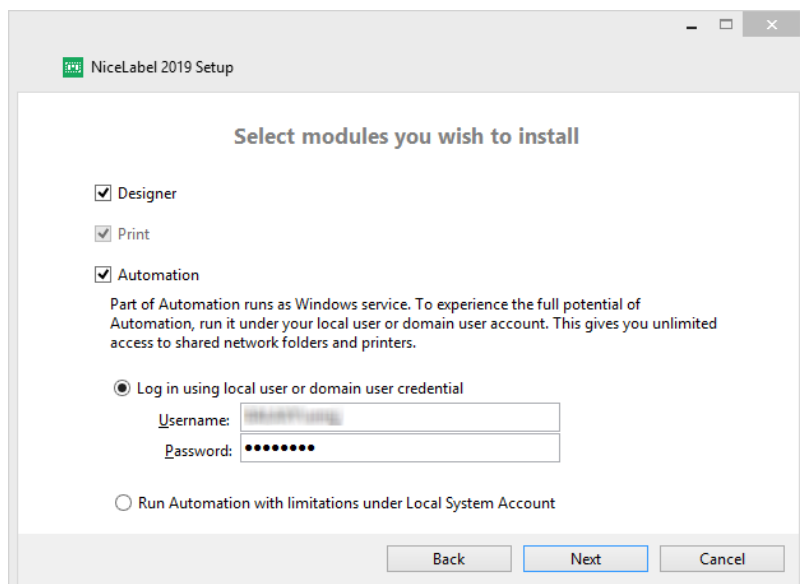
Внимание! Если для входа в Control Center применяется проверка подлинности приложения, сначала появится окно входа в систему. Выполните вход, указав свои учетные данные Control Center.



3.5 Установка С Использованием Подписки NiceLabel Label Cloud

Если вы собираетесь использовать NiceLabel 2019 как часть Label Cloud, у вас уже должна быть учетная запись Label Cloud. Сведения о регистрации в Label Cloud приведены в руководстве «Начало работы с NiceLabel Label Cloud».

1. Выполните действия из раздела [Подготовка к установке](#).
2. Выберите модули, которые хотите установить.



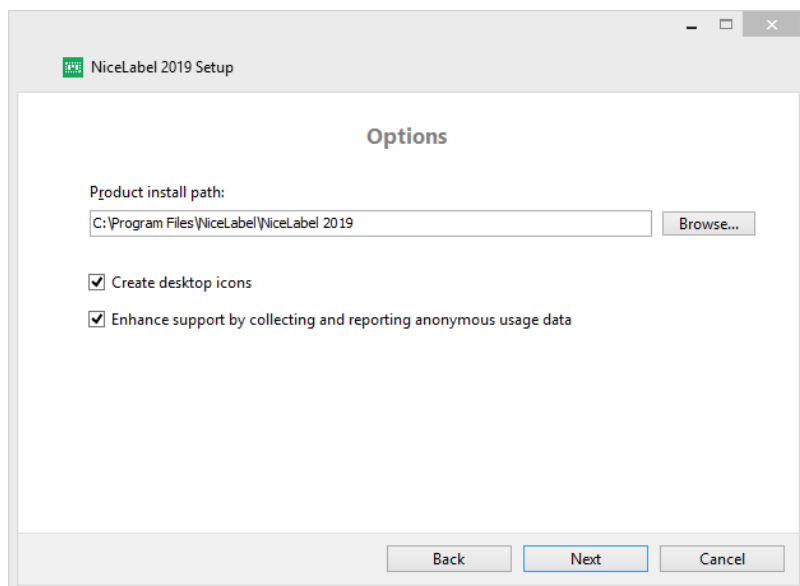
3. Выберите способ запуска Automation.

СОВЕТ. Этот этап необходим, только если вы хотите установить NiceLabel Automation.

Введите учетную запись, под которой будут запускаться службы Windows. Используемая учетная запись должна иметь доступ к драйверам принтера и файлам этикеток. Эти файлы должны быть доступны, даже если они находятся в общих сетевых ресурсах.

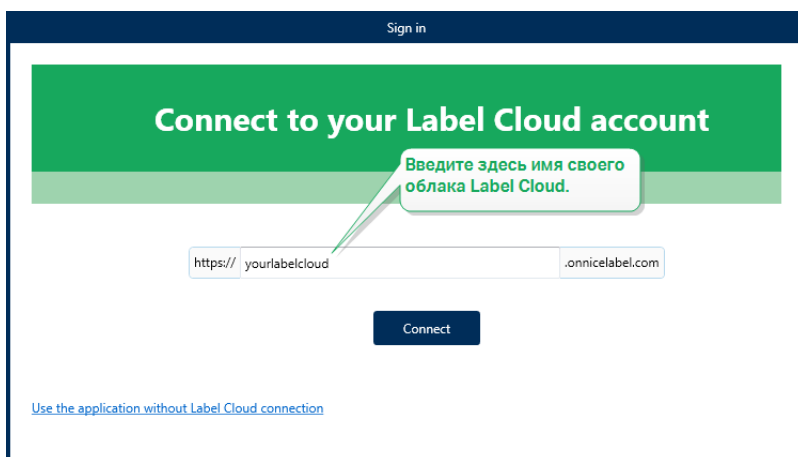
ПРИМЕЧАНИЕ. Мы рекомендуем использовать учетные записи стандартного пользователя или администратора. Учетная запись локальной системы имеет ограниченный доступ к общим сетевым файлам и принтерам. Это потребует дополнительных действий при настройке принтеров для обеспечения их правильной работы.

4. Введите путь для установки и укажите, хотите ли вы предоставлять NiceLabel данные об использовании. Анонимные данные об использовании помогают NiceLabel улучшать приложения и, следовательно, повышать вашу производительность.

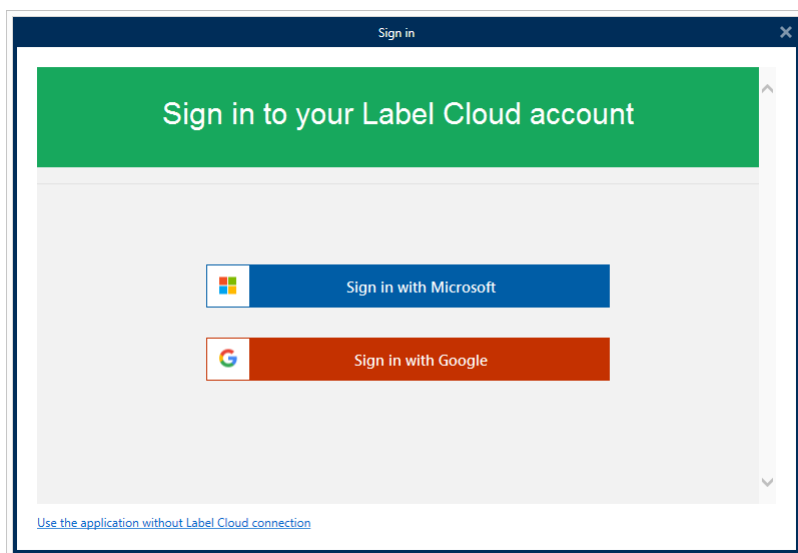


5. Нажмите **Далее**. Все готово к установке NiceLabel 2019.
6. Нажмите **Установить**. Начинается установка.
7. Когда установка будет завершена, нажмите **Закреть**.
8. Запустите NiceLabel 2019. Открывается окно входа в систему Label Cloud.

9. Введите имя своего облака Label Cloud и нажмите **Подключить**.



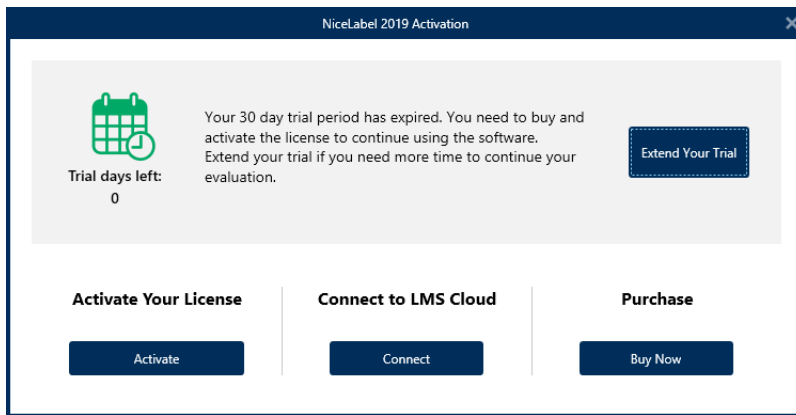
10. Войдите в систему своего облака Label Cloud, используя учетную запись Microsoft или Google. Это учетная запись, которую вы использовали для регистрации в Label Cloud.



11. Следуйте указаниям, отображаемым на экране. NiceLabel 2019 подключается к Label Cloud. Все готово к началу разработки этикеток и решений.

3.6 Варианты По Истечении Пробного Периода

Бесплатная пробная версия позволяет использовать и оценивать программное обеспечение в течение 30 дней. По прошествии 30 дней пробный период завершается. Это означает, что вы больше не можете использовать программное обеспечение NiceLabel 2019 без приобретения лицензии и активации ключа лицензии.



Если открыть NiceLabel 2019 по истечении пробного периода, отображается следующее диалоговое окно. Доступны следующие варианты:

- Нажмите **Продлить пробный период**, чтобы продлить пробный период, если вам нужно дополнительное время для оценки программного обеспечения. После нажатия кнопки **Продлить пробный период** заполните интернет-форму. Служба поддержки NiceLabel сообщит вам о продлении пробного периода в кратчайшие сроки.
- Нажмите **Активировать**, чтобы активировать приобретенную лицензию. Выберите способ активации лицензии:
 - [Установка с использованием ключа лицензии или аппаратного ключа](#). Используйте этот вариант, если вы уже приобрели и получили ключ лицензии продукта. Введенный ключ лицензии определяет, какая версия будет полностью функциональной после завершения установки программного обеспечения NiceLabel 2019.
 - [Настройка с помощью Control Center](#). Выберите этот вариант, если в компании используется Control Center и требуется активировать копию NiceLabel 2019 с тем же ключом лицензии. Установленная копия также будет добавлена в систему управления этикетками (LMS) компании.
 - [NiceLabel Cloud](#) подписка. Этот вариант включает установку NiceLabel 2019 на компьютер и подключение к Label Cloud.

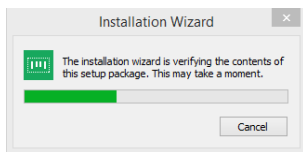
3.7 Обновление Версии

Набор функций NiceLabel 2019 постоянно расширяется. NiceLabel рекомендует всегда устанавливать и использовать последнюю доступную версию NiceLabel 2019. Для этого обновляйте установленную версию до последней версии. Новые версии публикуются и распространяются на регулярной основе.

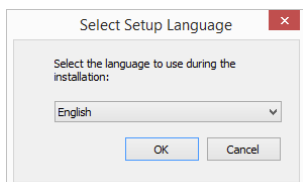
СОВЕТ. При обновлении до последней версии не удаляйте существующую версию NiceLabel 2019 вручную. Процесс обновления удаляет ее автоматически перед установкой последней версии. Все данные о лицензии сохраняются, и приложение готово к использованию.

Чтобы обновить существующую версию NiceLabel 2019, выполните следующие действия.

1. Загрузите пакет программного обеспечения или вставьте DVD-диск в привод DVD. Запустите **NiceLabel2019.exe**. Установщик проверяет содержимое пакета установки.

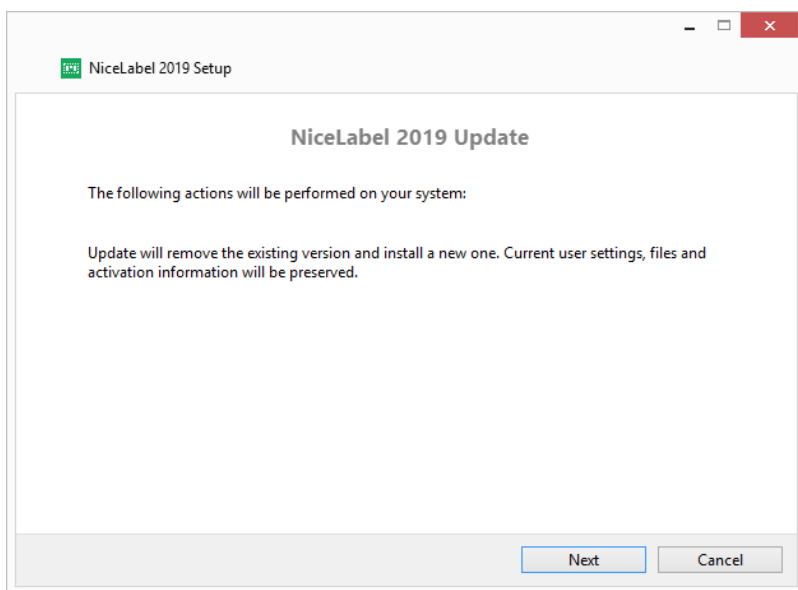


2. Выберите язык установки из выпадающего списка и нажмите **ОК**.

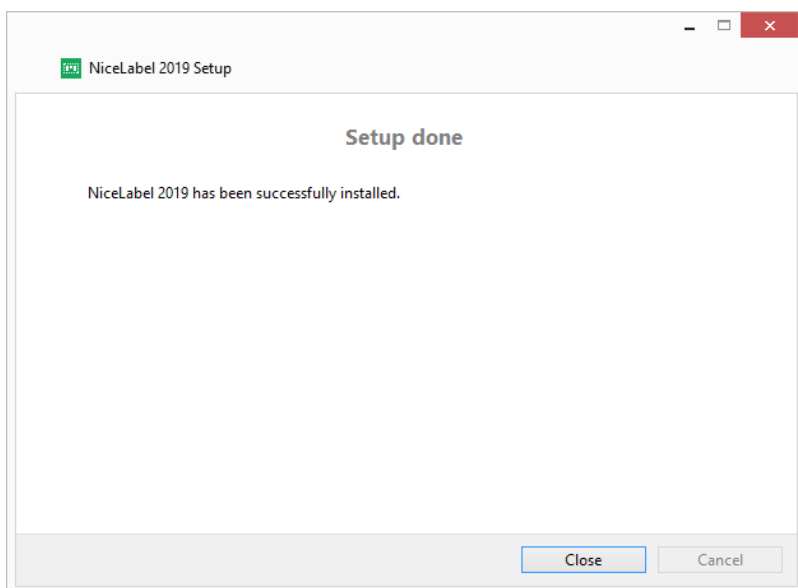


ПРИМЕЧАНИЕ. Выбранный язык будет использоваться в качестве языка интерфейса установленной программы NiceLabel 2019.

3. Отображается окно обновления NiceLabel 2019. Нажмите **Далее**.



4. Установщик автоматически удаляет существующую версию и устанавливает новую.
5. Затем установщик выводит сообщение об успешной установке последней версии. Нажмите **Закреть** и продолжайте работу.



3.8 Применение Параметров Конфигурации

Некоторые параметры конфигурации приложения могут быть сохранены и извлечены из файла **product.config** во время установки. Это файл XML, в котором, помимо других параметров, хранятся настройки языка, каталогов, сбора информации об использовании, а также информация о лицензировании и глобальных переменных.

ПРИМЕЧАНИЕ. После установки NiceLabel 2019 файл **product.config** сохраняется в папке `c:\ProgramData\NiceLabel\NiceLabel 2019\`.

Файл **product.config** позволяет задать параметры конфигурации во время установки приложения. Используйте файл **product.config** с компьютера, на котором уже установлено программное обеспечение NiceLabel 2019, и разверните его на дополнительных компьютерах.

Для этого выполните следующие действия.

1. Откройте NiceLabel 2019 Designer.
2. Настройте параметры конфигурации приложения (в меню **Файл > Опции**) и закройте приложение.
3. Скопируйте файл **product.config** из `c:\ProgramData\NiceLabel\NiceLabel 2019\` и вставьте его рядом с исполняемым установочным файлом.
4. Запустите установку. Файл **product.config** автоматически копируется в папку `c:\ProgramData\NiceLabel\NiceLabel 2019\`.

ПРИМЕЧАНИЕ. Параметры конфигурации, относящиеся к конкретному профилю пользователя, заменяют параметры из файла **product.config**.

3.9 Установка Без Вывода Сообщений

Установка без вывода сообщений позволяет установить NiceLabel 2019 без участия пользователя. Такой вариант установки — это удобный и быстрый способ оптимизировать процесс установки продукта, особенно если NiceLabel 2019 требуется установить на несколько компьютеров компании или если установку требуется повторять в рамках технического обслуживания ИТ-инфраструктуры.

ПРИМЕЧАНИЕ. Для выполнения установки без вывода сообщений требуется привлечь опытного оператора системы. Этот вариант установки следует использовать только в случае, если вам известны параметры установки.

Порядок установки NiceLabel 2019 без вывода сообщений:

1. Откройте командную строку.
2. Перейдите в каталог с установочным файлом NiceLabel 2019.
3. Введите команду `NiceLabel2019.exe /s`.
4. Подождите несколько минут. Приложение NiceLabel 2019 готово к работе.

Порядок удаления NiceLabel 2019 без вывода сообщений:

1. Откройте командную строку.
2. Перейдите в каталог с установочным файлом NiceLabel 2019.
3. Введите команду `NiceLabel2019.exe /s MODIFY=FALSE REMOVE=TRUE UNINSTALL=YES`.
4. Подождите несколько минут. Приложение NiceLabel 2019 удалено.

Имеются дополнительные параметры, которые могут оказаться полезными при установке без вывода сообщений, например ведение журнала, выбор языка, выбор устанавливаемых модулей и т. д. Во всех этих случаях необходимо открыть командную строку и перейти в каталог с файлом установки NiceLabel 2019. Сведения о вариантах установки см. [здесь](#).

4 Лицензирование NiceLabel 2019

Доступны две модели лицензирования NiceLabel 2019:

1. **Однопользовательская лицензия** предоставляет конечному пользователю право использовать один экземпляр NiceLabel 2019 на одной рабочей станции. В этой модели лицензирования конечному пользователю разрешено использовать неограниченное количество принтеров на рабочей станции с активированной копией лицензии NiceLabel 2019. Для активации каждой рабочей станции необходимо использовать отдельный уникальный ключ лицензии. Необходимо приобрести ключи лицензии по количеству рабочих станций.
2. **Многопользовательская лицензия** позволяет устанавливать и использовать неограниченное количество экземпляров NiceLabel 2019 на неограниченном количестве рабочих станций. В этой модели лицензирования ограничено количество рабочих мест с принтерами. Конечным пользователям разрешено использовать столько принтеров, сколько мест было приобретено вместе с соответствующим продуктом NiceLabel.

СОВЕТ. Информация о лицензировании NiceLabel 2019 приведена в [отдельном документе](#).

4.1 Активация Лицензии

СОВЕТ. Информация в этом разделе действительна для следующих модулей NiceLabel 2019: Designer Express, Designer Pro, Designer PowerForms, Print и Automation.

Только активированная копия программного обеспечения NiceLabel 2019 позволяет работать с включенными модулями без ограничений по времени.

Вы получаете ключ лицензии после покупки программного обеспечения в интернет-магазине NiceLabel или у любого дистрибьютора программного обеспечения NiceLabel. Чтобы активировать свою копию NiceLabel 2019, откройте [Диалоговое окно активации лицензии](#) и используйте полученный ключ лицензии.

ПРИМЕЧАНИЕ. Активация копии NiceLabel 2019 также приводит к регистрации программного обеспечения. Регистрация гарантирует полную поддержку заказчиков в соответствии с лицензионным соглашением продукта.

Если открыт любой продукт NiceLabel 2019, для отображения окна [Диалоговое окно активации лицензии](#) достаточно нажать кнопку **Активировать лицензию** в Designer или Automation на ленте вкладки «Домашняя» в группе «Тестовое» или на вкладке «Файл» в разделе «О программе».

4.1.1 Диалоговое Окно Активации Лицензии

Чтобы активировать и зарегистрировать лицензию NiceLabel 2019, выполните следующие действия.

1. Откройте диалоговое окно активации лицензии, выбрав **Файл > О программе > Активировать лицензию**. Диалоговое окно содержит следующие поля для редактирования:

- **Ключ лицензии.** Скопируйте и вставьте ключ из 25 цифр, который вы получили после приобретения программного обеспечения.

ПРИМЕЧАНИЕ. Если была приобретена лицензия Runtime, этот тип лицензии можно активировать только в NiceLabel Print. Если попытаться активировать лицензию Runtime в Designer или Automation, лицензия не будет признана действительной.

- **Имя.** Введите свое имя. Имя используется при обращении в службу поддержки, а также для идентификации владельца проекта этикетки или решения.
- **Организация.** Название компании помогает идентифицировать запросы на обновление и обращения в службу поддержки.
- **Страна.** Определяет расположение штаб-квартиры или офиса компании.
- **Email.** Адрес электронной почты пользователя, используемый для поддержки или решения возможных проблем.
- **Уведомляйте меня об обновлениях программного обеспечения.** Этот флажок позволяет получать уведомления о регулярных обновлениях продуктов NiceLabel 2019.
- Используйте ссылку **Активировать в автономном режиме**, [если компьютер не подключен к Интернету](#).

NiceLabel 2019 Activation

Enter the information below to activate your product.

License Key: [XXXXXXXXXXXXXXXXXXXXXXXXXXXX] ✓

Name: User Name

Company: Company Name

Country: United States

Email: name@email.com

Notify me about software updates

By submitting this form you agree to our [Privacy policy](#).

Internet connection is required for online product activation. Click [activate offline](#) if the Internet connection is not available.

Activate Your License

Предварительная загрузка информации об активации

Чтобы ускорить активацию лицензии, можно предварительно загрузить сведения о пользователе с помощью параметров командной строки или файла `product.config`.

ПРИМЕЧАНИЕ. Указанные ниже процедуры следует выполнять только опытным администраторам.

Порядок предварительной загрузки сведений о пользователе лицензии с помощью командной строки:

1. Откройте командную строку.
2. Перейдите в каталог с установочным файлом NiceLabel 2019.
3. Выполните команду `NiceLabel2019.exe` и добавьте параметры для полей редактирования информации об активации. Используйте синтаксис из примера ниже.

П Р И М Е Р :

```
NiceLabel2019.exe LICENSECODE=12345abcde12345abcde12345  
ACTIVATIONNAME=вашеймя ACTIVATIONCOMPANY=названиевашейкомпании  
ACTIVATIONCOUNTRY=Россия ACTIVATIONEMAIL=вашаэлпочта@nicelabel.com  
ACTIVATIONUPDATESNOTIFICATION=TRUE
```

Порядок предварительной загрузки сведений о пользователе лицензии с помощью файла `product.config`:

1. Установите свежую копию NiceLabel 2019 на любой из своих компьютеров. Создайте копию файла NiceLabel 2019 `product.config` для редактирования. По умолчанию файл находится в папке `%PROGRAMDATA%\NiceLabel\NiceLabel 2019`.
2. Отредактируйте копию файла `product.config`. В файле используется структура XML. Добавьте сведения о пользователе лицензии в узел `<Activation>...</Activation>`:

- `<LicenseKey>...</LicenseKey>`
- `<Name>...</Name>`
- `<Company>...</Company>`
- `<Country>...</Country>`
- `<Email...</Email>`
- `<UpdatesNotification>...</UpdatesNotification>`

П Р И М Е Р :

```
<?xml version="1.0" encoding="utf-8"?>  
<Configuration>
```



```
<Common>
...
</Common>

<Activation>

  <LicenseKey>ABCDE12345ABCDE12345ABCDE</LicenseKey>

  <Name>Иван</Name>

  <Company>Петров</Company>

  <Country>Россия</Country>

  <Email>ivan.petrov@nicelabel.com</Email>

  <UpdatesNotification>True</UpdatesNotification>

</Activation>

</Configuration>
```

3. Сохраните файл `product.config` рядом с установочным файлом NiceLabel 2019. Файл можно сохранить в папке на компьютере, на сетевом диске или на USB-накопителе. Используйте расположение, которое будет удобным для установки.
4. Запустите установочный файл. Во время активации лицензии сведения о пользователе будут указаны автоматически.
2. После ввода всей необходимой информации нажмите **Активировать лицензию**. Активированный продукт NiceLabel 2019 становится полностью функциональным в соответствии с предоставленным ключом лицензии.

4.1.2 Автономная Активация

СОВЕТ. Используйте этот вариант при активации NiceLabel 2019 на компьютере, который не подключен к Интернету.

1. Нажмите на ссылку **автономной активации**. Открывается диалоговое окно активации.

NiceLabel 2019 Activation

← Go Back

Activate your license

License Key: ✓

Multiple licenses were discovered on the network. [Select an existing](#) license key or enter a new one.

Name:

Company:

Country/region:

Email:

Notify me about software updates

By submitting this form you agree to our [privacy policy](#).
Internet connection is required. [Activate offline](#) if the internet is not available.

Activate

Оно содержит два дополнительных поля — **Регистрационный код** и **Код активации**.

NiceLabel 2019 Activation

← Go Back

Activate your license

License Key: ✓

Multiple licenses were discovered on the network. [Select an existing](#) license key or enter a new one.

Name:

Company:

Country/region:

Email:

Notify me about software updates

Registration Code:

Activation Code: *

Activation code is required for offline activation. Use a device with Internet connection to get the key on NiceLabel Activation web page, or call NiceLabel support.

To get the Activation code using a mobile device:

- [Click here](#) to open a window that displays barcode. Scan it using a mobile device with Internet access.
- Enter the code in the Activation code field.

To get the Activation code using a computer with Internet connection:

- [Click here](#) to copy the web activation link to your clipboard.
- Paste the link in web browser to open the NiceLabel Activation web page.
- Complete the registration process, write down the Activation code, and enter it in the Activation code field.

By submitting this form you agree to our [privacy policy](#).

Activate

- **Регистрационный код** генерирует **код активации** на специальной веб-странице **Активация ключа лицензии NiceLabel**. Для доступа к этой странице можно использовать один из двух способов:

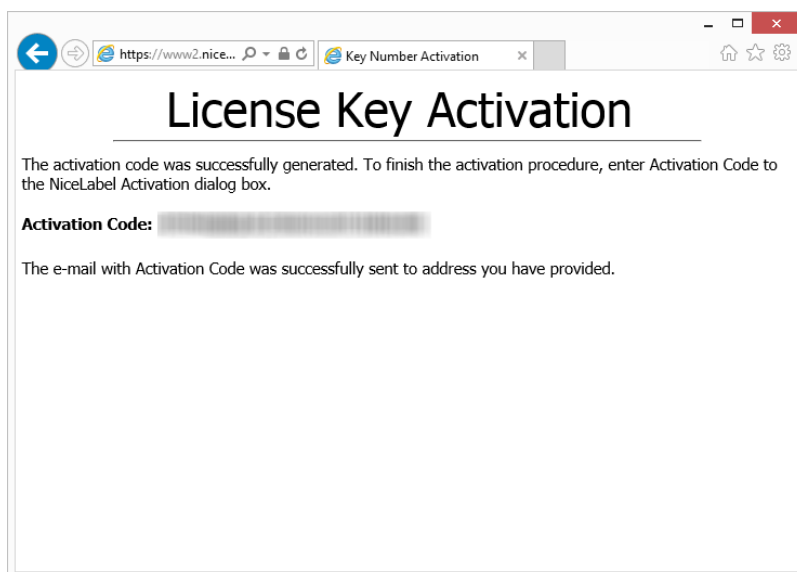
1. Веб-страницу **Активация ключа лицензии** можно открыть при помощи штрихкода. Нажмите на ссылку в первом абзаце, чтобы открыть отдельное окно с кодом. Отсканируйте его, используя мобильное устройство с подключением к Интернету. Веб-страница активации откроется в мобильном браузере. Введите полученный код активации (см. изображение ниже) в соответствующее поле диалогового окна активации NiceLabel 2019.

2. Чтобы перейти на веб-страницу активации ключа лицензии на другом компьютере с доступом в Интернет, нажмите на ссылку во втором абзаце. Это действие копирует ссылку на веб-страницу **Активация ключа лицензии** в буфер обмена. Откройте эту ссылку на компьютере, который подключен к Интернету.

После открытия веб-страницы активации поля автоматически заполняются информацией о вашей лицензии.

Нажмите **Активировать**, чтобы сгенерировать **код активации**.

Используйте **код активации**, чтобы активировать программное обеспечение на компьютере без доступа к Интернету.



ПРИМЕЧАНИЕ. Не закрывайте диалоговое окно активации лицензии в процессе получения **кода активации** на другом компьютере с доступом в Интернет. Если закрыть окно, необходимо будет повторить процедуру с новым **регистрационным кодом**.

- Чтобы выполнить активацию в полностью автономном режиме, позвоните в службу поддержки NiceLabel. Код активации будет сгенерирован на основе предоставленного **регистрационного кода**.
3. Скопируйте и вставьте полученный **код активации** и нажмите **Активировать лицензию**, чтобы активировать копию NiceLabel 2019.

4.2 Обновление Лицензии

СОВЕТ. Информация в этом разделе действительна для следующих модулей NiceLabel 2019: Designer Express, Designer Pro, Designer PowerForms, Print и Automation.

Для обновления лицензии не требуется устанавливать или переустанавливать программное обеспечение. Процедура выполняется с текущей установленной версией NiceLabel 2019.

Для обновления существующей лицензии необходимы следующие два ключа:

- Ключ лицензии для установленной версии, состоящий из 25 цифр. Вы получили этот ключ после приобретения копии NiceLabel 2019.
- Ключ обновления программного обеспечения, состоящий из 25 цифр. Этот ключ обновляет текущую версию NiceLabel 2019.

После обновления «старый» ключ программного обеспечения деактивируется.

СОВЕТ. Также предусмотрено централизованное управление лицензиями NiceLabel 2019 (LMS Pro/Enterprise) с помощью NiceLabel Control Center. Информацию см. в отдельном руководстве по установке Control Center.

4.2.1 Типы Обновления

Доступно три типа обновления NiceLabel 2019. Они описаны в следующих разделах:

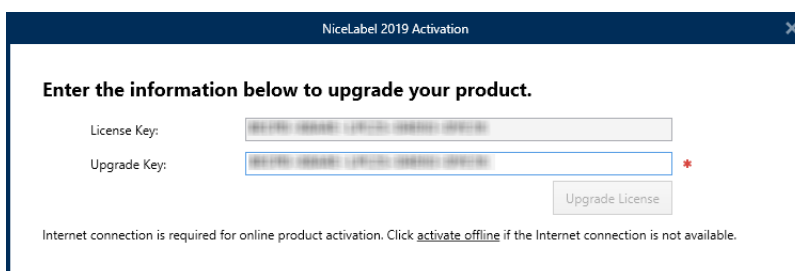
- **Обновление версии продукта.** Этот тип обновления расширяет набор функций продукта и возможности использования.
- **Обновление версии.** Если вы все еще используете NiceLabel 2017 и хотите выполнить обновление до NiceLabel 2019, воспользуйтесь этим типом обновления.
- **Обновление количества принтеров.** Использование продуктов NiceLabel 2019 лицензируется по количеству подключенных принтеров. Этот тип обновления расширяет количество принтеров, которые разрешено использовать с программным обеспечением.

Обновление лицензии обычно выполняется через Интернет. Если подключение к Интернету недоступно, выполните процедуру автономного обновления из раздела [Автономное обновление](#).

4.2.2 Обновление Версии Продукта

При обновлении программного обеспечения NiceLabel 2019 до более высокой версии, например с Designer Express до Designer Pro, текущий установленный продукт остается на компьютере. Установка и активация новой версии выполняется поверх существующей.

1. Выберите вкладку **Файл (представление Backstage) > О программе**.
2. Нажмите **Обновление лицензии**. Отображается диалоговое окно обновления лицензии.
 - **Ключ лицензии.** Поле автоматически заполняется существующим ключом лицензии.
 - **Ключ обновления.** Введите ключ обновления.



3. Нажмите **Обновление лицензии**. Копия продукта NiceLabel 2019 обновляется. См. поле **Лицензия** в разделе **О программе > Информация о лицензии**.

4.2.3 Обновление Версии

Приложения NiceLabel постоянно развиваются, и мы рекомендуем обновить вашу копию до последней версии продукта. Обратитесь к реселлеру NiceLabel для получения ключа обновления.

ПРИМЕЧАНИЕ. При покупке обновления версии необходимо предоставить реселлеру NiceLabel ключ лицензии для текущей версии.

ПРИМЕЧАНИЕ. Если требуется обновить версию и одновременно увеличить количество разрешенных принтеров, сначала обновите версию. См. процедуру ниже. Выполнив обновление версии, переходите к обновлению количества принтеров. См. процедуру в разделе [Обновление количества принтеров](#).

Существует два варианта обновления:

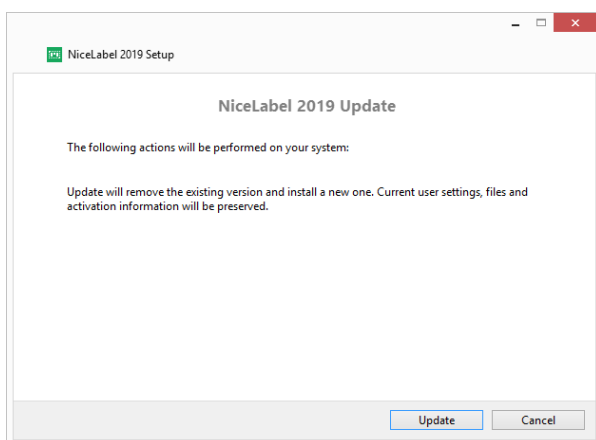
- Можно обновить существующую установку на одном или нескольких компьютерах.
- Можно установить NiceLabel 2019 на чистом компьютере и использовать ключ обновления для активации.

СОВЕТ. При установке NiceLabel 2019 на нескольких компьютерах рекомендуется использовать одинаковые параметры установки. Установщик NiceLabel 2019 позволяет заранее задать язык, каталоги, сбор информации об использовании, информацию о лицензировании и глобальные переменные. Процедура описана в разделе [Применение параметров конфигурации](#).

4.2.3.1 Обновление Существующей Установки

Если существующие установки активированы с использованием однопользовательской или многопользовательской лицензии NiceLabel, для обновления выполните следующие действия.

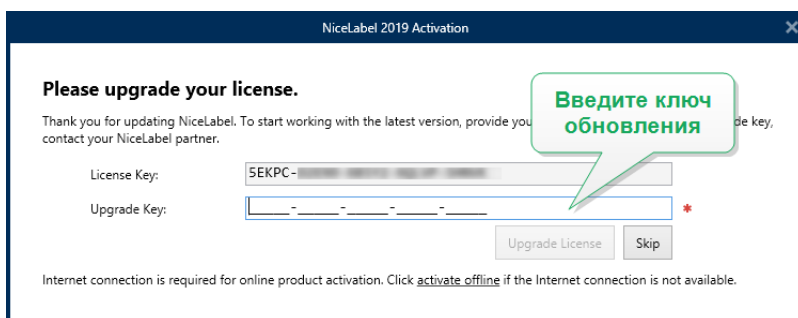
1. После получения **ключа обновления** от реселлера NiceLabel [загрузите](#) и запустите установочный файл NiceLabel 2019.



Нажмите **Обновить**. Установщик удаляет текущую версию и устанавливает новейшую.

ПРИМЕЧАНИЕ. В процессе обновления текущие пользовательские настройки, файлы и информация об активации остаются без изменения.

2. По завершении процедуры установки нажмите **Заккрыть**.
3. Запустите NiceLabel 2019. Открывается окно **Активация NiceLabel 2019**. Поле «Ключ лицензии» уже заполнено ключом лицензии из предыдущей версии. Скопируйте и вставьте **ключ обновления** из электронного письма, полученного от реселлера NiceLabel.



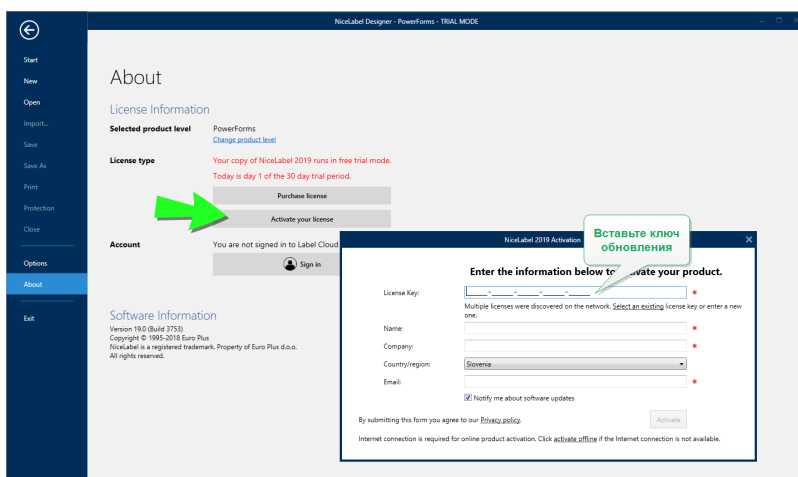
4. Нажмите **Обновление лицензии**. Обновление NiceLabel 2019 выполнено. См. поле **Лицензия** в разделе **О программе > Информация о лицензии**.

4.2.3.2 Установка И Активация NiceLabel 2019 С Использованием Ключа Обновления

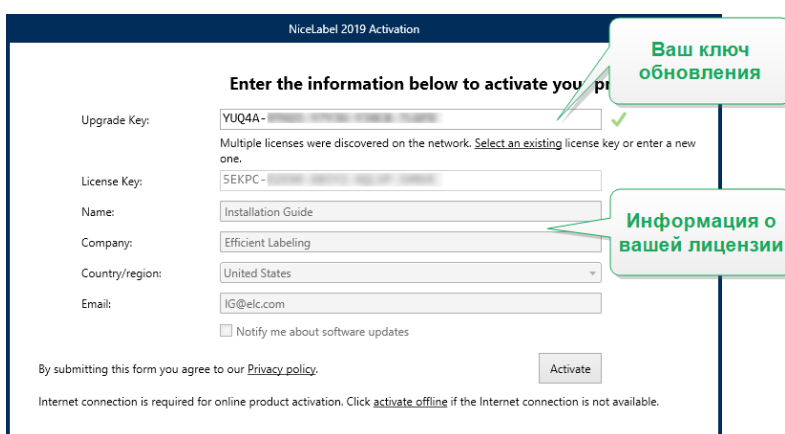
При наличии многопользовательской лицензии NiceLabel можно установить и активировать NiceLabel 2019 на дополнительных компьютерах с помощью ключа обновления.

1. После получения **ключа обновления** от реселлера NiceLabel [загрузите](#) и запустите установочный файл NiceLabel 2019.
2. Выполните действия из раздела [Установка бесплатной пробной версии](#).
3. По завершении выберите **Файл > О программе** и нажмите **Активировать лицензию**. Открывается окно **Активация NiceLabel 2019**.
4. Скопируйте и вставьте **ключ обновления** в поле **Ключ лицензии**.

ПРИМЕЧАНИЕ. Не вставляйте в поле **Ключ лицензии** старый ключ лицензии. Используйте ключ обновления для NiceLabel 2019.



Поля активации NiceLabel 2019 автоматически заполняются в соответствии со вставленным ключом обновления. В этих полях отображается информация о лицензировании, которую вы использовали при активации копии NiceLabel 2017.



5. Нажмите **Активировать**. Активация выполнена. Нажмите **ОК**, чтобы перезапустить NiceLabel 2019 и начать работу.

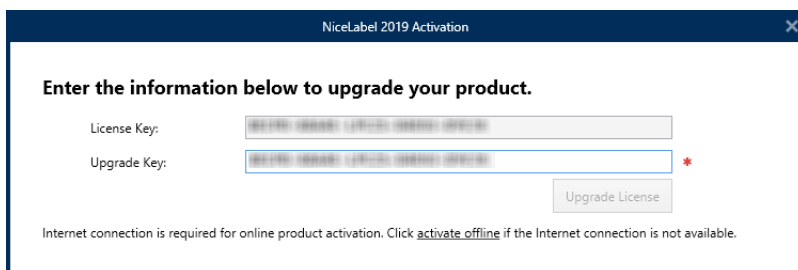
4.2.4 Обновление Количества Принтеров

Этот тип обновления позволяет увеличить количество принтеров, которые разрешено использовать для печати этикеток. Выполните описанные ниже действия.

СОВЕТ. Обновление количества принтеров реализует модель ценообразования с оплатой по мере роста. Потребности в печати возрастают по мере роста бизнеса — обновляйте лицензию, когда в этом возникает необходимость. Выполните приведенные ниже действия, чтобы увеличить разрешенное количество принтеров.

1. Откройте любой продукт NiceLabel 2019.
2. Выберите скрытую вкладку **Файл > О программе** и нажмите **Обновление лицензии**.
3. Открывается диалоговое окно активации лицензии NiceLabel 2019.

- **Ключ лицензии.** Поле автоматически заполняется текущим используемым **ключом лицензии.**
- Введите приобретенный **ключ обновления.**

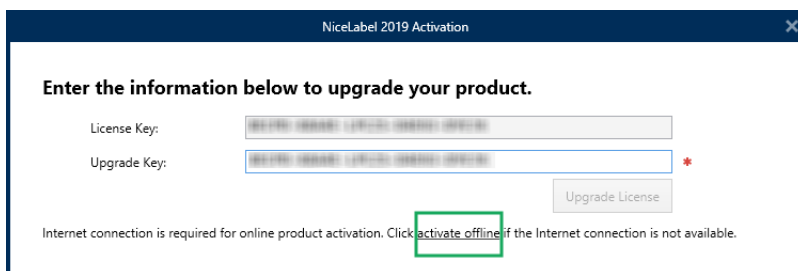


4. Нажмите **Обновление лицензии.** Количество разрешенных принтеров увеличивается. См. поле **Лицензия** в разделе **О программе > Информация о лицензии.**

4.2.5 Автономное Обновление

СОВЕТ. Используйте этот вариант при выполнении обновления на компьютере, который не подключен к Интернету.

1. Выберите вкладку **Файл (представление Backstage) > О программе.**
2. Нажмите **Обновление лицензии.** Отображается диалоговое окно обновления лицензии. Поле **Ключ лицензии** автоматически заполняется текущим ключом лицензии.
3. Нажмите на ссылку **автономной активации.** Открывается диалоговое окно активации.



Оно содержит два дополнительных поля — **Регистрационный код** и **Код активации:**

Enter the information below to upgrade your product.

License Key:

Upgrade Key: ✓
 The entered upgrade key will decrease the number of printers from 20 to 1.

Registration Code:

Activation Code: *

Activation code is required for offline activation. Use a device with Internet connection to get the key on NiceLabel Activation web page, or call NiceLabel support.

To get the Activation code using a mobile device:
[Click here](#) to open a window that displays barcode. Scan it using a mobile device with Internet access.
 Enter the code in the Activation code field.

To get the Activation code using a computer with Internet connection:
[Click here](#) to copy the web activation link to your clipboard.
 Paste the link in web browser to open the NiceLabel Activation web page.
 Complete the registration process, write down the Activation code, and enter it in the Activation code field.

- **Регистрационный код.** Автоматически сгенерированный код из 25 цифр, который идентифицирует приобретенную копию программного обеспечения. Регистрационный код можно использовать двумя способами:

- **Регистрационный код** генерирует **код активации** на специальной веб-странице обновления лицензии. Чтобы перейти на веб-страницу обновления лицензии на другом компьютере с доступом в Интернет, нажмите **Скопируйте ссылку**. Это действие копирует ссылку на веб-страницу обновления лицензии в буфер обмена. Откройте эту ссылку на компьютере, который подключен к Интернету.

После открытия страницы обновления лицензии поля автоматически заполняются информацией о вашей лицензии. Нажмите **Активировать**, чтобы сгенерировать **код активации**.

License Upgrade

Welcome to the NiceLabel activation site. Please copy the data from your NiceLabel activation dialog box into the fields below. Then press the ACTIVATE button.

Old Key: - - - - *

Upgrade Key: - - - - *

Registration Number: - - - - *

Name:

Company:

Country: *

E-mail: *

Notify me about software updates
 * - required

Используйте **код активации**, чтобы активировать обновление на компьютере без доступа к Интернету.

5 Установка драйверов принтера

Подробные инструкции по установке драйверов принтера для конкретного поставщика или конкретной модели принтера см. в документе [Руководство по установке драйверов принтера NiceLabel](#).

ПРИМЕЧАНИЕ. Перед началом установки драйвера принтера убедитесь, что вы вошли в систему как пользователь с правом установки драйверов.

6 Деактивация программного обеспечения

Если программное обеспечение NiceLabel 2019 было активировано с использованием ключа лицензии, его можно деактивировать и перенести лицензию на другую рабочую станцию.

ПРИМЕЧАНИЕ. При использовании многопользовательских продуктов NiceLabel можно установить неограниченное количество клиентов NiceLabel. Единицей лицензирования многопользовательских продуктов NiceLabel является рабочее место с принтером. Каждый отдельный принтер, используемый для печати этикеток, потребляет одну лицензию.

ПРИМЕЧАНИЕ. Можно деактивировать только лицензии Designer и PowerForms.

Лицензии в NiceLabel 2019

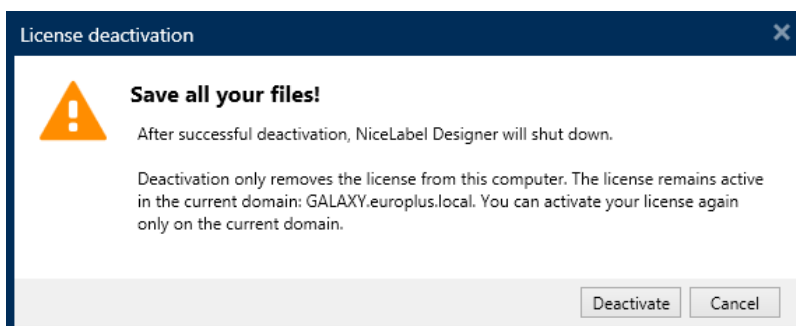
Более подробная информация приведена в следующих разделах:

- [Процедура деактивации лицензии](#)
- [Перенос лицензии программного обеспечения на другой компьютер](#)

6.1 Процедура Деактивации Лицензии

Чтобы деактивировать лицензию NiceLabel, выполните следующие действия.

1. Запустите любую программу NiceLabel 2019.
2. Выберите **Файл > О программе** и нажмите **Деактивировать лицензию**. Открывается окно предупреждения о деактивации лицензии.



3. Нажмите **Да**, чтобы деактивировать лицензию, или **Отмена**, чтобы прервать процедуру деактивации.

4. Однопользовательская лицензия деактивируется и может быть снова активирована на другой рабочей станции.

СОВЕТ. Еще одним способом деактивации NiceLabel 2019 является его удаление. В процессе удаления отобразится запрос о том, хотите ли вы удалить лицензию.

6.2 Перенос Лицензии Программного Обеспечения На Другой Компьютер

Программное обеспечение NiceLabel 2019 работает на каждой рабочей станции, на которой оно было активировано. Для активации программного обеспечения может использоваться программный или аппаратный ключ (ключ лицензии, хранящийся на USB-накопителе).

6.2.1 Перенос Аппаратной Активации

Чтобы перенести аппаратный ключ на другой компьютер, выполните следующие действия.

1. Отключите аппаратный ключ USB от компьютера.
2. Установите NiceLabel 2019 на новый компьютер. См. раздел ["Setup Procedure" on page 1.](#)
3. Подключите USB-накопитель к другому компьютеру. Установленная копия NiceLabel 2019 активна.

6.2.2 Перенос Программной Активации

Чтобы перенести лицензию на другой компьютер с помощью **программного ключа**, выполните следующие действия.

1. Запустите любой продукт NiceLabel 2019 на активном компьютере.
2. Выберите **Файл > О программе** и нажмите **Деактивировать лицензию**.
3. Выберите вариант **Деактивировать лицензию**. Следуйте процедуре из раздела [Деактивация программного обеспечения](#). При выборе этого варианта лицензия удаляется с вашего компьютера и сохраняется на сервере активации.

ПРИМЕЧАНИЕ. Чтобы компьютер мог передать лицензию обратно на сервер активации, компьютер должен иметь доступ к Интернету.

4. Установите программное обеспечение на новый компьютер. См. раздел ["Setup Procedure" on page 1.](#)
5. Активируйте программное обеспечение на новом компьютере. См. раздел [Активация лицензии](#).

7 Онлайн-поддержка

Последние сборки, обновления, обходные пути для решения проблем и часто задаваемые вопросы доступны на [сайте поддержки](#) NiceLabel.

Дополнительные сведения см. на следующих страницах:

- База знаний: <https://www.nicelabel.com/support/knowledge-base>
- Служба поддержки NiceLabel: <https://www.nicelabel.com/support/technical-support>
- Учебные материалы NiceLabel: <https://www.nicelabel.com/learning-center/tutorials>
- Форумы NiceLabel: <https://forums.nicelabel.com/>

ПРИМЕЧАНИЕ. Если вы заключили соглашение о сервисном сопровождении (SMA), обратитесь в службу поддержки премиум-класса, указанную в этом соглашении.

Северная и Южная Америка

+1 262 784 2456

sales.americas@nicelabel.com

Европа, Ближний Восток и Африка

+386 4280 5000

sales@nicelabel.com

Германия

+49 6104 68 99 80

sales@nicelabel.de

Китай

+86 21 6249 0371

sales@nicelabel.cn

www.nicelabel.com

