

NiceLabel 2019

安装向导

Rev-2019-11 ©NiceLabel 2019。

1 目录

1 目录	2
2 系统要求	3
3 安装过程	4
3.1 介绍安装步骤	4
3.2 免费试用版安装	6
3.3 使用许可证密钥或硬件密钥安装产品	8
3.4 使用 Control Center 安装产品	11
3.5 使用 NiceLabel Label Cloud 订阅安装产品	13
3.6 试用期到期后的选项	15
3.7 版本更新	16
3.8 强制执行配置选项	17
3.9 静默安装	18
4 NiceLabel 2019 许可	19
4.1 许可证激活	19
4.1.1 许可证激活对话框	19
4.1.2 离线激活	21
4.2 许可证升级	24
4.2.1 升级类型	24
4.2.2 产品版本升级	25
4.2.3 版本升级	25
4.2.3.1 升级现有安装	26
4.2.3.2 使用升级密钥安装和激活 NiceLabel 2019	26
4.2.4 打印机数量升级	27
4.2.5 离线升级	28
5 安装打印机驱动程序	30
6 禁用软件	31
6.1 许可证禁用程序	31
6.2 将软件许可证迁移到另一台计算机	31
6.2.1 硬件激活迁移	32
6.2.2 软件激活迁移	32
7 在线支持	33

2 系统要求

请务必仔细检查此网页上的最新系统要

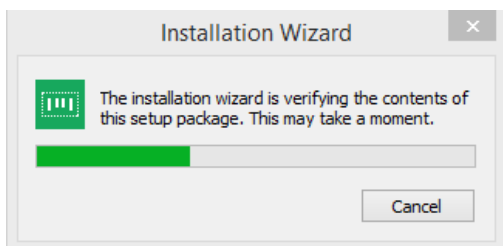
求: <https://www.nicelabel.com/products/specifications/system-requirements>。

3 安装过程

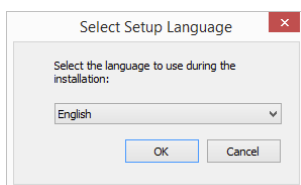
3.1 介绍安装步骤

完成以下步骤以在计算机上安装 NiceLabel 2019。

1. 下载软件程序包或将 DVD 光盘插入 DVD 驱动器。运行 **NiceLabel2019.exe**。安装程序验证安装包内容。



2. 从下拉列表中选择安装语言，单击**确定**。



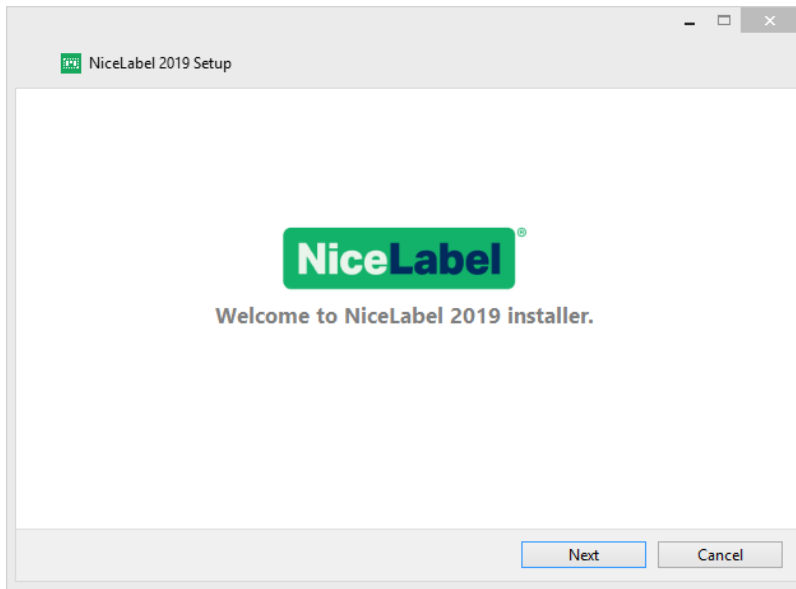
注： 语言选择将确定所安装的 NiceLabel 2019 程序的界面语言。

3. NiceLabel 2019 安装程序对话框会自动打开。

单击**下一步**。

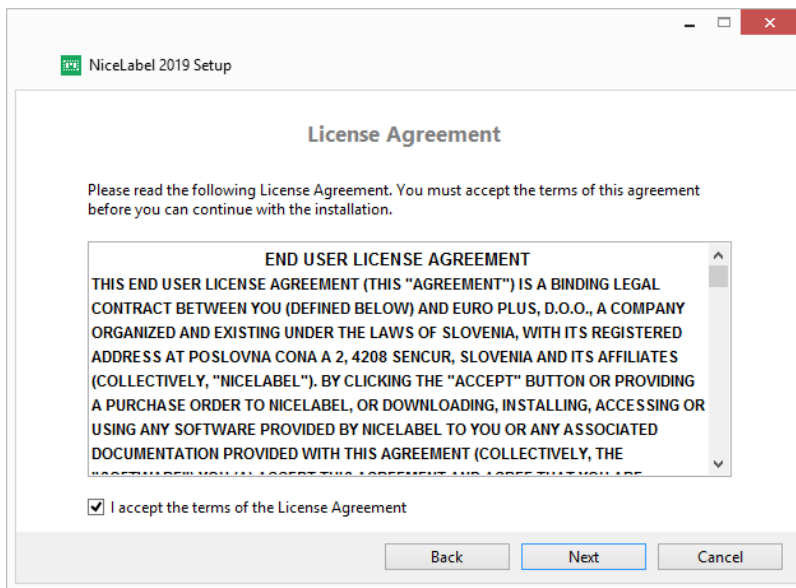
注： 如果安装向导未自动启动，请在下载的文件包中或在 DVD 文件夹中双击

NiceLabel2019.exe。



2. 阅读并接受最终用户许可协议。

单击下一步。

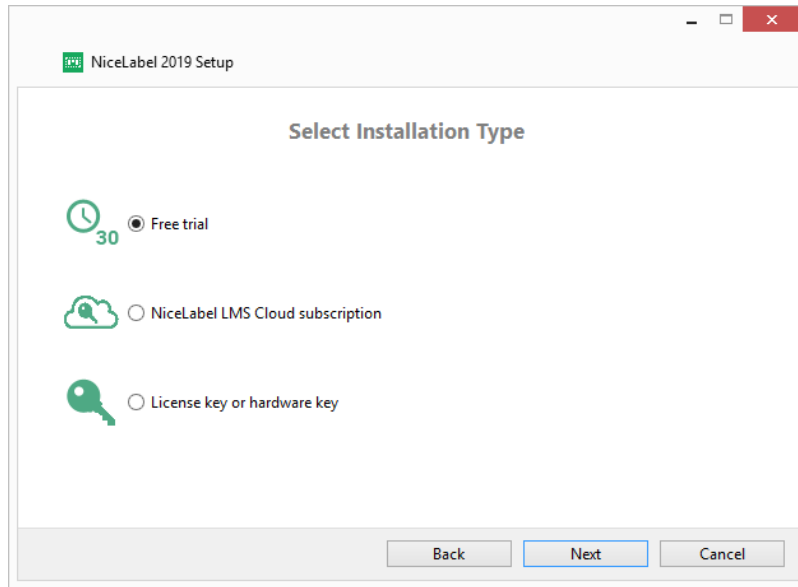


3. 选择许可证激活方法。以下选项可用：

- [免费试用版安装](#)。免费试用版允许您使用和评估此软件 30 天。试用期结束后，您必须购买并输入许可证密钥，才能继续您的工作。
- 激活许可证。从以下选项中选择：
 - [使用许可证密钥或硬件密钥安装产品](#)。如果您已购买并收到产品许可证密钥，请使用此选项。输入的许可证密钥将决定安装完成后，所安装的 NiceLabel 2019 软件

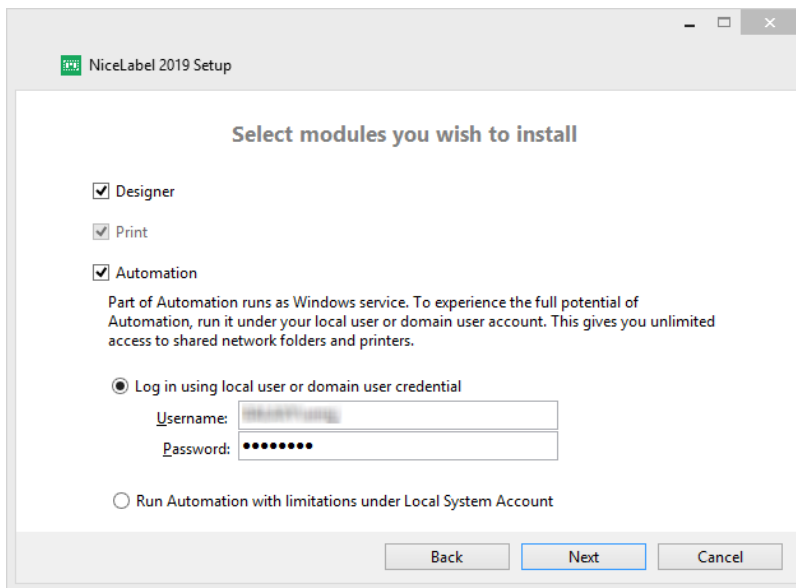
上的哪个产品版本将成为完全版。

- [使用 Control Center 安装产品](#)。如果您的公司里运行了 Control Center 并希望使用相同的许可证密钥激活 NiceLabel 2019 副本，请使用此选项。这也会将您的安装副本添加到您公司的 Label Management System (LMS) 中。
- [NiceLabel Label Cloud](#) 订阅。此选项将在您的计算机上安装 NiceLabel 2019 并与 Label Cloud 建立连接。



3.2 免费试用版安装

1. 完成[介绍安装步骤](#)。
2. 选择要安装的模块。



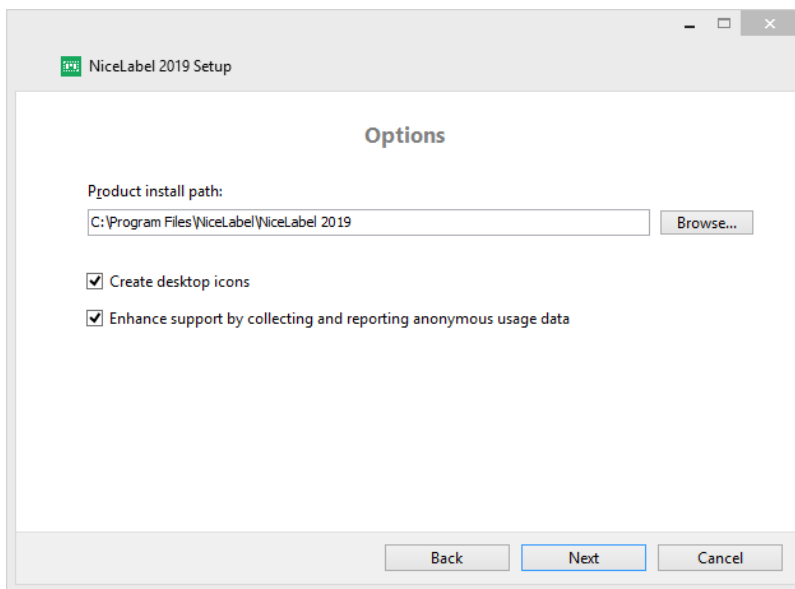
3. 选择 Automation 的运行方式。

提示: 只有当您决定安装 NiceLabel Automation 时才需要执行此步骤。

键入要运行 Windows 服务的帐户。请确保您使用的帐户具有访问打印机驱动程序和标签文件的权限。这些文件必须是可访问的，即使它们属于网络共享资源时也必须如此。

注: 我们建议使用标准用户或管理用户帐户。本地系统帐户对于网络共享的文件和打印机的访问权限受限。在设置打印机时需要额外的工作才能使之正常工作。

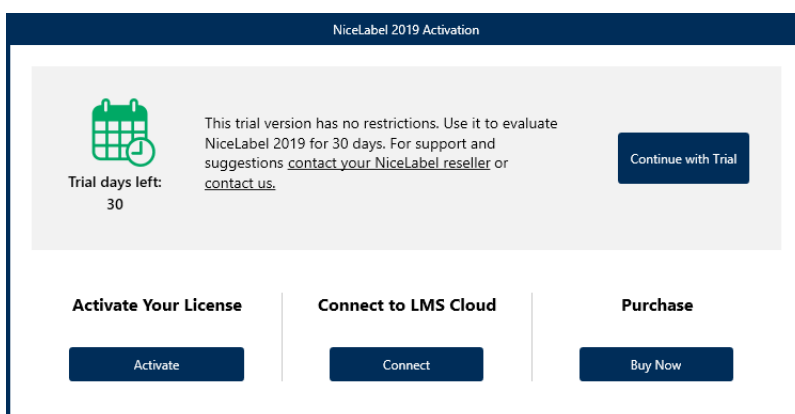
4. 定义安装路径并决定是否要与 NiceLabel 共享使用情况数据。匿名使用情况数据将帮助 NiceLabel 改进应用程序，由此提高您的工作效率。



5. 单击下一步以继续。您已准备好安装 NiceLabel 2019。

6. 开始安装。单击安装。

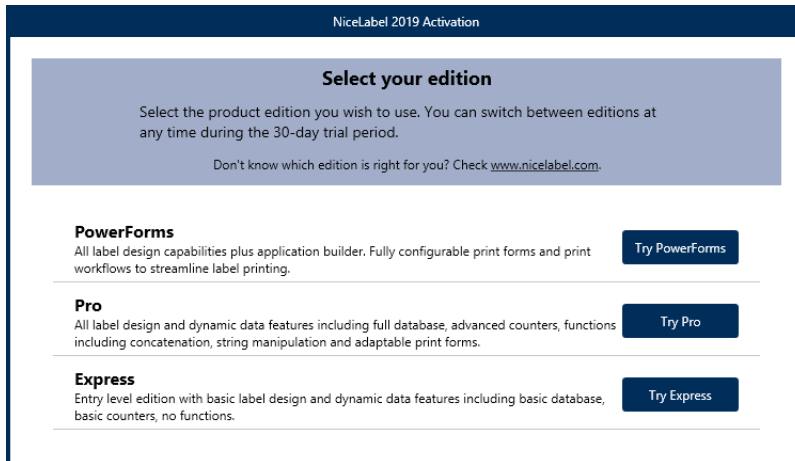
7. 运行 NiceLabel 2019。将打开初始试用对话框：



以下选项可用：

- 单击**开始试用**，将开始您的 30 天试用期。
- 单击**激活**来激活购买的许可证。通过激活，您可以开始无时间限制地使用软件。有关激活选项的更多信息，请参阅以下部分：
 - [使用许可证密钥或硬件密钥安装产品](#)
 - [使用 Control Center 安装产品](#)
 - [使用 NiceLabel Label Cloud 订阅安装产品](#)

8. 单击**开始试用**之后，将显示 NiceLabel Designer 产品级别选择对话框：



9. 选择要评估的产品级别：

- **PowerForms** 用来设计能简化打印并消除错误的交互式标签和打印表单。这是功能最全、最丰富的产品级别。
- **Pro** 用来设计和打印带有动态内容的交互式标签。适合高级需求的用户。
- **Express** 用来快速设计和打印通用标签模板。简单高效是这个产品级别的主要特点。

NiceLabelDesigner 登陆页面即打开。您决定激活 NiceLabel 2019 后，单击**软件信息**部分中的**激活许可证**。这将打开 [NiceLabel 2019 激活对话框](#)。

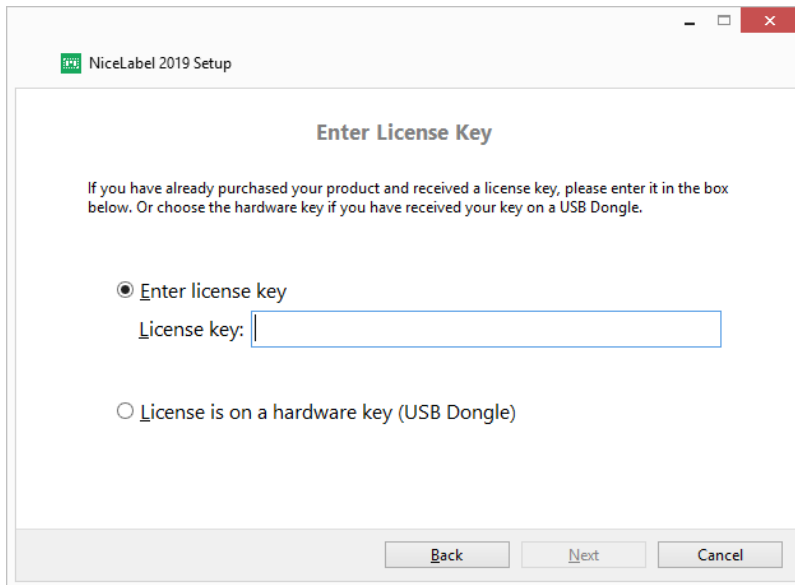
3.3 使用许可证密钥或硬件密钥安装产品

1. 完成[介绍安装步骤](#)。
2. 输入您的**许可证密钥**。您的许可证密钥包含在您完成购买后发送给您的电子邮件中，或在产品包装中。

另一种方法是选择**许可证使用硬件密钥**选项。分发许可证密钥的其他方法是使用 USB 驱动器进行发送。

USB 驱动器包含 NiceLabel 2019 副本的许可信息。将 USB 驱动器插入到您的计算机，然后单击**下一步**。

注：硬件密钥只能用于单用户许可证。因此，在使用硬件密钥安装 NiceLabel 2019 期间仅安装了 Designer 模块。

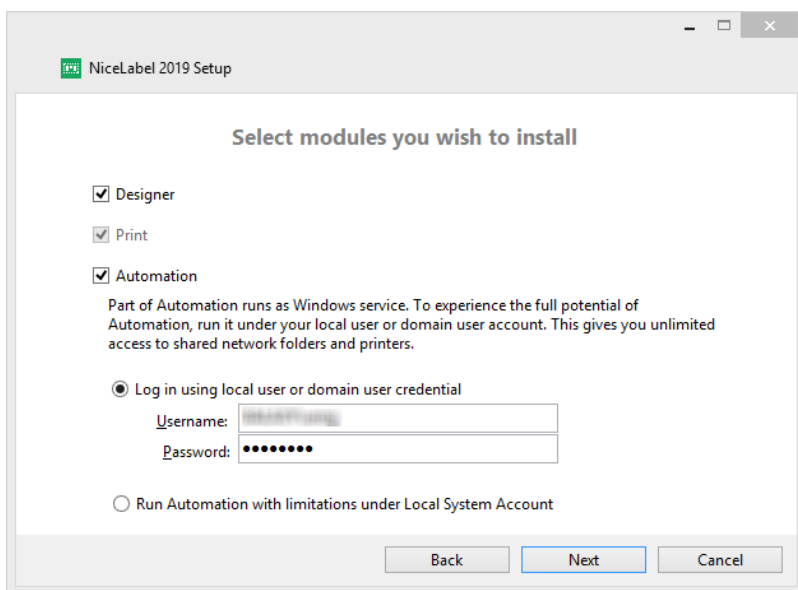


提示：在特定部署情况下(例如，在多用户环境中安装 NiceLabel 2019 时)，可以从安装文件名读取许可证密钥。为此，请使用以下格式重命名安装文件：**Setup_XXXX-XXXXX-XXXXX-XXXXX-XXXXX.exe** (“X”表示许可证密钥字符)。NiceLabel 2019 自动配置为使用此许可证。

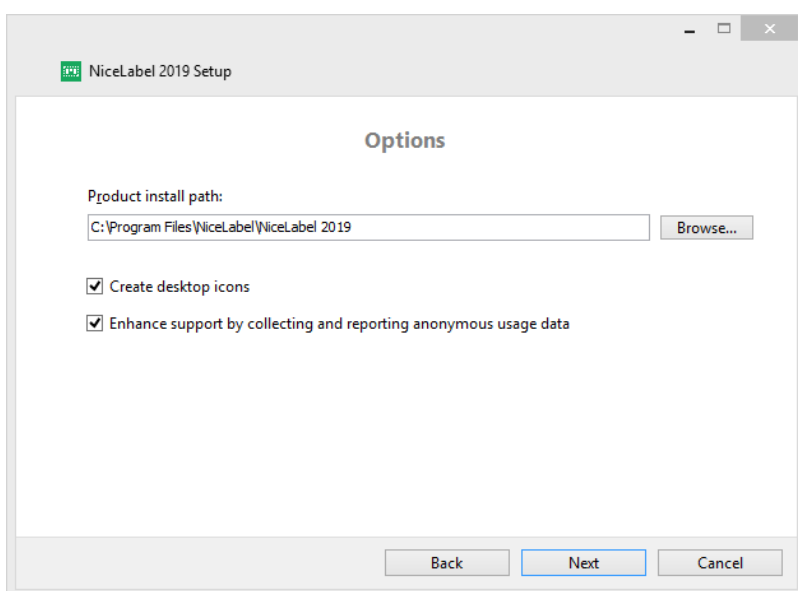
注：如果使用硬件密钥安装 NiceLabel 2019，则默认将不选中 Automation 模块。

注：此前输入的许可证密钥将确定有哪些产品级别是在试用模式下运行，哪些不受时间限制。并且还确定了哪些 NiceLabelDesigner 产品级别(Express、Pro 或 PowerForms) 将可供使用。

3. 选择要安装的模块。



4. 定义安装路径并决定是否要与 NiceLabel 共享使用情况数据。匿名使用情况数据将帮助 NiceLabel 改进应用程序，由此提高您的工作效率。

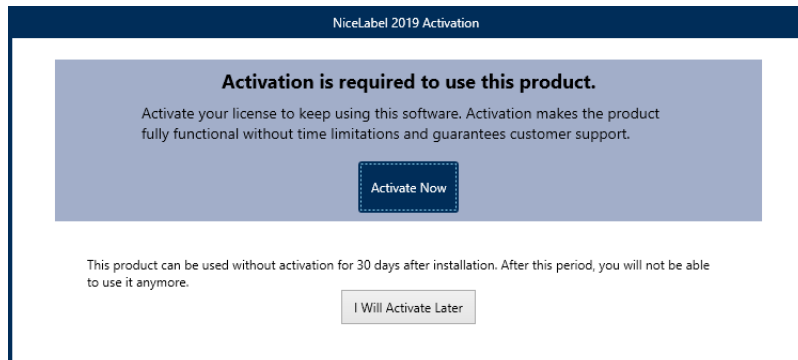


5. 单击**下一步**以继续。您已准备好安装 NiceLabel 2019。
6. 单击**安装**。此时，安装将开始。
7. 运行 NiceLabel 2019。如果您的许可证是 Label Management System (LMS) 许可证，则“Connect to Control Center”窗口将打开。使用此窗口连接到您的 Control Center。

示例: <http://yourcontrolcenter/EPML/>

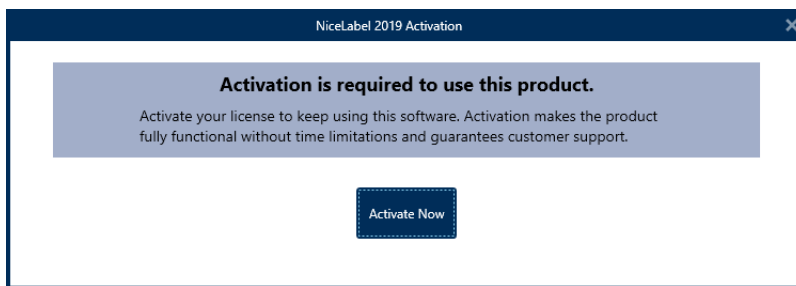
将显示下列选项:

- 单击**立即激活**，进入[许可证激活对话框](#)，立即激活您的软件副本(推荐)。
- 单击**不激活的情况下继续**选项下的**我将以后激活**按钮。您将可以在 30 天内无限制地使用该软件。下面第 7 步介绍了如果在 30 天内没有激活时有哪些选项。



注：需要激活才能无时间限制地使用软件。还可用来从 NiceLabel 公司获得为您定制的支持和帮助。

8. 如果在 30 天之后仍未激活，将提示您激活 NiceLabel 2019 许可证。



单击**激活您的许可证**，前往[许可证激活对话框](#)。

注：如果已使用预先定义的产品级别(已使用特定的安装程序文件)安装了 NiceLabel 2019，则在首次启动期间不需要选择产品级别。

3.4 使用 Control Center 安装产品

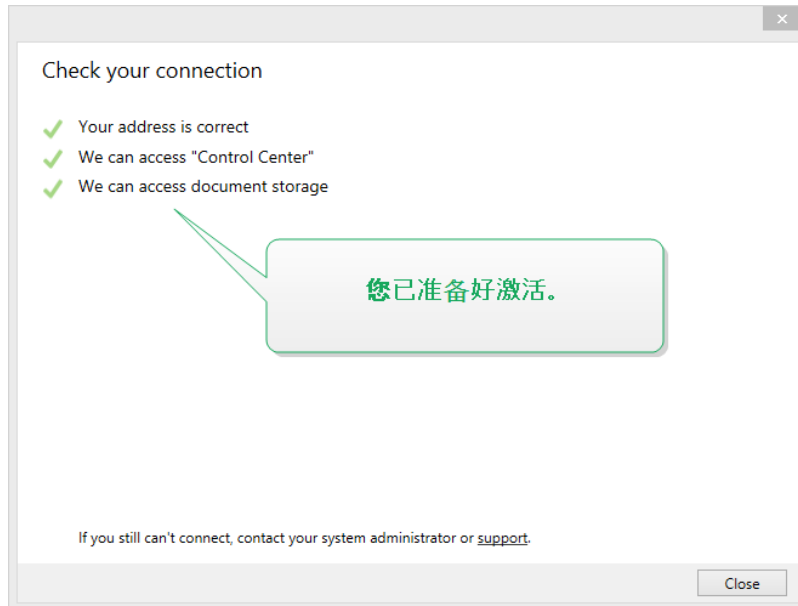
如果您的公司在运行 NiceLabel Label Management System (LMS)(预置 LMS)，您可以通过连接到您的 Control Center 来激活 NiceLabel 2019 副本。这同时会将您的 NiceLabel 2019 安装与 Control Center 配对，并将其作为您公司的 LMS 的一部分。

注：您无法使用不活动的 Control Center 连接并激活 NiceLabel 2019。首先激活 Control Center。

注：通过 Control Center 激活需要您安装 Control Center 2019.2 或更新版本。

有关使用 NiceLabel LMS 的益处，请参阅[此处](#)。

1. 完成介绍安装步骤。
2. NiceLabel 2019 激活窗口打开后, 单击**激活**。
3. 键入 Control Center 的 URL 地址。要检查 Control Center 是否可访问, 单击**检查连接**。
 - “**检查连接**”窗口将打开。
 - 状态指示将告诉您 Control Center 是否可以访问。

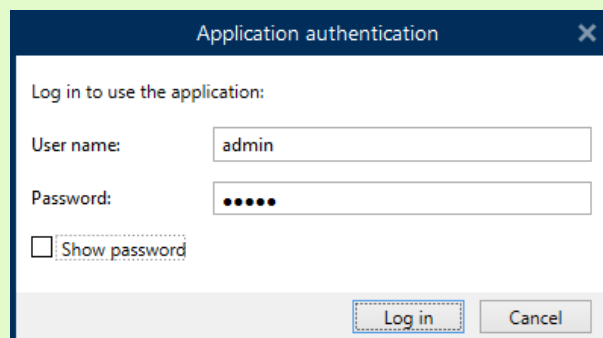


注: 要连接到您的 Control Center, 您需要有效的 Internet 连接。如果 Control Center 位于防火墙后, 请打开出站端口。

注: 如果您遇到连接问题, 请按照对话框中的说明进行操作。

4. 单击**连接**。您的 NiceLabel 2019 现已激活并就绪。

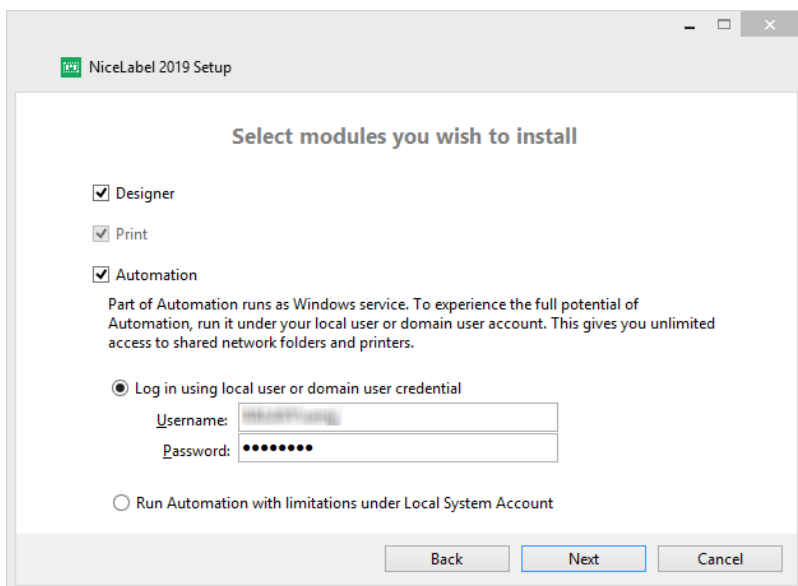
重要! 如果 Control Center 使用应用程序身份验证, 登录窗口将首先打开。使用您的 Control Center 凭据进行身份验证。



3.5 使用 NiceLabel Label Cloud 订阅安装产品

如果计划将 NiceLabel 2019 用作 Label Cloud 的一部分，请确保已拥有 Label Cloud 帐户。
“NiceLabel Label Cloud – 入门”中提供了有关如何注册 Label Cloud 的详细信息。

1. 完成介绍安装步骤。
2. 选择要安装的模块。



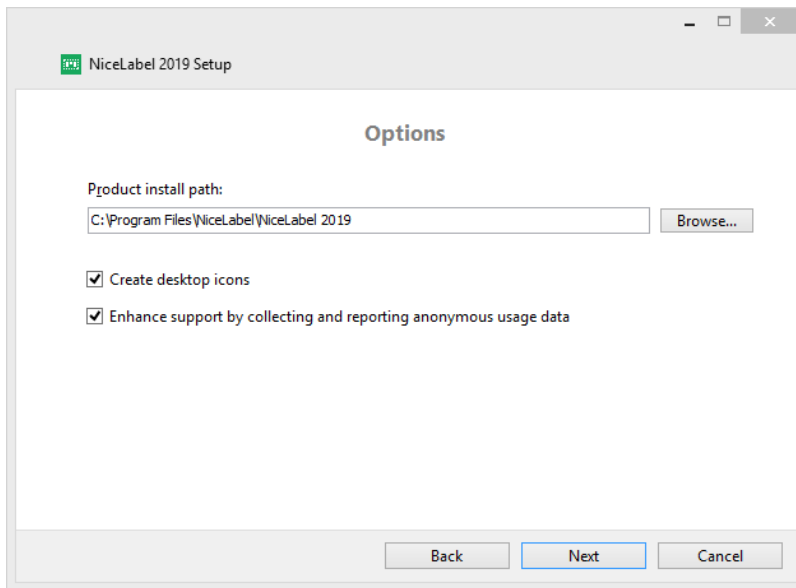
3. 选择 Automation 的运行方式。

提示：只有当您决定安装 NiceLabel Automation 时才需要执行此步骤。

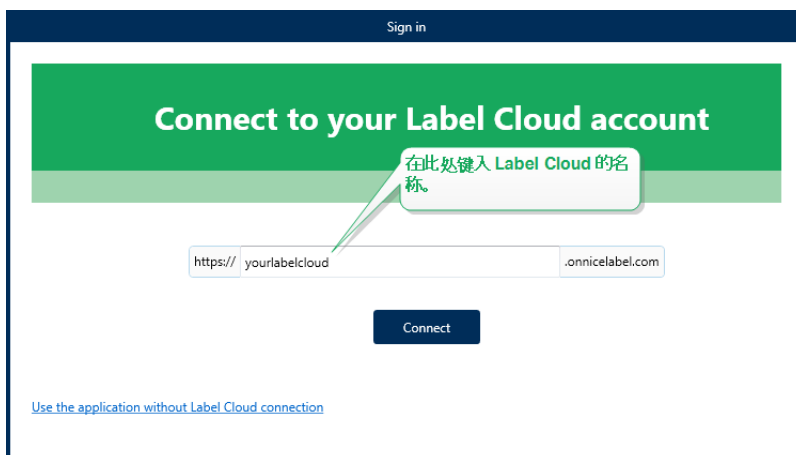
键入要运行 Windows 服务的帐户。请确保您使用的帐户具有访问打印机驱动程序和标签文件的权限。这些文件必须是可访问的，即使它们属于网络共享资源时也必须如此。

注：我们建议使用标准用户或管理用户帐户。本地系统帐户对于网络共享的文件和打印机的访问权限受限。在设置打印机时需要额外的工作才能使之正常工作。

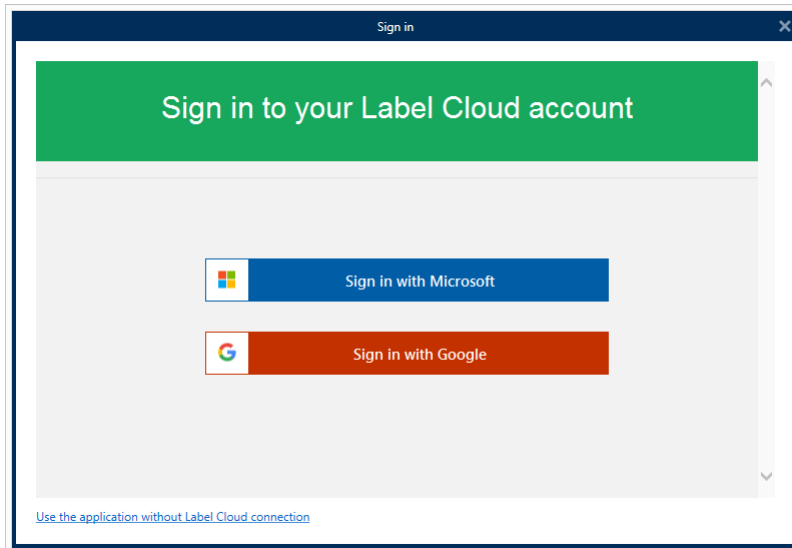
4. 定义安装路径并决定是否要与 NiceLabel 共享使用情况数据。匿名使用情况数据将帮助 NiceLabel 改进应用程序，由此提高您的工作效率。



5. 单击**下一步**。您已准备好开始安装 NiceLabel 2019。
6. 单击**安装**。此时，安装将开始。
7. 安装完成后，单击**关闭**。
8. 运行 NiceLabel 2019。此时将打开 Label Cloud“登录”窗口。
9. 键入 Label Cloud 名称并单击**连接**。



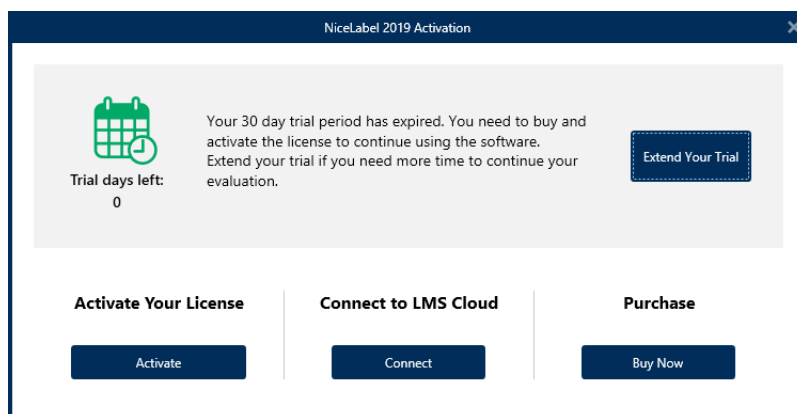
10. 使用 Microsoft 或 Google 帐户登录到 Label Cloud。这是您用于注册 Label Cloud 的帐户。



11. 按照屏幕上的说明进行操作。您的 NiceLabel 2019 将连接到 Label Cloud。您可以开始设计标签和解决方案了。

3.6 试用期到期后的选项

免费试用版允许您使用和评估此软件 30 天。试用期在 30 天后结束。这意味着，您必须购买许可证并激活许可证密钥，才能继续使用 NiceLabel 2019 软件。



试用期到期后，打开 NiceLabel 2019 时，将显示下面的对话框窗口。以下选项可用：

- 如果您需要更多时间来评估此软件，单击**延长试用**可以延长试用期限。单击**延长试用**将转到填写在线表格。NiceLabel 支持部门将在最短时间内通知您有关延长试用的信息。
- 单击**激活**来激活购买的许可证。选择如何激活许可证：
 - [使用许可证密钥或硬件密钥安装产品](#)。如果您已购买并收到产品许可证密钥，请使用此选项。输入的许可证密钥将决定安装完成后，所安装的 NiceLabel 2019 软件上的哪个产品版本将成为完全版。

- [使用 Control Center 安装产品](#)。如果您的公司里运行了 Control Center 并希望使用相同的许可证密钥激活 NiceLabel 2019 副本，请使用此选项。这也会将您的安装副本添加到您的 Label Management System (LMS) 中。
- [NiceLabel Cloud 订阅](#)。此选项将在您的计算机上安装 NiceLabel 2019 并与 Label Cloud 建立连接。

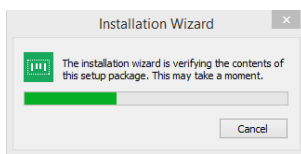
3.7 版本更新

NiceLabel 2019 功能集不断扩大。NiceLabel 建议您始终安装并使用最新可用版本的 NiceLabel 2019。为此，请将已安装的现有版本更新为最新版本。新版本会定期发布并分发。

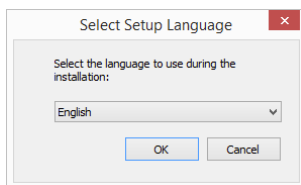
提示: 更新到最新版本时，请勿手动删除现有版本的 NiceLabel 2019。更新过程中会自动将其删除并无缝安装最新版本。许可数据将保留，并且该应用程序可供使用。

完成以下步骤以更新现有版本的 NiceLabel 2019。

1. 下载软件程序包或将 DVD 光盘插入 DVD 驱动器。运行 **NiceLabel2019.exe**。安装程序验证安装包内容。

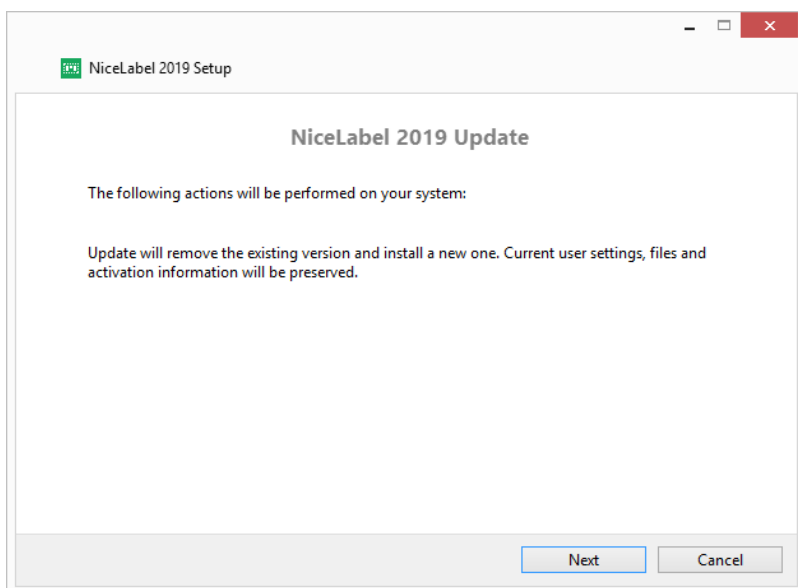


2. 从下拉列表中选择安装语言，单击**确定**。

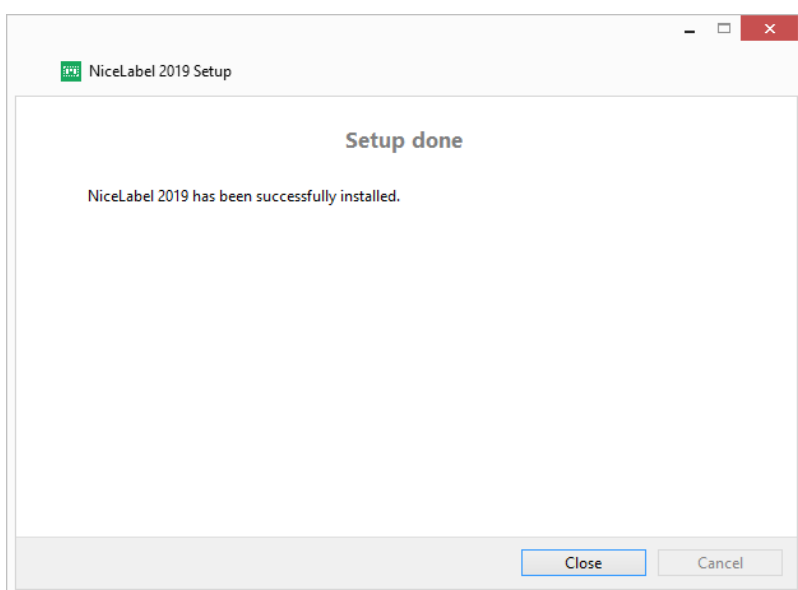


注: 语言选择将确定所安装的 NiceLabel 2019 的界面语言。

3. 将显示“NiceLabel 2019 更新”窗口。单击**下一步**。



4. 安装程序会自动删除现有版本并安装新版本。
5. 完成后，安装程序会提示已成功安装最新版本。单击**关闭**并继续您的工作。



3.8 强制执行配置选项

在安装过程中，可以在 **product.config** 文件中存储并检索某些应用程序配置参数。这是一个 XML 文件，其中存储了语言选择、目录、使用情况跟踪、许可信息和全局变量的参数。

注： 安装 NiceLabel 2019 后，**product.config** 文件将存储在 `c:\ProgramData\NiceLabel\NiceLabel 2019\` 文件夹中。

当安装应用程序时，**product.config** 文件允许您强制执行配置设置。从已安装 NiceLabel 2019 的计算机中使用 **product.config** 文件并将其部署在其他计算机上。

为此, 请遵循以下步骤:

1. 打开 NiceLabel 2019 Designer。
2. 设置应用程序配置选项(转到**文件 > 选项**), 然后将其关闭。
3. 将 **product.config** 文件从 c:\ProgramData\NiceLabel\NiceLabel 2019\ 复制到安装可执行文件旁边。
4. 运行安装。**product.config** 文件将自动复制到 c:\ProgramData\NiceLabel\NiceLabel 2019\ 文件夹中。

注: 与特定的用户配置文件相关的配置选项会覆盖 **product.config** 文件中的参数。

3.9 静默安装

静默安装可以在无需用户交互的情况下安装 NiceLabel 2019。静默安装方式是一种方便快捷的方式来简化安装过程, 特别是您需要在公司的多台计算机上安装 NiceLabel 2019, 或者根据信息基础设施维护的日常工作您需要重复进行安装。

注: 执行静默安装需要熟练的系统操作员。请仅在熟悉所有安装参数的情况下使用静默安装。

要以静默方式安装 NiceLabel 2019:

1. 打开命令提示符窗口。
2. 导航至 NiceLabel 2019 安装文件所在的文件夹。
3. 运行命令 `NiceLabel2019.exe /s`。
4. 等待几分钟。您的 NiceLabel 2019 已就绪。

要以静默方式卸载 NiceLabel 2019:

1. 打开命令提示符窗口。
2. 导航至 NiceLabel 2019 安装文件所在的文件夹。
3. 运行命令 `NiceLabel2019.exe /s MODIFY=FALSE REMOVE=TRUE UNINSTALL=YES`。
4. 等待几分钟。您的 NiceLabel 2019 已删除。

您还可以使用其它有用的静默方式安装选项, 例如日志记录、语言选择和安装模块选择等等。所有这些选项都需要打开命令提示符窗口并导航至 NiceLabel 2019 安装文件所在的文件夹。请在[此处](#)查看这些选项。

4 NiceLabel 2019 许可

NiceLabel 2019 有两种可用的许可模式：

1. **单用户许可证**向最终用户授予在单台工作站上使用一个 NiceLabel 2019 实例的权限。在此许可模式中，最终用户可以通过 NiceLabel 2019 许可证的激活副本在工作站上使用无限数量的打印机。每台工作站必须使用唯一的许可证密钥进行激活。您应当获取必要数量的许可证密钥以满足您所有的工作站。
2. **多用户许可证**允许在无限数量的工作站上安装和使用无限数量的 NiceLabel 2019 实例。在此许可模式中，打印机座席数受到限制。最终用户可以使用的打印机数量与随各个 NiceLabel 产品一起购买的打印机数量相同。

提示： [专用文档](#)中提供了有关 NiceLabel 2019 许可的详细信息。

4.1 许可证激活

提示： 本节中的信息对以下 NiceLabel 2019 模块有效：Designer Express、Designer Pro、Designer PowerForms、Print 和 Automation。

您必须有 NiceLabel 2019 软件的激活副本，才能无时间限制地使用包含的模块。

您从 NiceLabel 在线商店或任何 NiceLabel 软件分销商那里购买该软件后，将收到许可证密钥。要激活您的 NiceLabel 2019 副本，请打开[许可证激活对话框](#)，并使用收到的许可证密钥。

注： 通过激活您的 NiceLabel 2019 副本，此软件将成为注册版本。通过注册，将保证您获得产品许可协议中规定的全部客户支持。

打开任何 NiceLabel 2019 产品时，单击[激活您的许可证](#)按钮(在 Designer 或 Automation “主页”选项卡功能区 > “试用”组或在 “文件”选项卡 > “关于”中)，[许可证激活对话框](#)窗口将打开。

4.1.1 许可证激活对话框

要激活和注册您的 NiceLabel 2019 许可证，请完成以下步骤：

1. 在文件 > 关于 > **激活您的许可证**中激活许可证激活对话框。对话框窗口包含以下编辑字段：
 - **许可证密钥：**复制并粘贴在购买软件后收到的 25 位密钥。

注： 在购买运行时许可证后，您只能在 NiceLabel Print 中激活此许可证类型。如果尝试在 Designer 或 Automation 中激活运行时许可证，则该许可证将不会识别为有效。

- **姓名：**键入您的姓名。名称用来处理可能的支持事项，还可用来识别标签或解决方案设计的所有者。
- **公司：**公司名称可用来协助确定升级请求以及可能的支持事项。
- **国家/地区：**指定公司总部或其办公室的地理位置。

- **电子邮件:** 用户电子邮件, 用于支持目的或处理可能出现的问题。
- **有软件更新时通知我:** 您将收到 NiceLabel 2019 产品定期更新的信息。
- **如果您的计算机已离线** 请使用 **离线激活** 链接。

预先加载激活信息

要加快许可证激活过程, 您可以使用命令行参数或 `product.config` 文件预先加载用户信息。

注: 以下步骤仅适用于有经验的管理员。

使用命令行预先加载许可证用户信息:

1. 打开命令提示符窗口。
2. 导航至 NiceLabel 2019 安装文件所在的文件夹。
3. 运行命令 `NiceLabel2019.exe` 并在激活信息编辑字段添加参数。使用以下示例中的语法。

示例:

```
NiceLabel2019.exe LICENSECODE=12345abcde12345abcde12345
ACTIVATIONNAME=您的名字 ACTIVATIONCOMPANY=您的公司 ACTIVATIONCOUNTRY=您的国家
ACTIVATIONEMAIL=您的电子邮件@nicelabel.com
ACTIVATIONUPDATESNOTIFICATION=TRUE
```

使用 `product.config` 文件预先加载许可证信息:

1. 在任意计算机上安装一个 NiceLabel 2019 的最新副本。复制一个 NiceLabel 2019 `product.config` 文件用于编辑。该文件的默认地址位于 `%PROGRAMDATA%\NiceLabel\NiceLabel 2019.`
2. 编辑 `product.config` 文件的副本。该文件具有 XML 结构。在 `<Activation>...</Activation>` 节点中添加用户许可证信息项:
 - `<LicenseKey>...</LicenseKey>`
 - `<Name>...</Name>`

- <Company>...</Company>
- <Country>...</Country>
- <Email...</Email>
- <UpdatesNotification>...</UpdatesNotification>

示例：

```
<?xml version="1.0" encoding="utf-8"?>
<Configuration>
<Common>
...
</Common>
<Activation>
  <LicenseKey>ABCDE12345ABCDE12345ABCDE</LicenseKey>
  <Name>John</Name>
  <Company>Doe</Company>
  <Country>United States</Country>
  <Email>john.doe@nicelabel.com</Email>
  <UpdatesNotification>True</UpdatesNotification>
</Activation>
</Configuration>
```

3. 保存 NiceLabel 2019 安装文件旁边的 product.config 文件。保存位置可以是计算机上的文件夹、共享的网络驱动器或 USB 驱动器。使用便于安装的位置。
 4. 运行安装文件。许可证激活过程中，用户信息会自动弹出。
2. 完成输入必要的信息后，请单击**激活您的许可证**。激活后，NiceLabel 2019 产品即按照所提供的许可证密钥成为全功能产品。

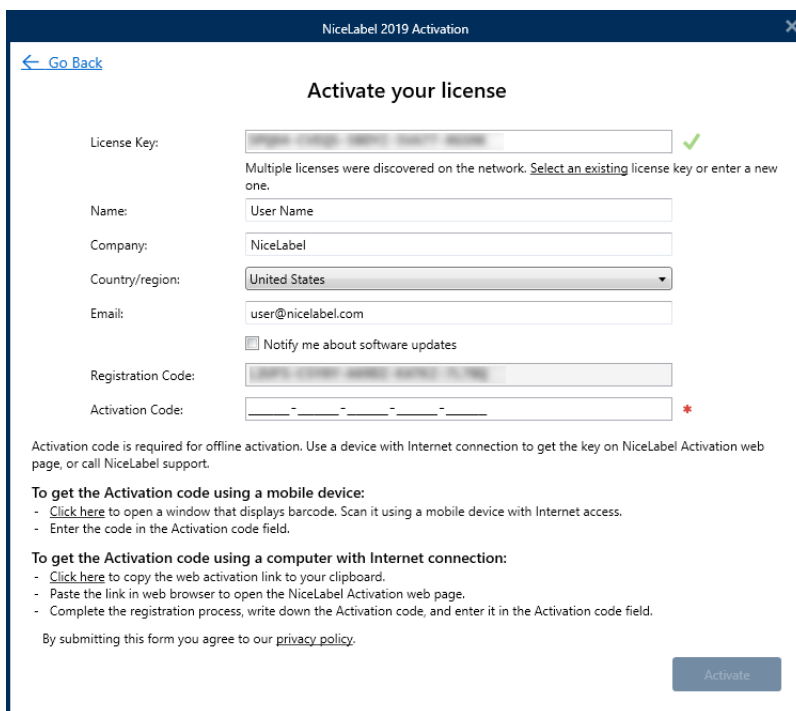
4.1.2 离线激活

提示：在没有互联网连接的计算机上激活 NiceLabel 2019 时，请使用此选项。

1. 单击**离线激活**链接。激活对话框窗口将展开。

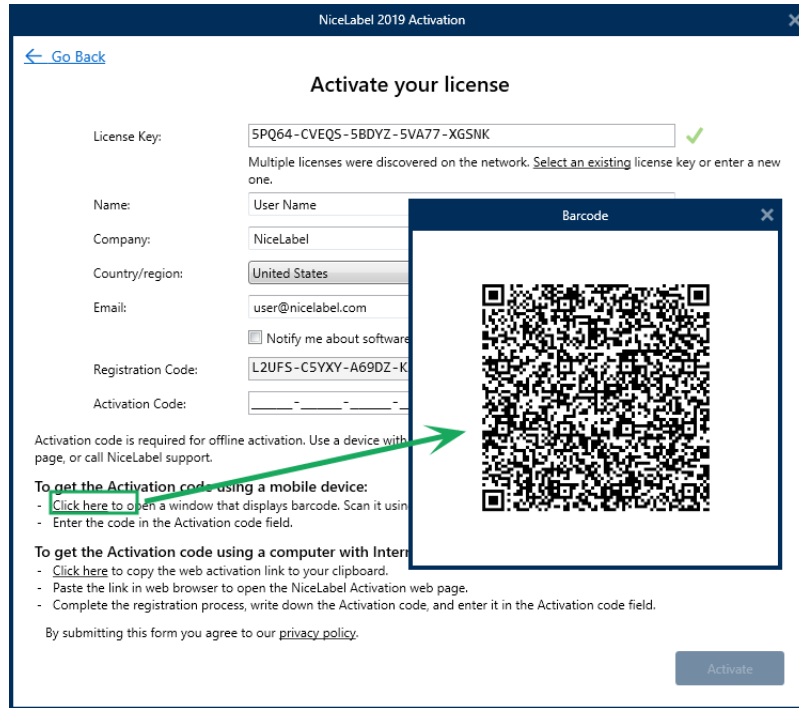
Activate offline if the internet is not available.' An 'Activate' button is in the bottom right corner." data-bbox="178 108 679 317"/>

现在显示两个额外的字段 - **注册代码**和**激活代码**。



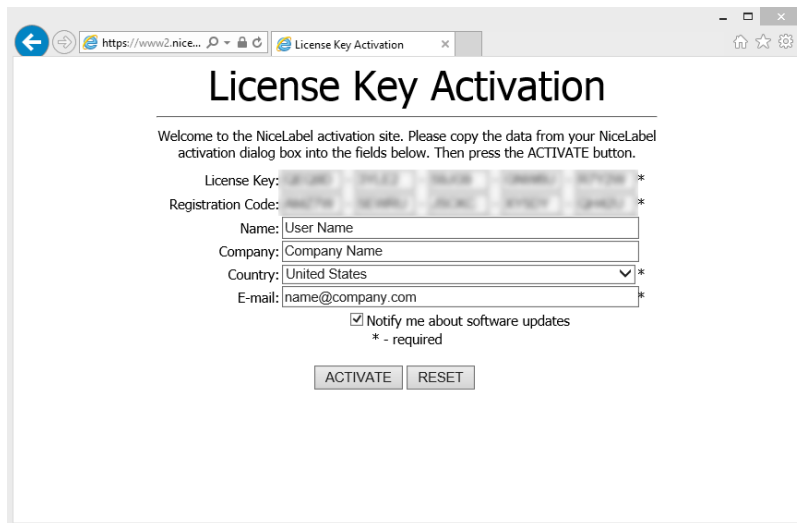
- **注册代码**在专用的 NiceLabel **许可证密钥激活**网页上生成**激活代码**。可通过以下两种方式访问此页面：

1. 可通过条形码访问**许可证密钥激活**网页。单击第一段中的链接可以打开该代码的单独窗口。使用已连接互联网的移动设备进行扫描，您移动设备上的浏览器将转到该网页。在 NiceLabel 2019 激活对话框的相应字段中输入收到的激活代码(请参阅下图) 。



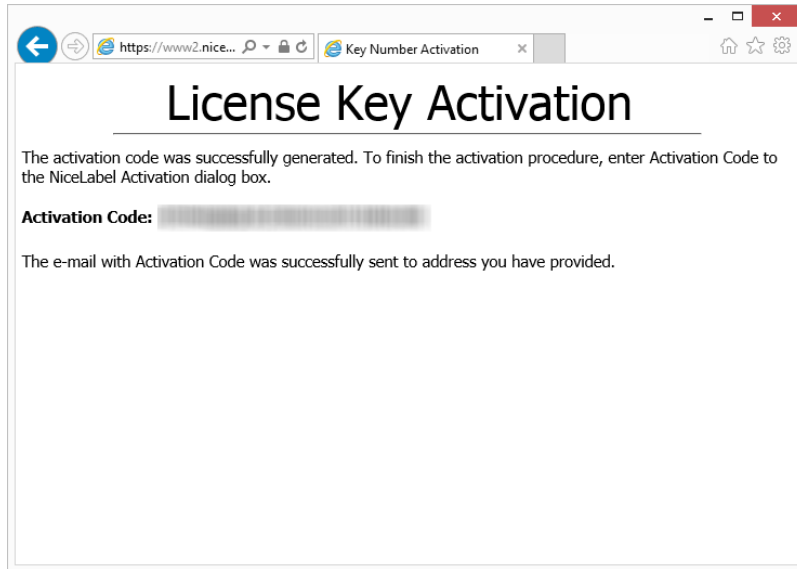
2. 要在其他已连接互联网的计算机上访问许可密钥激活网页，请单击第二段中的链接。此操作会将许可密钥激活网页链接复制到剪贴板。在一台已连接互联网的计算机上打开此链接。

打开激活网页后，将自动填充您的许可证信息字段。



单击**激活**以生成**激活代码**。

在未连接互联网的计算机上使用**激活代码**来激活软件。



注：在可以上网的其他计算机上获取**激活代码**期间，请不要关闭许可证激活对话框。如果关闭，您将不得不使用新的**注册代码**重复此过程。

- 如需更多离线激活帮助，请致电 NiceLabel 支持。将使用提供的 **注册代码**生成激活代码。

3. 复制并粘贴收到的**激活代码**并单击**激活您的许可证**，开始使用 NiceLabel 2019 的激活副本。

4.2 许可证升级

提示：本节中的信息对以下 NiceLabel 2019 模块有效：Designer Express、Designer Pro、Designer PowerForms、Print 和 Automation。

许可证升级过程不需要任何软件(重新)安装过程。继续使用 NiceLabel 2019 的当前安装版本。

要升级现有的许可证，需要以下两个密钥：

- 已安装版本的 25 位许可证密钥。您在购买 NiceLabel 2019 的副本后收到此密钥。
- 25 位软件升级密钥。此密钥用来升级当前版本的 NiceLabel 2019。

升级后，“旧”的软件密钥即停用。

提示：NiceLabel 2019 许可证 (LMS Pro/Enterprise) 也可以使用 NiceLabel Control Center 进行集中管理。请参阅专门的 Control Center 安装指南了解详情。

4.2.1 升级类型

NiceLabel 2019 有三种类型的升级。三者均在以下部分有介绍：

- **产品版本升级：**此类型的升级将扩展产品功能数量、扩大使用的可能性。
- **版本升级：**如果您仍在使用 NiceLabel 2017，并且想升级到 NiceLabel 2019，请使用此升级类型。

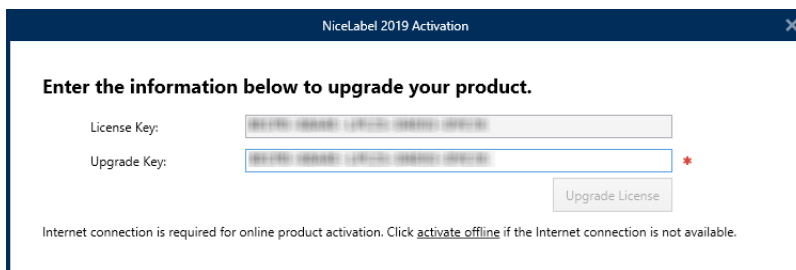
- **打印机数量升级:** 使用 NiceLabel 2019 产品是按已连接打印机数量进行许可。此类型的升级, 将扩展使用该软件时所允许的打印机数量。

许可证升级通常需要在在线完成。在没有互联网访问的情况下, 请遵循[离线升级](#)章节中的离线升级步骤进行操作。

4.2.2 产品版本升级

当升级到更高版本的 NiceLabel 2019 软件时, 例如从 Designer Express 到 Designer Pro, 您将保留在计算机上安装的现有产品。在此之外, 另外安装和激活替代版本。

1. 前往**文件(后台)选项卡 > 关于**。
2. 单击**升级许可证**。将显示升级许可证对话框:
 - **许可证密钥:** 字段会自动填充当前许可证密钥。
 - **升级密钥:** 输入升级密钥。



3. 单击**升级许可证**。您的 NiceLabel 2019 产品副本已升级。请在**关于 > 许可信息**中查看新许可证。

4.2.3 版本升级

由于对 NiceLabel 应用程序的不断改进, 我们建议您将副本升级到最新产品版本。请联系您的 NiceLabel 经销商以接收升级密钥。

注: 购买版本升级时, 请始终向 NiceLabel 经销商提供当前版本的许可证密钥。

注: 如果要立即升级版本并增加允许的打印机数量, 请确保先升级版本。请参阅以下步骤。完成时, 请继续升级打印机数量。请参阅[打印机数量升级](#)一节的过程。

有两种升级情况:

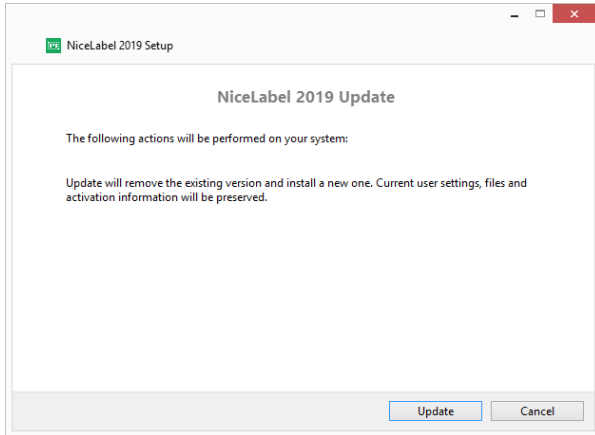
- 可以在一台或多台计算机上升级现有安装。
- 可以在一台干净的计算机上安装 NiceLabel 2019 并使用升级密钥进行激活。

提示: 在多台计算机上安装 NiceLabel 2019 时, 建议执行统一安装。通过 NiceLabel 2019 安装程序, 您可以预定义语言选择、目录、使用情况跟踪、许可信息和全局变量。[强制执行配置选项](#)一节提供了相关过程。

4.2.3.1 升级现有安装

如果使用单用户或多用户 NiceLabel 许可证激活了现有安装，请使用以下步骤执行升级：

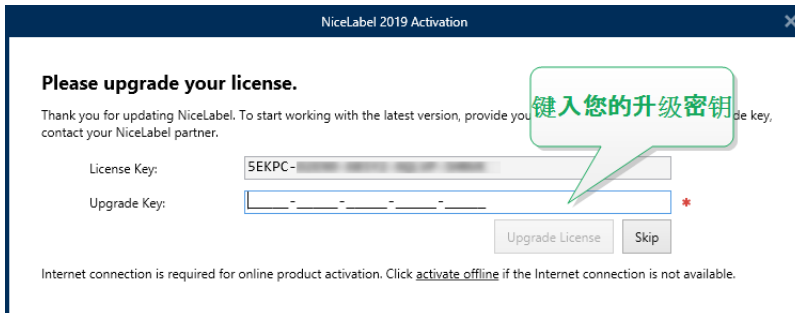
1. 从 NiceLabel 经销商处收到**升级密钥**后，[下载](#)并运行 NiceLabel 2019 安装文件。



单击**更新**。安装程序将移除当前版本并安装最新版本。

注：升级过程中将保留当前用户设置、文件和激活信息。

2. 安装过程结束时，单击**关闭**。
3. 运行 NiceLabel 2019。将打开 **NiceLabel 2019 激活**窗口。“许可证密钥”字段已填充之前版本的许可证密钥。复制并粘贴从 NiceLabel 经销商处收到的电子邮件中的**升级密钥**。



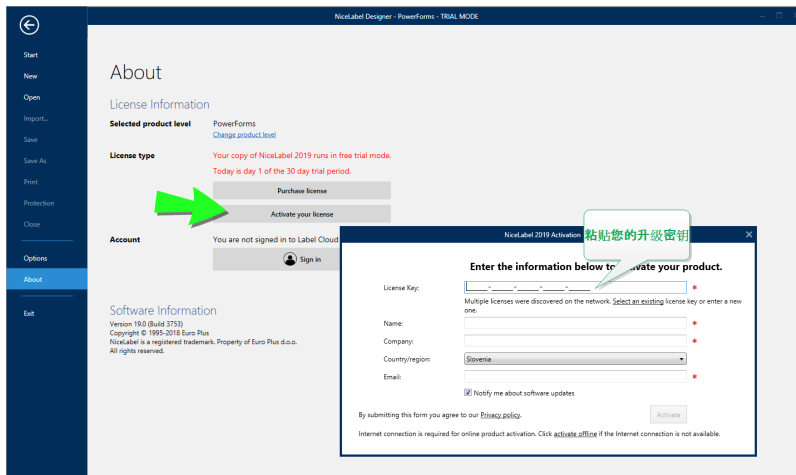
4. 单击**升级许可证**。现在，NiceLabel 2019 升级已完成。请在关于 > **许可信息**中查看新许可证。

4.2.3.2 使用升级密钥安装和激活 NiceLabel 2019

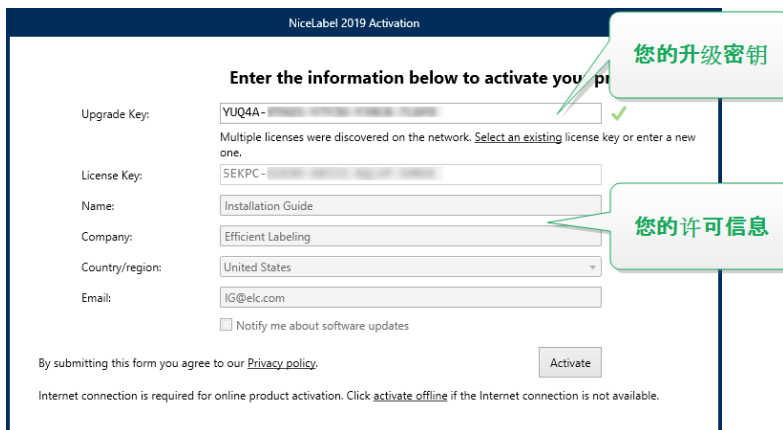
如果拥有多用户 NiceLabel 许可证，您可能希望使用升级密钥在其他计算机上安装和激活 NiceLabel 2019。

1. 从 NiceLabel 经销商处收到**升级密钥**后，[下载](#)并运行 NiceLabel 2019 安装文件。
2. 完成**免费试用版安装**。
3. 完成后，转至**文件 > 关于**，然后单击**激活许可证**。将打开 **NiceLabel 2019 激活**窗口。
4. 复制**升级密钥**并将其粘贴到**许可证密钥**字段中。

注：不能在许可证密钥字段中粘贴“旧”许可证密钥。请使用 NiceLabel 2019 的升级密钥。



“NiceLabel 2019 激活”字段将自动适应粘贴的升级密钥。这些字段将显示在激活 NiceLabel 2017 副本时使用的许可信息。



5. 单击**激活**。激活完成。单击**确定**重新启动 NiceLabel 2019 并开始工作。

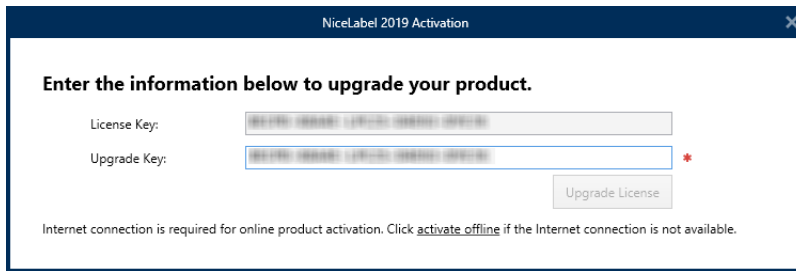
4.2.4 打印机数量升级

此类型的升级可以增加标签打印所允许的打印机数量。请完成下面所述的步骤。

提示：打印机数量升级使您可用“按增长付费”定价模型进行工作。打印能力需要按业务增长情况来提高 - 只有在必要时升级许可证。完成以下过程，来获得对更多打印机的访问权限。

1. 打开任何 NiceLabel 2019 产品。
2. 转到文件(后台)选项卡 > 关于, 单击升级许可证。
3. NiceLabel 2019 许可证激活对话框将打开。

- **许可证密钥:** 字段中已自动填充当前使用的许可证密钥。
- 输入购买的升级密钥。

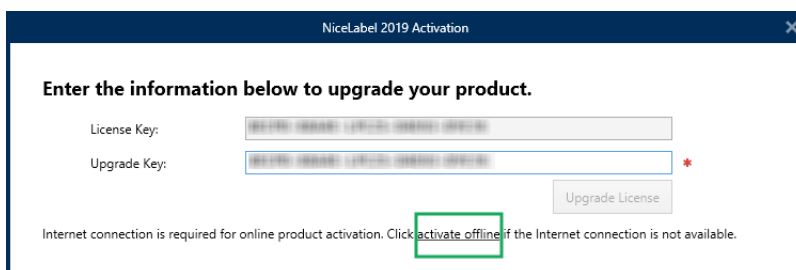


4. 单击**升级许可证**。允许的打印机数量已增加。请在关于 > 许可信息中查看新许可证。

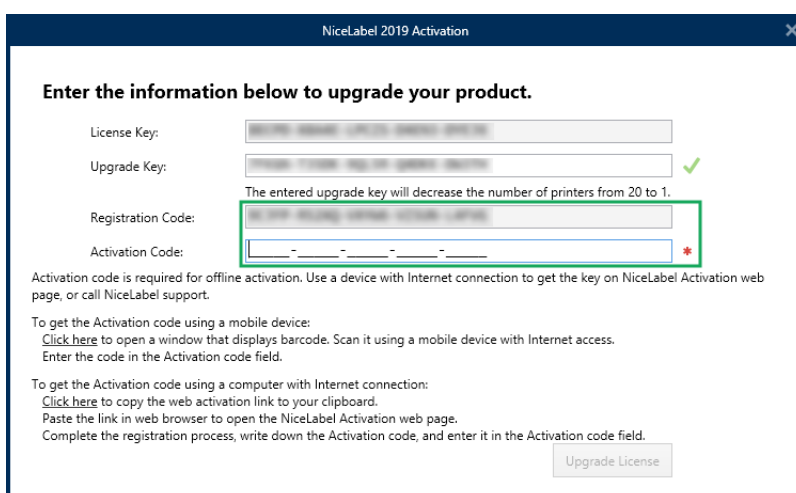
4.2.5 离线升级

提示: 在没有互联网连接的计算机上执行升级时, 请使用此选项。

1. 前往**文件(后台)选项卡 > 关于**。
2. 单击**升级许可证**。将显示升级许可证对话框。**许可证密钥**字段会自动填充当前许可证密钥。
3. 单击**离线激活**链接。激活对话框窗口将展开。



现在, 显示两个额外的字段 - **注册编码**和**激活代码**:



- **注册编码:** 自动生成的 25 位代码, 用于标识所购买的软件副本。可通过以下两种方式来使用注册代码:

注册代码在专用许可证升级网页生成**激活代码**。要在其他可上网的计算机上访问许可证升级网页, 请单击**复制链接**。此操作将复制许可证升级网页的链接到剪贴板。在一台已连接互联网的计算机上打开此链接。

打开许可证升级网页时, 将自动填充您的许可证信息字段。单击**激活**以生成**激活代码**。

在未连接互联网的计算机上使用**激活代码**来激活升级。

License Upgrade

The activation code was successfully generated. To finish the activation procedure, enter Activation Code to the NiceLabel Activation dialog box.

Activation Code: [XXXXXXXXXXXXXXXXXXXXXXXXXXXX]

- The e-mail with Activation Code was successfully sent to address you have provided.

注: 在可以上网的其他计算机上获取**激活代码**期间, 请不要关闭许可证激活对话框。如果关闭, 您将不得不使用新的**注册代码**重复此过程。

- 如需更多脱机激活帮助, 请致电 NiceLabel 支持。将使用提供的**注册编码**生成激活代码。

4. 单击**升级许可证**。允许的打印机数量已增加。请在关于 > **许可信息**中查看新许可证。

5 安装打印机驱动程序

有关如何安装打印机驱动程序的详细说明及按打印机供应商/型号的具体说明，请参阅文档 [NiceLabel 打印机驱动程序安装指南](#)。

注： 开始安装打印机驱动程序之前，请确保您登录的用户身份具有安装驱动程序的权限。

6 禁用软件

使用软件许可证密钥激活的 NiceLabel 2019 软件时，您可以停用许可证，将许可证迁移到另一台工作站上。

注：使用 NiceLabel 多用户产品，您可以安装无限数量的 NiceLabel 客户端。NiceLabel 多用户产品的许可证单元是打印机。您用来进行标签打印的每台唯一的打印机将消耗一个许可证。

注：您只能停用 Designer 和 PowerForms 许可证。

在 NiceLabel 2019 中，许可证是

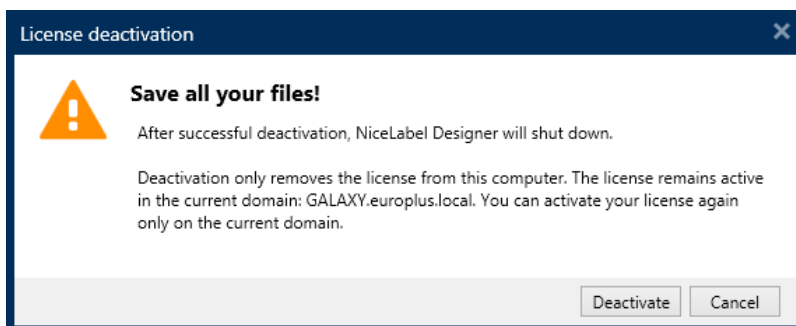
查看以下章节获得更多详情：

- [许可证禁用程序](#)
- [将软件许可证迁移到另一台计算机](#)

6.1 许可证禁用程序

若要禁用 NiceLabel 许可证，请执行以下操作：

1. 启动任何 NiceLabel 2019 程序。
2. 转到文件 > 关于，然后单击**禁用许可证**。许可证禁用警告窗口将打开。



3. 单击**是**以禁用许可证，或**取消**以中止禁用过程。
4. 单用户许可证已停用，并可以在另一台工作站上重新激活。

提示：要禁用 NiceLabel 2019 的另一种方式是将其卸载。在卸载过程中，将提示您是否移除许可证。

6.2 将软件许可证迁移到另一台计算机

NiceLabel 2019 激活后，即在每个工作站上运行。可使用软件或硬件密钥(存储在 USB 驱动器上的许可证密钥)来激活软件。

6.2.1 硬件激活迁移

要将硬件密钥移动到其他计算机，请完成以下步骤：

1. 从计算机上拔下 USB 硬件密钥。
2. 在新计算机上安装 NiceLabel 2019。请参阅["Setup Procedure" on page 1](#) 章节
3. 将 USB 驱动器插入到另一台计算机。已安装的 NiceLabel 2019 副本即激活。

6.2.2 软件激活迁移

当您使用 **软件密钥**，需将许可证迁移到另一台计算机时，请完成以下步骤：

1. 在当前计算机上运行任何 NiceLabel 2019 产品。
2. 转到**文件 > 关于**，然后单击**禁用许可证**
3. 选择**禁用许可证**选项。遵循**禁用软件**章节中定义的过程 选择此选项将从您的计算机上移除该许可证，并将其重新存储到激活服务器上。

注： 计算机必须能够访问互联网，才能将许可证归还到激活服务器。

4. 在新计算机上安装软件。请参阅["Setup Procedure" on page 1](#) 章节。
5. 在新计算机上激活软件。请参阅[许可证激活](#) 章节

7 在线支持

您可以在NiceLabel[支持网站](#)上找到最新的版本、更新、问题解决方法及常见问题解答(FAQ)。

有关详细信息,请参阅:

- 知识库: <https://www.nicelabel.com/support/knowledge-base>
- NiceLabel 支持: <https://www.nicelabel.com/support/technical-support>
- NiceLabel 教程: <https://www.nicelabel.com/learning-center/tutorials>
- NiceLabel 论坛: <https://forums.nicelabel.com/>

注: 如果您有服务维护协议(SMA), 请联系协议中规定的高级支持人员。

美洲

+1 262 784 2456

sales.americas@nicelabel.com

欧洲中东非洲

+386 4280 5000

sales@nicelabel.com

德国

+49 6104 68 99 80

sales@nicelabel.de

中国

+86 21 6249 0371

sales@nicelabel.cn

www.nicelabel.com/zh

