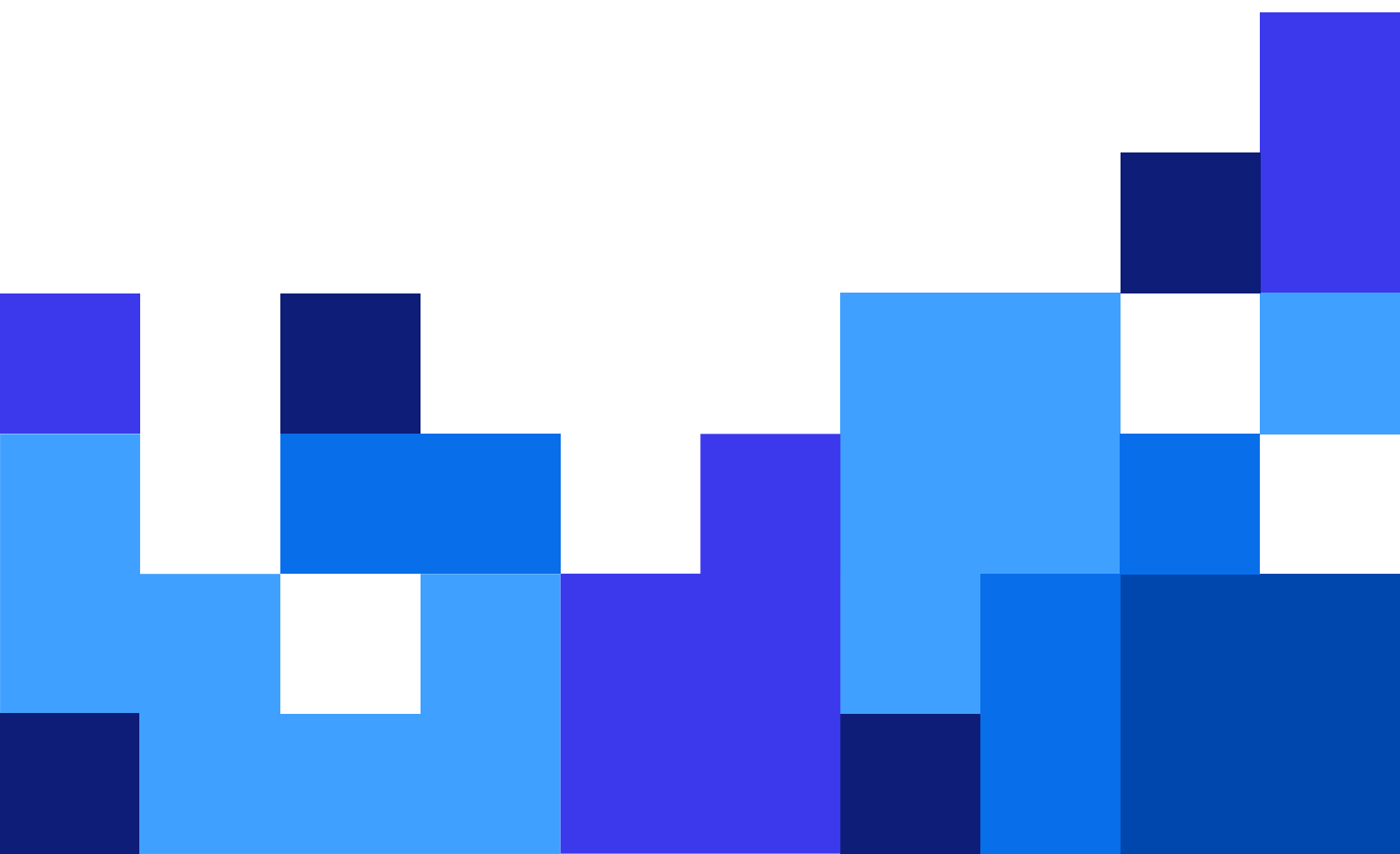


# Licencias y activación de NiceLabel 10

Rev-2023-4



# Tabla de contenidos

<b>1. Activación de productos y aplicaciones de NiceLabel</b>	<b>4</b>
<b>2. Activar a través de Control Center</b>	<b>5</b>
<b>3. Cómo NiceLabel funciona la licencia</b>	<b>7</b>
3.1. Acerca de las licencias NiceLabel	8
Para versiones 10.3 y posteriores	8
Para versiones 10.4 y más recientes	8
Licencias basadas en puestos de impresora	9
Puesto de impresora	9
Cómo agregar puestos de impresora	9
3.2. Recuento de impresoras con licencia para licencias basadas en puestos de impresora	10
3.3. Cantidad de impresoras en Web Printing	11
3.4. Reserva de puestos de impresora	11
3.5. Demasiadas impresoras en uso	12
3.6. Dominios y licencias NiceLabel	14
3.7. Activar licencias para varios usuarios	14
El uso de aplicaciones NiceLabel en varios sitios	15
Web Client	15
3.8. NiceLabel LMS en DevOps	15
<b>4. Activación de la licencia sin conexión</b>	<b>16</b>
<b>5. Actualización de la licencia en Desktop Designer, Automation y Print</b>	<b>21</b>
5.1. Actualización de edición de productos	21
5.2. Actualización de la versión	22
5.2.1. Actualizar su instalación existente	22
5.2.2. Instalación y activación de NiceLabel 10 con la clave de actualización	24
5.3. El número actualizado de puestos de impresora en su licencia	25
5.4. Actualización sin conexión	26
<b>6. Actualización de su licencia en Control Center</b>	<b>29</b>
6.1. Actualización de licencias de NiceLabel LMS	29
6.2. Actualización de su versión de Control Center	30
6.2.1. Actualización de versión con Control Center instalado en su computadora	30
6.2.2. Actualización de la versión después de una instalación limpia	31
<b>7. Desactivación de software</b>	<b>32</b>
7.1. Procedimiento de desactivación de la licencia	32
7.2. Mover licencias del software a otra computadora	32
7.2.1. Mover la activación del hardware	33
7.2.2. Mover la activación del software	33
<b>8. Solución de problemas de licencias y activación</b>	<b>34</b>
8.1. "No podemos activar su licencia de usuario único"	34
Descripción	34
Causa	34
Solución	34
8.2. "No podemos activar su licencia para varios usuarios."	36
Descripción	36

Causa .....	36
Solución .....	36
8.3. “No podemos verificar su licencia” .....	37
Descripción .....	37
Causa .....	38
Solución .....	38
8.4. “Falló la conexión a la licencia” .....	40
Descripción .....	40
Causa .....	40
Solución .....	40
8.5. “No podemos ejecutar NiceLabel Designer” .....	42
Descripción .....	42
Causa .....	42
Solución .....	42
8.6. “Volver a activar la licencia.” .....	44
Descripción .....	44
Causa .....	44
Solución .....	44
<b>9. Si el problema persiste...</b> .....	<b>45</b>
Borre la información de la licencia de su computadora y vuelva a intentarlo .....	45
Envíe los archivos de registro de rastreo al equipo de soporte técnico de NiceLabel .....	45

# 1. Activación de productos y aplicaciones de NiceLabel



## NOTA

Asegúrese de que su conexión a Internet funciona mientras activa o desactiva NiceLabel 10.

Para activar su producto NiceLabel local, siga las instrucciones de la guía del usuario de NiceLabel License Center.

Para activar y registrar su licencia de NiceLabel en Desktop Designer, Automation o Print:

1. Ejecute la aplicación NiceLabel NiceLabel 10.
2. Se abre la ventana de activación de NiceLabel NiceLabel 10. Si ya ejecuta la versión de prueba, vaya a **Archivo > Acerca de > Activar la licencia**. Haga clic en **Activar**.
3. Se abrirá el cuadro de diálogo de activación.
  - Pegue la clave de su licencia en el campo de clave de licencia (del correo electrónico que recibió después de la compra).
  - Escriba su información de usuario.
4. Haga clic en **Activar licencia**. Su copia de NiceLabel NiceLabel 10 está lista.



## NOTA

Si compra una licencia de solo impresión, active su licencia en NiceLabel Print. Si intenta activar su licencia de solo impresión en Desktop Designer o Automation, la licencia aparece como no válida.

Para activar y registrar la licencia de NiceLabel en Control Center:

1. Vaya a **Administración > Licencias**.
2. Haga clic en **Activar nuevo producto**. Repita el procedimiento de activación de licencias.
3. Pegue la clave de su licencia en el campo de clave de licencia (del correo electrónico que recibió después de la compra).
4. Escriba su información de usuario.
5. Haga clic en **Siguiente**. Su producto NiceLabel NiceLabel 10 está listo.

## 2. Activar a través de Control Center

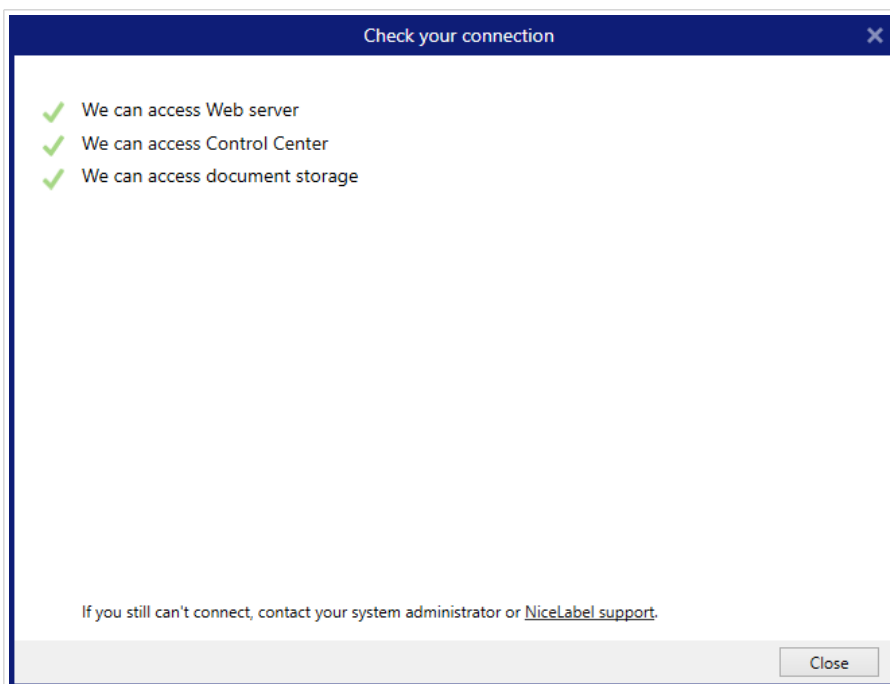
Si ejecuta el NiceLabel Label Management System (LMS) en su empresa (LMS local), puede activar su software al conectarse a su Control Center. Esto también vincula su instalación de NiceLabel con Control Center y la convierte en parte del LMS de su empresa.



### NOTA

No puede conectar y activar su copia de NiceLabel NiceLabel 10 con un Control Center inactivo. Primero active su Control Center.

1. Ejecute la aplicación NiceLabel 10.
2. Se abre la ventana de activación de NiceLabel. Si ya ejecuta la versión de prueba, vaya a **Archivo > Acerca de > Activar la licencia**. Haga clic en Activar.
3. Escriba la dirección URL de su Control Center. Para comprobar si su Control Center es accesible, haga clic en Comprobar conexión.
  - Se abre la ventana Compruebe su conexión.
  - Las indicaciones de estado le informan si su Control Center es accesible o no.



### NOTA

Para conectarse a Control Center, necesita una conexión a Internet que funcione. Si Control Center está detrás de un firewall, abra los puertos de salida.

- Haga clic en Conectar. Su producto NiceLabel ya está activo y listo.



### IMPORTANTE

Si su Control Center utiliza la autenticación de la Aplicación, la ventana de inicio de sesión aparecerá primero. Autentíquese mediante sus credenciales de Control Center.

Application authentication

Log in to use the application:

User name: admin

Password: ●●●●●

Show password

Log in Cancel

## 3. Cómo NiceLabel funciona la licencia

Las licencias de NiceLabel son perpetuas para instalaciones locales (los productos Loftware Cloud usan modelos de licencia por suscripción). Existen dos opciones de licencias locales:

1. De usuario único. Su licencia le permite ejecutar una instancia de NiceLabel en una sola computadora. Puede utilizar una cantidad ilimitada de impresoras desde esta computadora.
2. Multiusuario. Su licencia le permite ejecutar un número ilimitado de instancias de NiceLabel NiceLabel 10 en un número ilimitado de computadoras si estas computadoras pueden comunicarse entre sí y pertenecen al mismo dominio.



### NOTA

Si utiliza una licencia Control Center 2019.2 o posterior, sus computadoras pueden pertenecer a diferentes dominios siempre que puedan conectarse a su Control Center.

Sin embargo, la cantidad de impresoras que puede usar está limitada por la cantidad de "puestos de impresora" que vienen con su licencia. Todas sus computadoras usan la misma clave de licencia.

Si su licencia para varios usuarios regularmente excede la cantidad de puestos de impresión, debe comprar una actualización de la licencia.

## 3.1. Acerca de las licencias NiceLabel

### Para versiones 10.3 y posteriores



#### NOTA

Las licencias de NiceLabel son perpetuas para instalaciones locales (los productos Loftware Cloud usan modelos de licencia por suscripción). Existen dos opciones de licencias locales:

1. De usuario único. Su licencia le permite ejecutar una instancia de NiceLabel en una sola computadora. Puede utilizar una cantidad ilimitada de impresoras desde esta computadora.
2. Multiusuario. Su licencia le permite ejecutar un número ilimitado de instancias de NiceLabel NiceLabel 10 en un número ilimitado de computadoras si estas computadoras pueden comunicarse entre sí y pertenecen al mismo dominio.



#### NOTA

Si utiliza una licencia Control Center 2019.2 o posterior, sus computadoras pueden pertenecer a diferentes dominios siempre que puedan conectarse a su Control Center.

Sin embargo, la cantidad de impresoras que puede usar está limitada por la cantidad de "puestos de impresora" que vienen con su licencia. Todas sus computadoras usan la misma clave de licencia.

Si su licencia para varios usuarios regularmente excede la cantidad de puestos de impresión, debe comprar una actualización de la licencia.

### Para versiones 10.4 y más recientes

NiceLabel utiliza **licencias basadas en puestos de impresora**. Eso significa que los **puestos de impresora** determinan en cuántas impresoras puede imprimir a la vez.

Para obtener información general de suscripción, los productos locales usan License Center, mientras que los productos en la nube usan Control Center.



#### NOTA

Si tiene LMS Pro o LMS Enterprise, puede optar por conectar su producto NiceLabel ya sea a License Center o a Control Center. Para obtener más información, consulte [Conexión de módulos NiceLabel a License Center](#).



## Licencias basadas en puestos de impresora

Las licencias multiusuario le permiten instalar NiceLabel en una cantidad ilimitada de computadoras. Sin embargo, su licencia permite un número limitado de puestos de impresora. Asegúrese de comprar la cantidad suficiente de puestos de impresora para tener suficientes impresoras disponibles para sus trabajos de impresión.

Si excede la cantidad permitida de puestos de impresora, recibirá una advertencia en su pantalla y comenzará un «período de gracia» de 30 días. Sus impresoras siguen imprimiendo durante el período de gracia.

## Puesto de impresora

Los puestos de impresora son unidades de uso de impresora. Con cada impresión en un formato físico o virtual diferente (XPS, PDF), una impresora ocupa un puesto de impresión.

### Ejemplo de puestos de impresora

Hay cinco puestos de impresora disponibles en esta cuenta. Eso significa que puede imprimir en cinco impresoras de etiquetas diferentes. Se utilizan seis puestos de impresora. Una impresora está reservada, lo que significa que la impresora ocupa un puesto de impresora hasta que alguien anule la reserva.

#### Printers

⚠ You are using more printer seats than your license allows: (6/5). Don't worry, you have 30 days to resolve the issue. [Read more](#) about managing printers.

**License Information**

Printer seats 6/5

Reserved printers 5

Reserved	Printer model ↑	Printer seat status	Address
<input checked="" type="checkbox"/>	Altec ATP-600	Used: 21 days ago	TCP/IP: 192.168
<input type="checkbox"/>	Brother TD-4550DNWB		TCP/IP: 192.168
<input type="checkbox"/>	EPSON L3160 Series		WSD-C060DCDI
<input type="checkbox"/>	HP Color LaserJet A3/11x17 PCL6 Class Driver		WSD-F45149E0
<input type="checkbox"/>	Microsoft IPP Class Driver		WSD-3CFE8C3F
<input type="checkbox"/>	Microsoft Print To PDF		PORTPROMPT: (
<input type="checkbox"/>	Microsoft Print To PDF		PORTPROMPT: (

## Cómo agregar puestos de impresora

Siempre puede actualizar su licencia si necesita más puestos de impresora.

Para actualizar su licencia, comuníquese con su socio de Loftware o con [nuestro departamento de ventas](#).

## 3.2. Recuento de impresoras con licencia para licencias basadas en puestos de impresora

Todas las suscripciones NiceLabel rastrean la cantidad de impresoras en uso en las listas de **Impresoras con licencia** en License Center y Control Center, ordenadas por nombre de impresora. Si nadie usa una impresora durante 7 días, NiceLabel elimina esta impresora automáticamente de la lista. Esto libera un puesto para otra impresora.

Para crear una identificación única para cada impresora, NiceLabel utiliza una combinación de:

- Nombre de modelo de la impresora. El nombre del modelo está codificado en el controlador de la impresora. Los usuarios no pueden cambiar este nombre.
- Ubicación de la impresora. La forma en que la impresora está conectada a su computadora es irrelevante para el recuento de licencias. NiceLabel identifica la impresora por:
  - Dirección IP de las impresoras en red
  - Ubicación + puerto si la impresora está conectada localmente



### NOTA

Si accede a una impresora desde más de un puerto local, se considera como varias impresoras. Si cambia de un puerto local a otro (por ejemplo, de LPT1 a USB) e imprime, se considera como impresoras múltiples.

### Impresoras LPR

Cada impresora LPR ocupa un puesto de impresión.

### Impresoras compartidas

- **En NiceLabel V10:**

NiceLabel cuenta las impresoras compartidas según el nombre del servidor en el que se comparte la impresora y el nombre compartido. Por ejemplo, si se instala una impresora compartida desde `\\myServer\mySharedPrinter` en varios equipos, ocupa un puesto de licencia. Si se instala la misma impresora compartida en un ordenador cliente utilizando un alias de servidor, como `\myServer.myDomain\mySharedPrinter`, ocupa otro puesto. Si se imprime directamente en esta impresora en el servidor donde se comparte, también se consume un puesto diferente.
- **En NiceLabel V2019 y V2017:**

Una impresora se considera como una sola impresora cuando:

  - Varias computadoras usan la misma dirección IP de la impresora de red compartida.

- Otra estación de trabajo también comparte y usa una impresora conectada localmente.

### 3.3. Cantidad de impresoras en Web Printing

Si comparte sus etiquetas o soluciones con socios externos fuera de su entorno de LMS, puede usar Web Printing. NiceLabel incluye estas impresoras en su lista de **Impresoras con licencia** en License Center y Control Center. Cada impresora usada ocupa un puesto de impresora.

### 3.4. Reserva de puestos de impresora

Sus impresoras reservadas siempre están listas para imprimir. La reserva de sus impresoras asegura sus puestos de impresora limitados para las impresoras que son fundamentales para sus operaciones y garantiza que ciertas impresoras específicas estén siempre disponibles para imprimir.

La incorporación de otras impresoras no elimina las impresoras reservadas de la lista de **Impresoras con licencia**.



#### IMPORTANTE

Una impresora reservada ocupa un puesto de impresora incluso si no se utiliza. El puesto de la impresora reservada estará disponible cuando anule la reserva de esa impresora y la impresora no se haya utilizado durante los últimos 7 días.

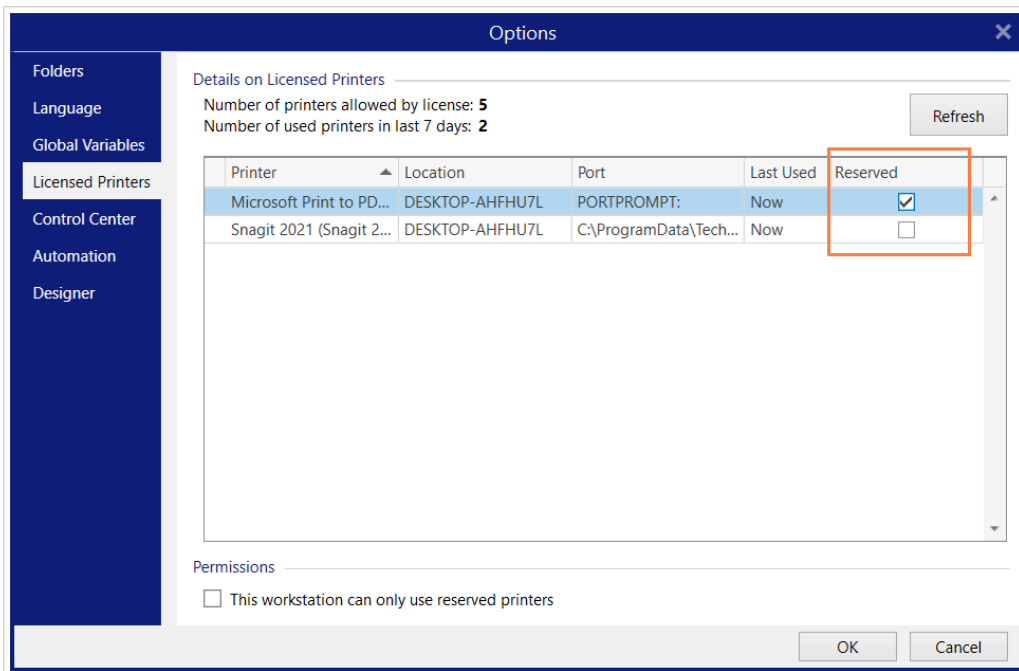


#### NOTA

Control Center elimina automáticamente las impresoras inactivas no reservadas de la lista de **Impresoras con licencia** después de 7 días.

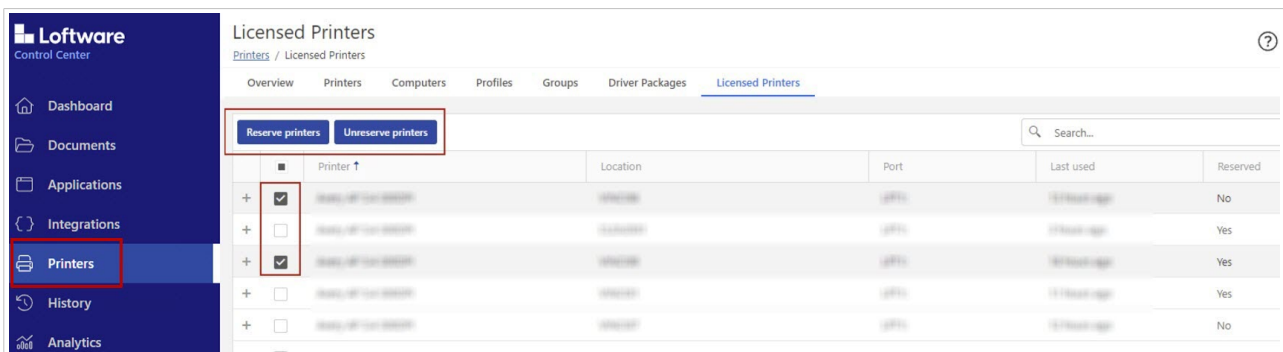
Para reservar o anular la reserva de impresoras en Desktop Designer, Automation and Print:

1. Vaya a **Archivos > Opciones > Impresoras con licencia**. Se abre el cuadro de **Impresoras con licencia**.
2. Habilite o deshabilite la opción **Reservada** para sus impresoras.



Para reservar o anular la reserva de impresoras en Control Center:

1. Vaya a **Impresoras > Impresoras con licencia**.
2. Seleccione las impresoras y haga clic en el botón **Reservar impresoras** o **Anular reserva de impresoras**.



### 3.5. Demasiadas impresoras en uso

Con las licencias basadas en puestos de impresora de NiceLabel, la cantidad de puestos de impresora que tiene en su licencia determina en cuántas impresoras puede imprimir a la vez. Cuando utiliza una impresora, se convierte en una impresora con licencia durante 7 días. Después de 7 días sin imprimir, se libera automáticamente el puesto de impresora de esa impresora. Si supera la cantidad de puestos de impresora, NiceLabel activa un periodo de gracia de 30 días. El periodo de gracia le permite seguir imprimiendo cuando excede temporalmente la cantidad de puestos de impresora en su licencia.



## NOTA

Los siguientes temas explican cómo NiceLabel NiceLabel 10 cuenta sus impresoras con licencia:

- [Cantidad de impresoras con licencia](#)
- [Recuento de impresoras en Web Printing](#)

En algunos casos, la misma impresora puede ocupar dos o más puestos de impresión:

- Se desconecta la impresora USB y se conecta a otro puerto USB. Esto cuenta como un nuevo puerto y ocupa un puesto más de impresión.
- Se cambia el puerto de USB a red, LPT, COM, o algún otro puerto.
- Se instala un controlador de impresora de otro fabricante de software. En algunos casos (si se utiliza un controlador de impresora muy antiguo), incluso una actualización del controlador puede ocupar otro puesto de impresión. Si su nuevo controlador utiliza un nombre de impresora diferente, NiceLabel lo detecta como una nueva impresora.

La lista de **Impresoras con licencia** en License Center y Control Center elimina las impresoras no utilizadas después de 7 días. Esto reduce la cantidad de impresoras activas y libera puestos de impresora. Puede seguir imprimiendo sus etiquetas si supera la cantidad de puestos de impresora, pero NiceLabel mostrará un mensaje de advertencia.



## NOTA

No se pueden eliminar manualmente las impresoras de la lista. Las impresoras se eliminan automáticamente de la lista si no se utilizan durante 7 días.

Para ver la lista de impresoras utilizadas, abra Desktop Designer de escritorio y vaya a **Archivo > Opciones > Impresoras con licencia**.

También puede reservar sus impresoras para garantizar un uso ininterrumpido en el futuro. Vaya a **Archivo > Opciones > Impresoras con licencia** y marque las casillas de la columna **Reservada**.

Las impresoras reservadas permanecen en la lista incluso después de no haberlas utilizado durante 7 días. Para anular la reserva, vaya a **Archivo > Opciones > Impresoras con licencia** y desmarque las casillas de la columna **Reservada**.

Después del período de gracia, si la lista de uso de impresoras contiene más impresoras que licencias, el número de impresoras disponibles se reduce automáticamente para coincidir con la cuota de licencia. Los puestos de impresora activos permanecen solo para las impresoras utilizadas más recientemente.

Si desea utilizar más impresoras, actualice su licencia. [Nuestro departamento de ventas](#) puede proporcionarle una licencia actualizada o una licencia temporal que podrá utilizar hasta que sus impresoras sean eliminadas de la lista.

## 3.6. Dominios y licencias NiceLabel



### NOTA

Los requisitos del dominio/grupo de trabajo/puerto 6772 no se aplican cuando se utilizan las activaciones de licencias Control Center introducidas en 2019.2. Con activaciones de Control Center, sus estaciones de trabajo solo necesitan conectarse al URL de Control Center.

Cuando aloja NiceLabel LMS en su instalación, en su propio equipo, requerimos que todas las instancias de su licencia para varios usuarios pertenezcan al mismo dominio o grupo de trabajo.



### NOTA

Si utiliza una licencia Control Center 2019.2 o posterior, sus computadoras pueden pertenecer a diferentes dominios siempre que puedan conectarse a su Control Center.

Si debe tener dominios separados, solo puede usar la misma licencia para varios usuarios si primero establece una confianza recíproca entre sus dominios.

Las aplicaciones de NiceLabel utilizan un servicio proxy para comunicar la información de las licencias para varios usuarios:

- Las computadoras con NiceLabel Designer, NiceLabel Print y NiceLabel Automation utilizan NiceLabel Proxy Service en cada estación de trabajo. Abra el puerto 6772 TCP/UDP para las comunicaciones de entrada.
- Las computadoras con NiceLabel Control Center utilizan NiceLabelEPMProxyService y el puerto 6773 TCP/UDP para las comunicaciones de entrada.

Las computadoras con Designer y Control Center utilizan tanto NiceLabel Proxy Service como NiceLabelEPMProxyService, lo que permite el tráfico entrante en los puertos 6772 y 6773 TCP/UDP.

## 3.7. Activar licencias para varios usuarios

En entornos de producción global con usuarios distribuidos en todo el mundo, es conveniente que tenga un almacenamiento central para sus etiquetas y archivos asociados. El LMS de NiceLabel permite que todas sus instalaciones de impresión utilicen los mismos archivos.

## El uso de aplicaciones NiceLabel en varios sitios

Para utilizar la misma licencia multiusuario en todos los sitios, debe tener una conexión enrutable entre sus sitios. Utilice una conexión de red privada virtual (VPN) para que los clientes de NiceLabel puedan comunicar la información de la licencia entre los sitios.

## Web Client

Web Printing le permite distribuir sus soluciones de impresión en sitios remotos. Sus socios remotos imprimen con sus Web Client. El uso de Web Client no requiere la activación de la licencia. Tampoco es necesario abrir ningún puerto. Sin embargo, las impresoras que utilice se añadirán a su cuota de licencia.

## 3.8. NiceLabel LMS en DevOps

Cuando trabaja en entornos DevOps, tal vez desee probar cómo funciona su NiceLabel LMS antes de su implementación real.

Generalmente, las implementaciones de NiceLabel LMS incluyen dos niveles: uno para desarrollo y pruebas y otro para producción. En situaciones más complejas, las empresas también pueden agregar un nivel separado para el aseguramiento de calidad. Las transferencias de archivos y la promoción de cambios entre niveles es un proceso automatizado.

NiceLabel recomienda utilizar una licencia independiente para cada entorno. Esto garantiza el funcionamiento independiente de sus niveles, la producción ininterrumpida y un mantenimiento controlado del sistema.

NiceLabel LMS Enterprise incluye dos licencias:

- Una licencia para el nivel de producción
- Una licencia para el nivel de desarrollo y pruebas

## 4. Activación de la licencia sin conexión



### NOTA

Utilice esta opción cuando active NiceLabel NiceLabel 10 en una computadora sin conexión a Internet.



### NOTA

No cierre el cuadro diálogo de activación de la licencia mientras se obtiene el **Código de activación** en otra computadora con acceso a Internet. Si lo cierra, debe repetir el proceso con un nuevo **Código de registro**.

Para activar y registrar su licencia de NiceLabel en Desktop Designer, Automation o Print sin conexión:

1. Abra **Archivo > Acerca de > Activar su licencia**. Se abrirá el cuadro de diálogo de activación.
2. Haga clic en **Activar sin conexión**. Se abrirá la ventana del cuadro de diálogo de licencia.

Activate offline if the internet is not available.' An 'Activate' button is at the bottom right."/>

Sign in

[← Go Back](#)

### Activate your license

License Key:

Name:

Company:

Country/region:

Email:

Notify me about software updates

By submitting this form you agree to our [privacy policy](#).

Internet connection is required. [Activate offline if](#) the internet is not available.

Activate

Incluye dos campos adicionales: **Código de registro** y **Código de activación**.



NiceLabel 10 Activation

[Go Back](#)

### Activate your license

License Key:  ✓

Name:

Company:

Country/region:

Email:

Notify me about software updates

Registration Code:

Activation Code:  ✓

Activation code is required for offline activation. Use a device with Internet connection to get the key on NiceLabel Activation web page, or call NiceLabel support.

**To get the Activation code using a mobile device:**

- [Click here](#) to open a window that displays barcode. Scan it using a mobile device with Internet access.
- Enter the code in the Activation code field.

**To get the Activation code using a computer with Internet connection:**

- [Click here](#) to copy the web activation link to your clipboard.
- Paste the link in web browser to open the NiceLabel Activation web page.
- Complete the registration process, write down the Activation code, and enter it in the Activation code field.

By submitting this form you agree to our [privacy policy](#).

[Activate](#)

- El Código de registro genera el **Código de activación** en la página web de Activación de clave de licencia. Puede acceder a esta página de dos maneras:

1. Acceda a la página web de **Activación de la clave de licencia** mediante el código de barras. Haga clic en el enlace del primer párrafo para abrir una ventana separada con el código. Escanéelo usando un dispositivo móvil con conexión a Internet. Se lo dirigirá a la página web en el navegador de su móvil. Ingrese su código de activación (vea la imagen a continuación).

Sign in

[Go Back](#)

### Activate your license

License Key:  ✓

Name:

Company:

Country/region:

Email:

Registration Code:

Activation Code:  ✓

Activation code is required for offline a page, or call NiceLabel support.

**To get the Activation code using**

- [Click here](#) to open a window that displays barcode. Scan it using a mobile device with Internet access.
- Enter the code in the Activation code field.

**To get the Activation code using a computer with Internet connection:**

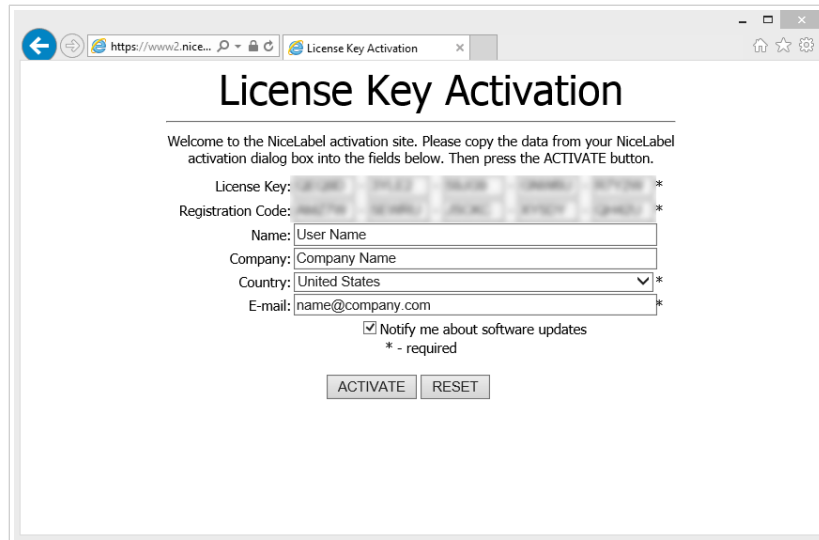
- [Click here](#) to copy the web activation link to your clipboard.
- Paste the link in web browser to open the NiceLabel Activation web page.
- Complete the registration process, write down the Activation code, and enter it in the Activation code field.

By submitting this form you agree to our [privacy policy](#).

[Activate](#)

- Para acceder a la página web de Activación de clave de licencia en otra computadora con acceso a Internet, abra el enlace correspondiente. Esta acción copia el enlace de la página web **Activación de clave de licencia** en el portapapeles. Abra este enlace en una computadora con conexión a Internet.

La Página web completa la información automáticamente.



License Key Activation

Welcome to the NiceLabel activation site. Please copy the data from your NiceLabel activation dialog box into the fields below. Then press the ACTIVATE button.

License Key: [masked] \*

Registration Code: [masked] \*

Name: User Name

Company: Company Name

Country: United States \*

E-mail: name@company.com \*

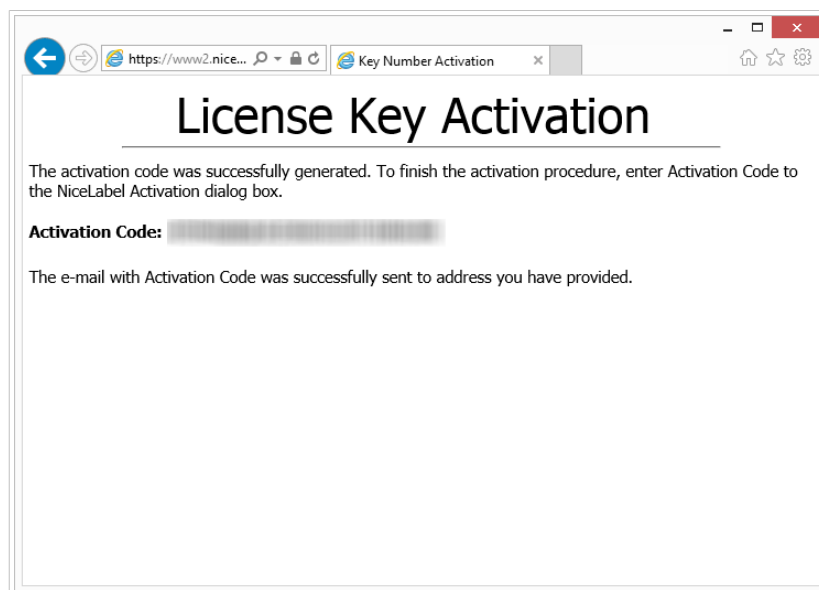
Notify me about software updates

\* - required

ACTIVATE RESET

Haga clic en **Activar** para generar su **Código de activación**.

Utilice el **Código de activación** en la computadora sin acceso a Internet para activar el software.



License Key Activation

The activation code was successfully generated. To finish the activation procedure, enter Activation Code to the NiceLabel Activation dialog box.

**Activation Code:** [masked]

The e-mail with Activation Code was successfully sent to address you have provided.

- Copie y pegue el **Código de activación** y haga clic en **Activar la licencia** para usar la copia activada de NiceLabel 10.

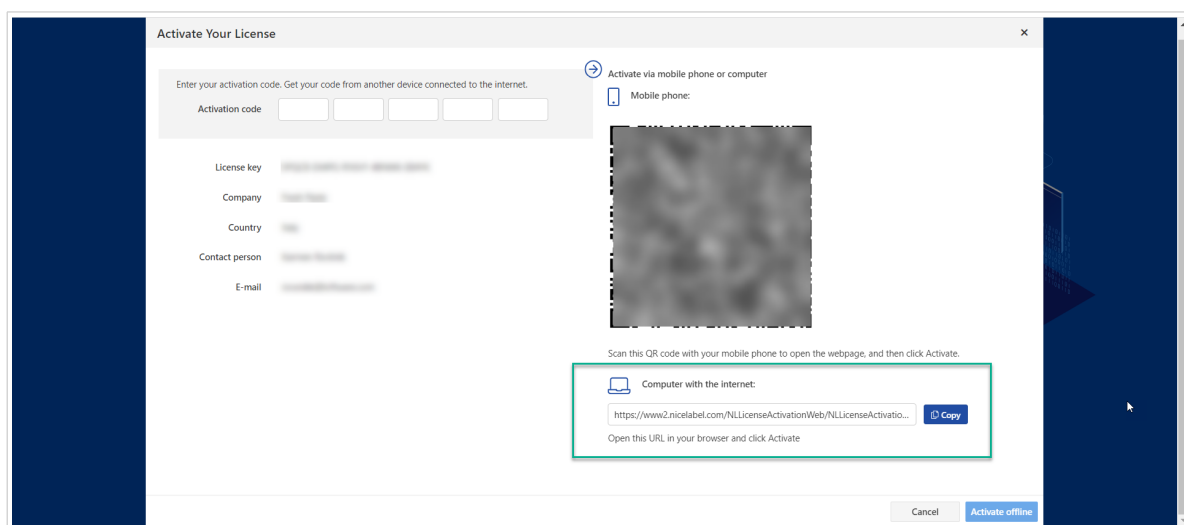


## NOTA

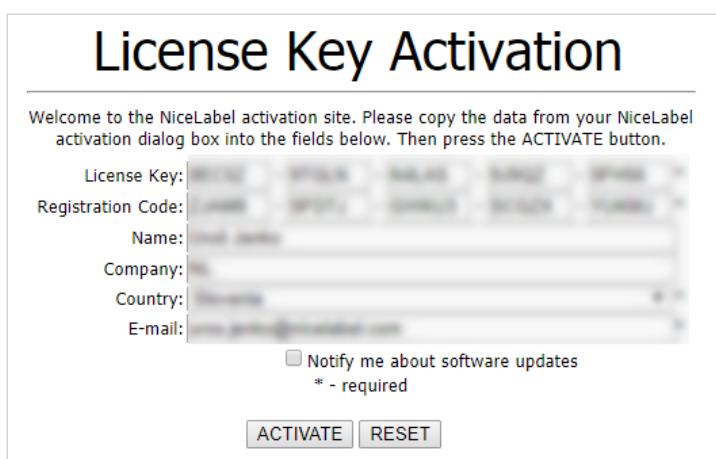
Si no dispone de computadoras con conexión a Internet, llame al soporte técnico de [NiceLabel](#). Recibirá un Código de activación basado en su **Código de registro**.

Para activar Control Center sin conexión:

1. Abra su Control Center y vaya a **Administración > Licencias**.
2. Haga clic en **Activar nuevo producto**.
3. Copie la clave de su licencia del correo electrónico que recibió de NiceLabel.
4. Pegue su Clave en el campo Clave de licencia.
5. Escriba su información de usuario.
6. Copie el enlace de la Página web de activación. Cuando se abra la ventana del navegador, copie la dirección completa.



7. Vaya a otra computadora con conexión a Internet. Abra la Página web de activación en el navegador.
8. La Página web de activación completa la información de su licencia automáticamente. Puede editar su información personal aquí.



9. Haga clic en **Activar** para generar su **Código de activación**. Se abre la página con su código de activación. Copie su **Código de activación** para usarlo en la computadora fuera de línea.

## License Key Activation

The activation code was successfully generated. To finish the activation procedure, enter Activation Code to the NiceLabel Activation dialog box.

Activation Code: 

The e-mail with Activation Code was successfully sent to address you have provided.



### NOTA

No cierre el cuadro diálogo de activación de la licencia mientras se obtiene el **Código de activación** en otra computadora con acceso a Internet. Si lo cierra, debe repetir el proceso con un nuevo **Código de registro**.



### NOTA

Si no dispone de computadoras con conexión a Internet, [comuníquese con nuestro equipo de soporte técnico](#). Recibirá un Código de activación basado en su **Código de registro**.

10. Vuelva a la computadora sin conexión en la que está activando el Control Center. Pegue el código de activación en el campo **Código de activación**.
11. Haga clic en Finalizar. Se activa el Control Center fuera de línea.

# 5. Actualización de la licencia en Desktop Designer, Automation y Print

El procedimiento de actualización de licencias no requiere ningún procedimiento de instalación o reinstalación de software. Continuar con la versión actual de su NiceLabel NiceLabel 10 instalada.

Para actualizar una licencia existente, se necesitan las dos claves siguientes:

- clave de licencia de 25 dígitos de la edición instalada. Usted recibió esta clave después de comprar su copia del software NiceLabel.
- Clave de actualización de software de 25 dígitos. Esta clave actualiza la edición actual del software NiceLabel.

Después de la actualización, se desactiva la clave del software anterior.

Existen tres tipos de actualizaciones disponibles para NiceLabel NiceLabel 10. Lea las siguientes secciones:

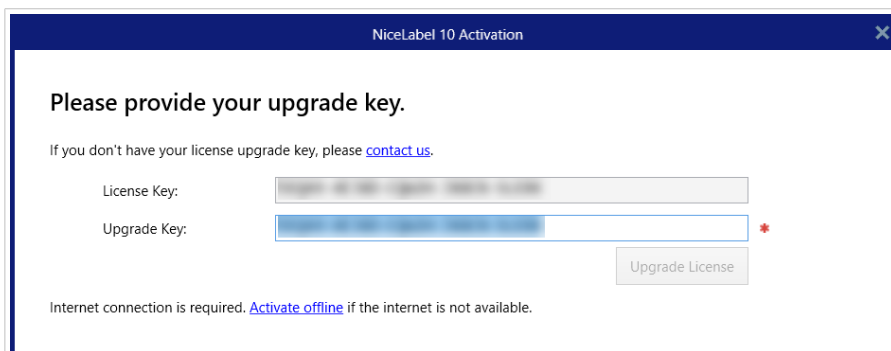
- **Actualización de edición de productos:** Este tipo de actualización expande la cantidad de funciones de los productos y amplía las posibilidades de uso.
- **Actualización de la versión:** Si todavía usa NiceLabel 2019 y desea actualizar a NiceLabel NiceLabel 10, use este tipo de actualización.
- **Número de impresoras actualizado:** El uso de productos de NiceLabel NiceLabel 10 está sujeto a una licencia para las impresoras conectadas. Este tipo de actualización amplía la cantidad de impresoras que se pueden utilizar con el software.

Normalmente, se completa la actualización de la licencia en línea. Si no tiene acceso a Internet, siga los pasos de actualización sin conexión en la sección [Actualización sin conexión](#).

## 5.1. Actualización de edición de productos

Al actualizar a una edición de módulo superior de NiceLabel NiceLabel 10, por ejemplo, de Designer Express a Designer Pro, mantiene el producto existente instalado en su computadora. La instalación y activación de la edición alternativa se realizan sobre la existente.

1. Vaya a **Archivo > Acerca de**.
2. Haga clic en **Actualizar licencia**. Aparecerá la ventana del cuadro de diálogo para actualizar la licencia:
  - **Clave de licencia:** El campo se completa automáticamente con la clave de licencia existente.
  - **Clave de actualización:** ingrese la clave de actualización.



3. Haga clic en **Actualizar licencia**. Se ha actualizado su copia de NiceLabel NiceLabel 10. Vea la nueva **Licencia en Acerca de > Información de licencia**.

## 5.2. Actualización de la versión

En Loftware, mejoramos continuamente nuestras aplicaciones. Para mejorar su experiencia, actualice su producto a la última versión. Comuníquese con su socio de Loftware para recibir su clave de actualización.



### NOTA

Esta sección se aplica sólo a **versión principal** actualizaciones. Por ejemplo, de NiceLabel 2019 a NiceLabel 10. No necesita una clave de actualización si realiza una actualización de versión menor, por ejemplo, desde NiceLabel 10.3 a NiceLabel 10.5.



### NOTA

Si aumenta la cantidad de puestos de impresora en su licencia al actualizar la versión de su producto, asegúrese de actualizar primero la versión de su producto y luego actualice la cantidad de puestos de impresora. Consulte el [Número de impresoras actualizado](#):

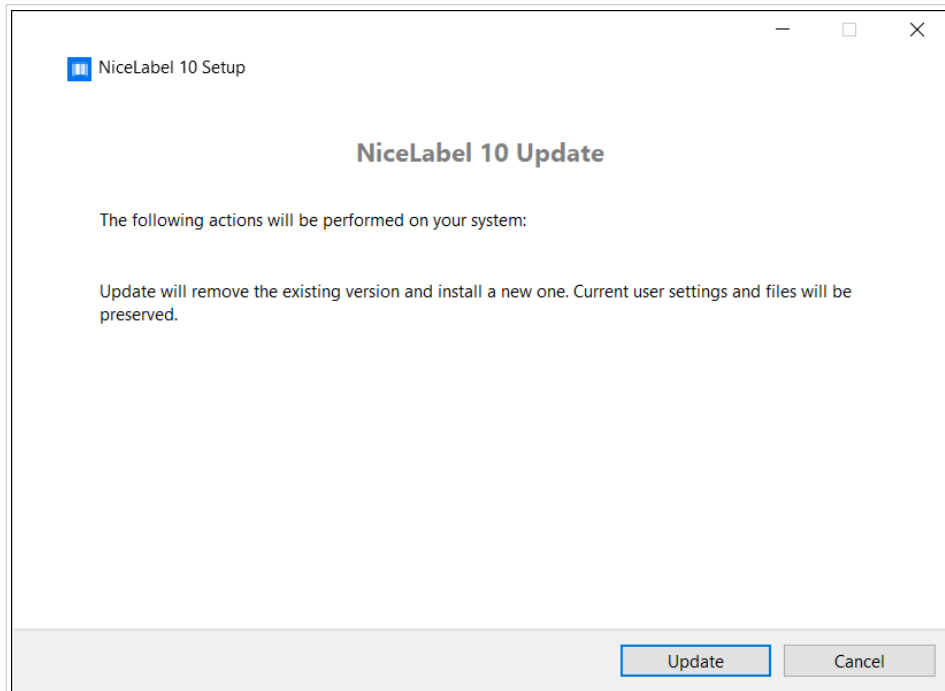
Hay dos opciones de actualización:

- Actualice su instalación existente en una o varias computadoras.
- Instale NiceLabel 10 en una computadora limpia y use la clave de actualización para la activación.

### 5.2.1. Actualizar su instalación existente

Si tiene su instalación existente activada con usuario único o múltiples usuarios en la licencia de NiceLabel, realice la actualización mediante estos pasos:

1. Después de recibir la Clave de actualización de su socio de Loftware, [descargue](#) y ejecute el archivo de instalación de NiceLabel 10.



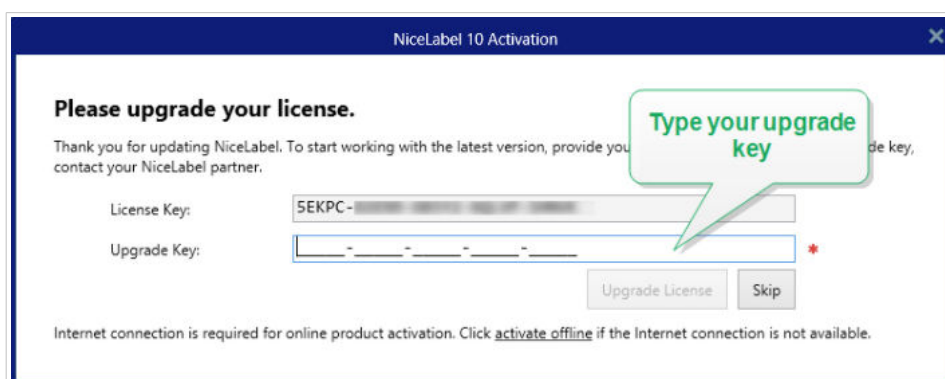
Haga clic en **Actualizar**. El instalador borra la versión actual e instala la más reciente.



## NOTA

Las configuraciones de usuarios actuales, los archivos y la información de activación se preservan durante la actualización.

2. Haga clic en **Cerrar** una vez que finaliza el procedimiento de configuración.
3. Ejecute NiceLabel 10. Se abre la ventana de activación de NiceLabel 10. El campo Clave de licencia ya está relleno con la clave de licencia de la versión anterior. Copie y pegue la Clave de actualización incluida en el correo electrónico que recibió de su socio de Loftware.



4. Haga clic en **Actualizar licencia**. La actualización de su NiceLabel 10 está completa. Vea la nueva **Licencia en Acerca de > Información de licencia**.

## 5.2.2. Instalación y activación de NiceLabel 10 con la clave de actualización

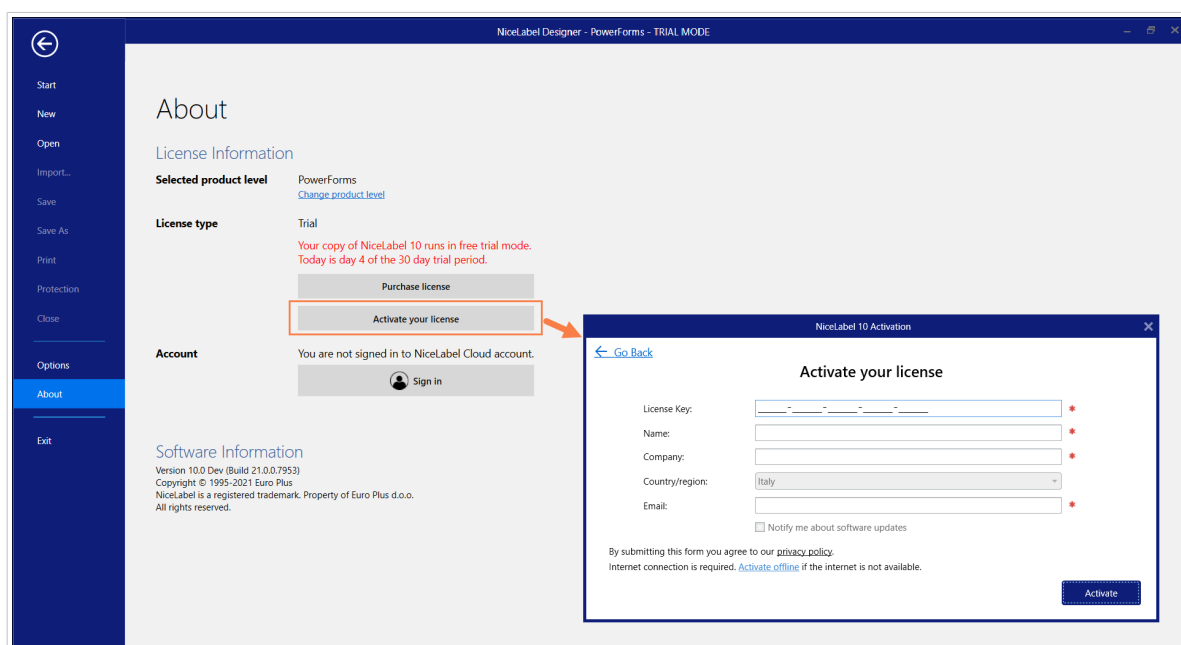
Si tiene una licencia multiusuario de Loftware, es posible que desee instalar y activar NiceLabel 10 en computadoras adicionales con una clave de actualización.

1. Después de recibir la Clave de actualización de su socio de Loftware, [descargue](#) y ejecute el archivo de instalación de NiceLabel 10.
2. Complete la configuración de la prueba gratuita.
3. Cuando termine, vaya a Archivo > Acerca de y haga clic en **Activar su licencia**. Se abre la ventana de activación de NiceLabel 10.
4. Copie y pegue su Clave de licencia en el campo Clave de licencia.



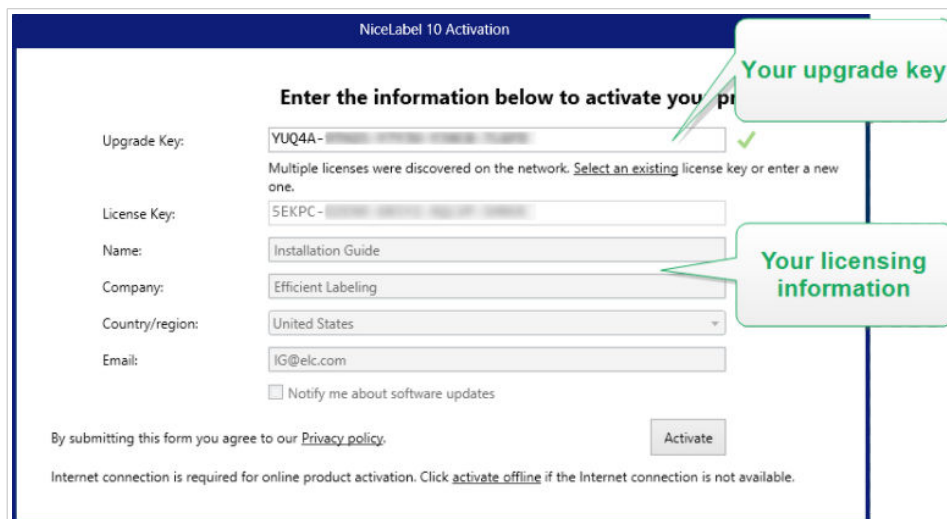
### NOTA

No debe pegar la clave de licencia anterior en el campo Clave de licencia. Utilice la clave de actualización para NiceLabel 10.



Los campos de Activación de NiceLabel 10 se adaptan automáticamente a la clave de actualización pegada. Estos campos muestran la información de licencia que utilizó al activar su copia de Loftware NiceLabel 10.





NiceLabel 10 Activation

Enter the information below to activate your product.

Upgrade Key: YUQ4A- [redacted] ✓

License Key: SEKPC- [redacted]

Name: Installation Guide

Company: Efficient Labeling

Country/region: United States

Email: IG@elc.com

Notify me about software updates

By submitting this form you agree to our [Privacy policy](#).

Activate

Internet connection is required for online product activation. Click [activate offline](#) if the Internet connection is not available.

- Haga clic en **Activar**. La activación se ha completado. Haga clic en **Aceptar** para reiniciar NiceLabel 10 y comenzar a trabajar.

## 5.3. El número actualizado de puestos de impresora en su licencia

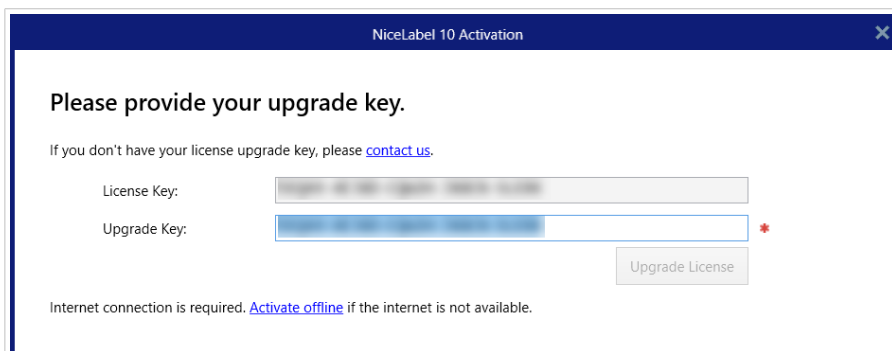
Este tipo de actualización le permite aumentar el número permitido de puestos de impresora que puede utilizar para imprimir etiquetas.



### SUGERENCIA

El número de puestos de impresora actualizado le permite seguir el modelo de precios en función del crecimiento. La capacidad de impresión debe aumentar en la medida en que crece su negocio. De esta manera, actualiza su licencia solo cuando es necesario. Complete el procedimiento siguiente para obtener acceso a una cantidad adicional de puestos de impresora que puede utilizar para imprimir sus etiquetas.

- Abra cualquier aplicación de NiceLabel 10.
- Vaya a la pestaña **Archivo > Acerca de** y haga clic en **Actualizar licencia**.
- Se abrirá la ventana del cuadro de diálogo de activación de licencia NiceLabel 10.
  - Clave de licencia:** El campo ya está completado con la **Clave de la licencia** utilizada actualmente.
  - Ingrese la **Clave de actualización** adquirida.



4. Haga clic en **Actualizar licencia**. Se expandió el número de impresoras permitidas. Consulte la nueva **Licencia en Acerca de > Información de licencia**.

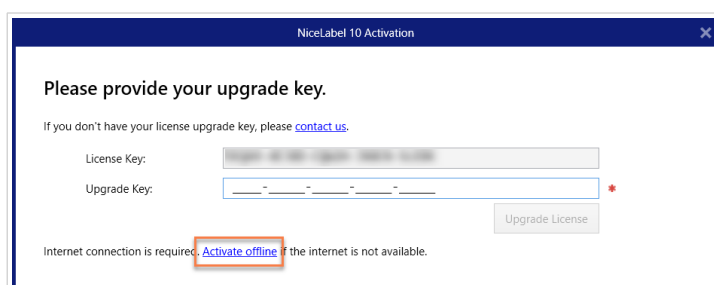
## 5.4. Actualización sin conexión



### SUGERENCIA

Utilice esta opción cuando realice una actualización en una computadora sin conexión a Internet.

1. Vaya a la **pestaña Archivo > Acerca de**.
2. Haga clic en **Actualizar licencia**. Aparecerá la ventana del cuadro de diálogo para actualizar la licencia. El campo de la **Clave de licencia** se completa automáticamente con la clave de licencia actual.
3. Haga clic en el vínculo **activar sin conexión**. Se expandirá la ventana del cuadro de diálogo de activación.



A continuación, se incluyen dos campos adicionales – **Código de registro** y **Código de activación**:

NiceLabel 10 Activation

Please provide your upgrade key.

If you don't have your license upgrade key, please [contact us](#).

License Key:

Upgrade Key:  \*

Registration Code:  \*

Activation Code:  \*

Activation code is required for offline activation. Use a device with Internet connection to get the key on Nicelabel Activation web page, or call Nicelabel support.

To get the Activation code using a mobile device:  
[Click here](#) to open a window that displays barcode. Scan it using a mobile device with Internet access.  
 Enter the code in the Activation code field.

To get the Activation code using a computer with Internet connection:  
[Click here](#) to copy the web activation link to your clipboard.  
 Paste the link in web browser to open the Nicelabel Activation web page.  
 Complete the registration process, write down the Activation code, and enter it in the Activation code field.

Upgrade License

- **Código de registro:** Se genera automáticamente un código de 25 dígitos, que identifica la copia comprada del software. Utilice el código de registro de dos maneras:
  - El **Código de registro** genera el **Código de activación** en una página web dedicada a la actualización de la licencia. Para acceder a la página web de actualización de la licencia en otra computadora con acceso a Internet, haga clic en **Copiar el enlace**. Esta acción copia el enlace a la página web de actualización de la licencia en su portapapeles. Abra este enlace en una computadora con conexión a Internet. Cuando abra la página de actualización de licencia, los campos con la información de su licencia se llenan automáticamente. Haga clic en **Activar** para generar el **Código de activación**.

License Upgrade

Welcome to the Nicelabel activation site. Please copy the data from your Nicelabel activation dialog box into the fields below. Then press the ACTIVATE button.

Old Key:  -  -  -  -  \*

Upgrade Key:  -  -  -  -  \*

Registration Number:  -  -  -  -  \*

Name:  User Name

Company:  Company Name

Country:  United States \*

E-mail:  name@company.com \*

Notify me about software updates  
 \* - required

ACTIVATE RESET

Utilice el **Código de activación** en la computadora sin acceso a Internet para activar la actualización.

License Upgrade

The activation code was successfully generated. To finish the activation procedure, enter Activation Code to the Nicelabel Activation dialog box.

**Activation Code:**

The e-mail with Activation Code was successfully sent to address you have provided.



#### NOTA

No cierre el cuadro diálogo de activación de la licencia mientras se obtiene el **Código de activación** en otra computadora con acceso a Internet. Si lo cierra, deberá repetir el proceso con un nuevo **Código de registro**.



#### NOTA

Si no dispone de computadoras con conexión a Internet, comuníquese con el soporte técnico de Loftware. Recibirá un Código de activación basado en su **Código de registro**.

4. Haga clic en **Actualizar licencia**. Se expandió el número de impresoras permitido. Consulte la nueva **Licencia** en **Acerca de > Información de licencia**.

# 6. Actualización de su licencia en Control Center

## 6.1. Actualización de licencias de NiceLabel LMS

Actualice su licencia para cubrir las crecientes necesidades comerciales. Hay dos tipos de actualizaciones de licencias:

- La Actualización de edición de productos le brinda más funciones y formas de utilizar nuestros productos.
- La actualización de la cantidad de puestos de impresora en su licencia le permite usar más impresoras para imprimir etiquetas con productos NiceLabel. Las diferentes licencias de NiceLabel LMS dependen de la cantidad de impresoras que tenga conectadas.

Cada actualización requiere una clave de actualización. Recibirá su clave de actualización después de comprar una actualización de su socio de Loftware o en el sitio web de Loftware.

Para actualizar su licencia de Control Center existente, realice lo siguiente:

1. Abra un navegador en una computadora que tenga acceso a Internet.
2. Escriba la dirección URL para el Control Center.

```
http://server/name
```

Donde "servidor" es el nombre de la computadora en la que instaló Control Center.

3. Vaya a **Administración > Licencias**.
4. Seleccione el producto que desea actualizar.
5. Haga clic en **Actualizar**.
6. El **Número de clave antiguo** y el **Número de registro** se completan automáticamente. Ingrese el Número de clave de actualización que se recibió para la actualización del producto.
7. Si la computadora tiene conexión de Internet, complete la activación al hacer clic en el botón **Activación automática**. Se genera su **Código de activación** y la licencia de su producto está activa.

## 6.2. Actualización de su versión de Control Center



### SUGERENCIA

Planifique la actualización de la versión de Control Center con anticipación. La actualización puede provocar interrupciones en la producción. Realice el procedimiento de actualización mientras puede pausar la impresión de etiquetas.

### 6.2.1. Actualización de versión con Control Center instalado en su computadora

Use este tipo de actualización para instalar y activar la última versión de Control Center sobre la actualización existente de 2019.

Para actualizar de Control Center de 2019 a 10:

1. Descargue e instale la última versión de NiceLabel Control Center.
  - Después de completar el procedimiento de instalación, se abre la versión inactiva de Control Center NiceLabel 10 en su navegador.

- Copie y pegue la Clave de actualización incluida en el correo electrónico que recibió de su socio de Loftware después de adquirir la licencia.
2. Haga clic en **Activar licencia**. El código de activación se genera automáticamente y actualiza su licencia.
    - Su producto Control Center NiceLabel 10 está listo.

Después de instalar Control Center NiceLabel 10, los archivos del programa de Control Center 2019 permanecen en su computadora. Estos archivos no interfieren con los archivos de Control Center NiceLabel 10. Puede dejar estos archivos en su computadora o eliminarlos más tarde.



### NOTA

El archivo de configuración `web.config` de Control Center NiceLabel 10 reemplaza el archivo de Control Center 2019 `web.config`. La instalación cambia el nombre de la versión anterior de Control Center (2019) de `web.config` a `web.backup`.

## 6.2.2. Actualización de la versión después de una instalación limpia

Utilice este tipo de procedimiento de actualización si desea actualizar la licencia de Control Center 2019 después de una *instalación limpia* de NiceLabel NiceLabel 10.



### NOTA

La actualización de su licencia de 2019 en una instalación limpia de NiceLabel 10 es específica, ya que solo tiene la clave de licencia anterior de 2019 y la clave de actualización recién recibida. Para ayudarlo en esta situación, Control Center toma su clave de actualización automáticamente como la clave de licencia nueva requerida para la última versión de Control Center.

Para actualizar la versión de Control Center usando una instalación limpia:

1. Descargue e instale la última versión de NiceLabel Control Center.
  - Después de completar el procedimiento de instalación, se abre la versión inactiva de Control Center NiceLabel 10 en su navegador.
2. Vaya a **Administración > Cambiar licencia / Añadir impresoras**.
3. Pegue su clave de actualización en el campo **Clave de licencia**. Control Center reconoce la clave de licencia de actualización.
4. Se abre la pestaña Activación del producto. Si su computadora tiene conexión a Internet, haga clic en **Activación automática**. El código de activación se genera automáticamente y actualiza su licencia. Su producto Control Center NiceLabel 10 está listo.
5. Si su computadora está fuera de línea, visite la Página de web de activación. El enlace aparece arriba del botón **Activación automática**.

La Página web de activación completa la información de su licencia automáticamente. Puede editar su información personal aquí. Haga clic en **Activar** para generar su código de activación. Se abre la página con su código de activación. Copie su código de activación para usarlo en la computadora fuera de línea.

# 7. Desactivación de software

Cuando utilice software NiceLabel NiceLabel 10 activado con una clave de licencia de software, puede desactivarlo y mover la licencia a otra estación de trabajo.



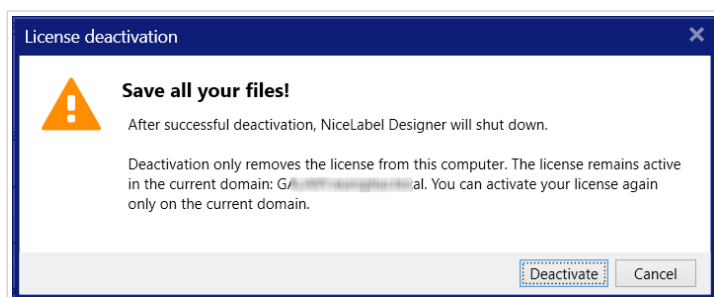
## NOTA

Con los productos de múltiples usuarios de NiceLabel, puede instalar un número ilimitado de clientes de NiceLabel. La unidad de licencia para los productos de múltiples usuarios de NiceLabel es un puesto de impresora. Cada impresora única que utilice para imprimir etiquetas necesita una licencia.

## 7.1. Procedimiento de desactivación de la licencia

Para desactivar la licencia NiceLabel, realice lo siguiente:

1. Abra cualquier programa NiceLabel NiceLabel 10.
2. Vaya a **Archivo > Acerca de** y haga clic en **Desactivar licencia**. Se abrirá la ventana de advertencia de desactivación de licencia.



3. Haga clic en **Sí** para desactivar la licencia o en **No/Cancelar** para salir del procedimiento de desactivación.
4. La licencia para usuario único se desactivará y podrá activarse en otra estación de trabajo.



## SUGERENCIA

Otra opción para desactivar NiceLabel NiceLabel 10 es desinstalarlo. Durante el proceso de eliminación, deberá responder si desea eliminar la licencia o no.

## 7.2. Mover licencias del software a otra computadora

NiceLabel NiceLabel 10 se ejecuta en todos los ordenadores en los que se activó. El software puede activarse utilizando una clave de software o hardware (clave de licencia almacenada en unidad USB).



## 7.2.1. Mover la activación del hardware

Para mover la clave de hardware a otra computadora, complete los siguientes pasos:

1. Desconecte la clave de hardware USB de la computadora.
2. Instale NiceLabel NiceLabel 10 en la computadora nueva. Consulte la sección [Primeros pasos para la configuración](#).
3. Conecte la unidad USB a otra computadora. Se activará la copia de NiceLabel NiceLabel 10 instalada.

## 7.2.2. Mover la activación del software

Para mover la licencia a otra computadora utilizando una **clave de software**, realice los siguientes pasos:

1. Ejecute cualquier producto NiceLabel NiceLabel 10 en la computadora que está activa actualmente.
2. Vaya a **Archivo > Acerca de** y haga clic en **Desactivar licencia**.
3. Seleccione la opción **Desactivar licencia**. Siga el procedimiento definido en la sección [Desactivación de software](#). Si selecciona esta opción, se elimina la licencia de la computadora y se almacena nuevamente en el servidor de activación.



### NOTA

La computadora debe tener acceso a Internet para transferir la licencia al servidor de activación.

4. Instale el software en la computadora nueva. Consulte la sección [Primeros pasos para la configuración](#).
5. Active el software en la computadora nueva. Consulte la sección [Activación de su licencia](#).

# 8. Solución de problemas de licencias y activación

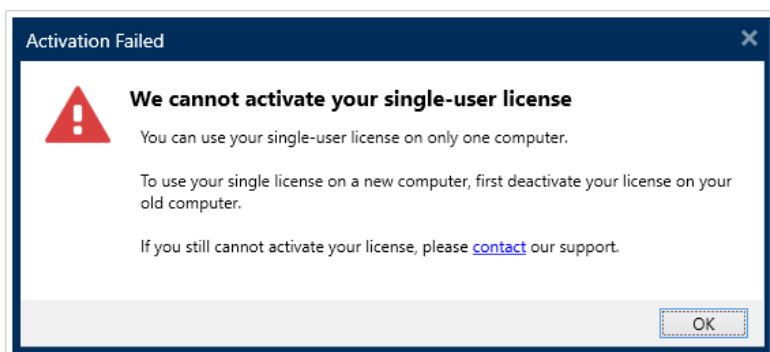
Esta sección lo ayuda a resolver los problemas conocidos que puede encontrar al activar las licencias de NiceLabel.

Para problemas más complejos o ayuda adicional, comuníquese con nuestro equipo de [soporte técnico](#).

## 8.1. “No podemos activar su licencia de usuario único”

### Descripción

Cuando intenta activar su licencia de NiceLabel Designer Pro/PowerForms, la activación se detiene e informa un error con este título: “No podemos activar su licencia de usuario único”.



### NOTA

La licencia de usuario único le permite imprimir etiquetas en un número ilimitado de impresoras, aunque desde una sola computadora.

### Causa

Ya instaló y activó NiceLabel NiceLabel 10 en una de sus computadoras.

### Solución

Desactive la instalación existente de NiceLabel NiceLabel 10 en su primera computadora. Esto libera su licencia y le permite activar NiceLabel NiceLabel 10 en su segunda computadora.

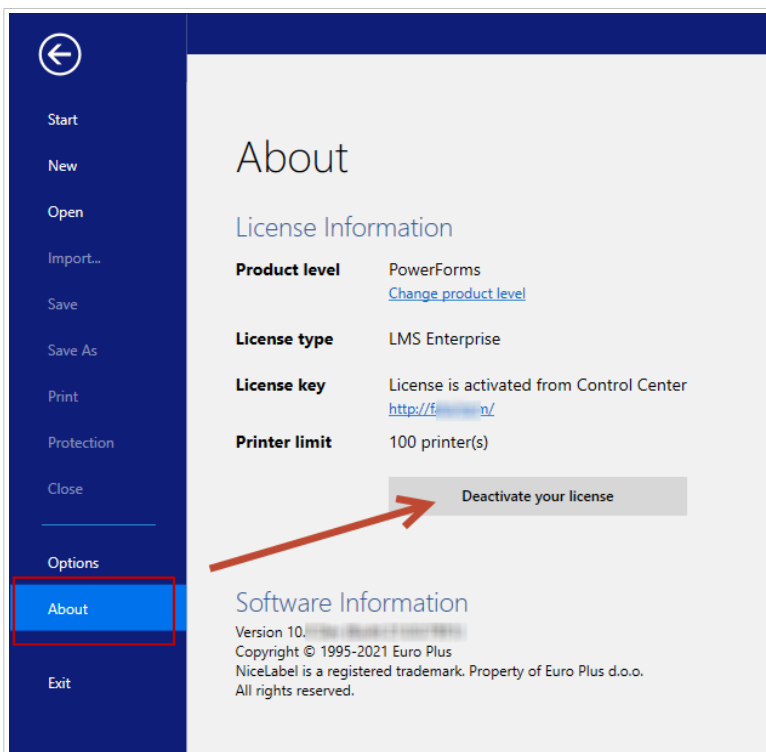


## AVISO

Guarde su trabajo primero. Al desactivar NiceLabel NiceLabel 10, pierde todos los cambios no guardados.

Para desactivar la versión de NiceLabel NiceLabel 10 instalada en la primera computadora:

1. Abra cualquiera de sus aplicaciones de NiceLabel NiceLabel 10 instaladas: Desktop Designer, Automation Builder, Automation Manager, o Print.
2. Vaya a Archivo > Acerca de.
3. Busque la sección Clave de licencia. Copie y guarde la clave de su licencia.
4. Haga clic en Desactivar licencia.



NiceLabel NiceLabel 10 se cierra. Ahora, la licencia de la primera computadora está desactivada.

Para activar NiceLabel NiceLabel 10 en la segunda computadora:

1. Vaya a la segunda computadora donde instaló NiceLabel NiceLabel 10 que se ejecuta en modo de prueba.
2. Vaya a Archivo > Acerca de.
3. Haga clic en Activar licencia.
4. Escribe o pegue la clave de su licencia y complete sus datos.
5. Haga clic en **Activar**. Su NiceLabel NiceLabel 10 está activado en la segunda computadora.



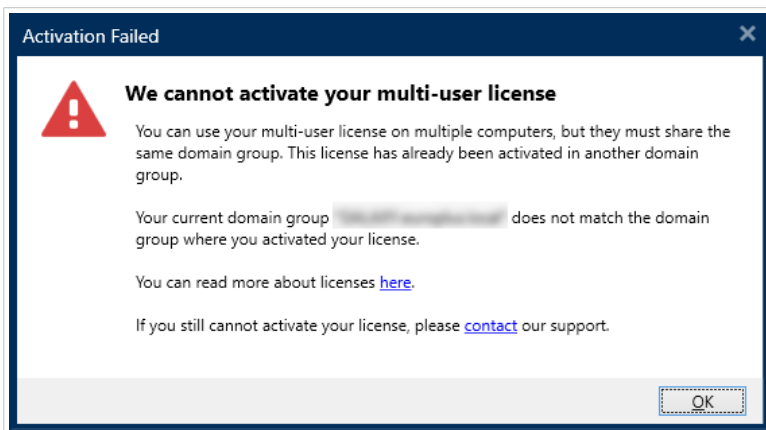
## NOTA

Asegúrese de tener una conexión a Internet que funcione mientras desactiva y activa NiceLabel NiceLabel 10.

## 8.2. “No podemos activar su licencia para varios usuarios.”

### Descripción

Ya utiliza NiceLabel NiceLabel 10 en varias computadoras. Posee una licencia multiusuario. Cuando intenta activar su licencia multiusuario en otras computadoras, la activación se detiene e informa un error con este título: “No podemos activar su licencia para varios usuarios.”



## NOTA

La licencia para varios usuarios le permite ejecutar aplicaciones NiceLabel en una cantidad ilimitada de computadoras. La licencia para varios usuarios limita la cantidad de impresoras usadas.

### Causa

Las aplicaciones de NiceLabel que active con una licencia multiusuario deben ejecutarse en computadoras que pertenezcan al mismo dominio de red o grupo de trabajo. Recibirá este mensaje de error si intenta activar una licencia en un dominio de red o grupo de trabajo separado.

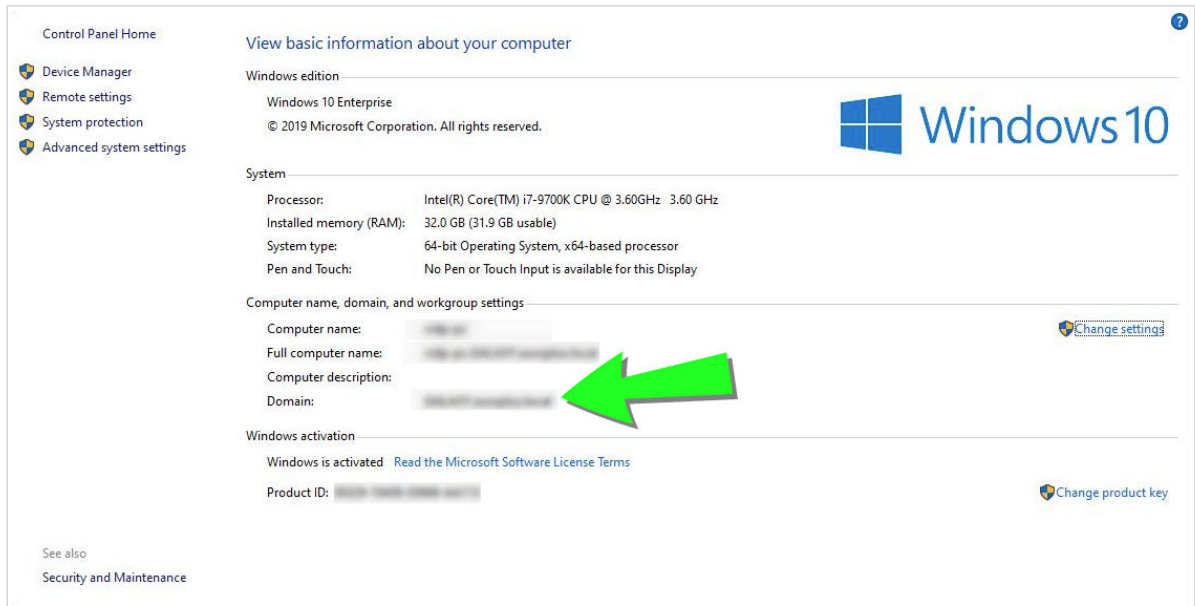
### Solución

Asegúrese de que su computadora y todas las demás computadoras en su entorno de etiquetado pertenezcan al mismo dominio de red o grupo de trabajo. Además, asegúrese de que:

- Las computadoras pueden comunicarse entre sí mediante los puertos 6772 y 6773.
- Todas las computadoras pueden enviar y recibir los paquetes TCP/UDP.

Para ver el dominio de su computadora:

1. Abra el Panel de control en su computadora.
2. Vaya a Sistema y seguridad > Sistema.



3. El nombre de dominio completo aparece junto al Nombre completo de la computadora.



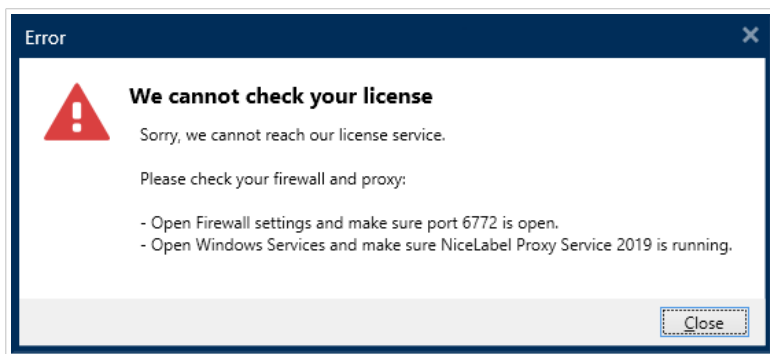
### NOTA

Consulte a su departamento de TI para obtener detalles sobre su configuración de red.

## 8.3. “No podemos verificar su licencia”

### Descripción

Cuando intenta activar su licencia de NiceLabel, la activación se detiene e informa un error con este título: “No podemos verificar su licencia”.



## Causa

Causa 1: La configuración del firewall está bloqueando su conexión. El servidor de licencias NiceLabel verifica si su licencia está activa y es válida. Por este motivo, es necesario conectar la computadora con el servidor de licencias de NiceLabel. Si no hay conexión, no podrá activar NiceLabel 10.



### NOTA

El servidor de licencias NiceLabel emite y activa las licencias compradas.

Causa 2: NiceLabel Proxy Service se detuvo. Si tiene una licencia para varios usuarios, las aplicaciones NiceLabel instaladas utilizan NiceLabel Proxy Service para comunicar la información de la licencia. Si este servicio se detiene en una de las computadoras, la copia instalada se desactiva.

## Solución

- Para la causa 1, verifique la configuración de su firewall. Asegúrese de que esté abierto el puerto 6772.

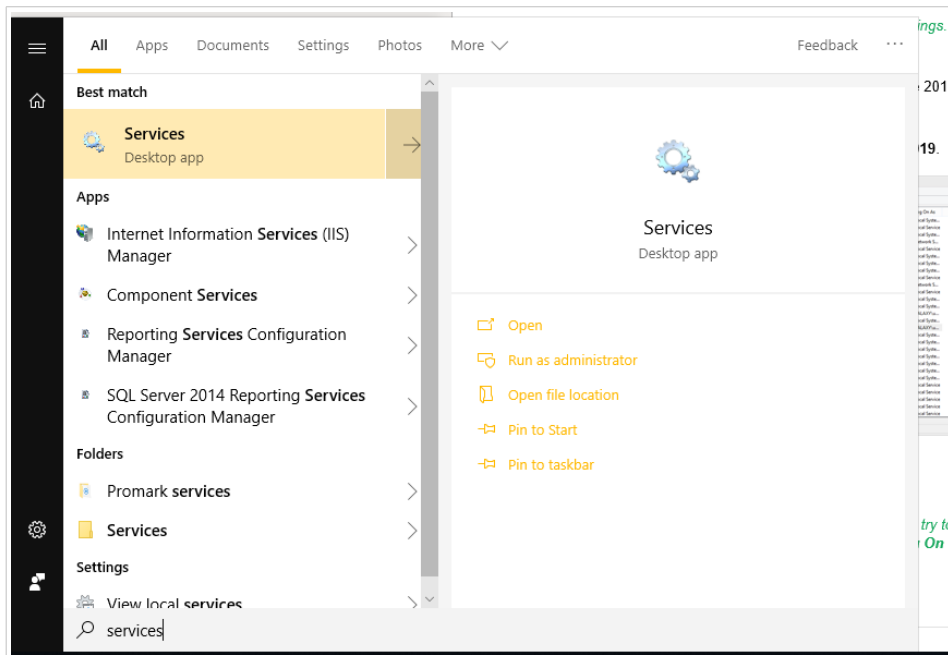


### NOTA

Consulte a su personal de TI sobre la configuración del firewall.

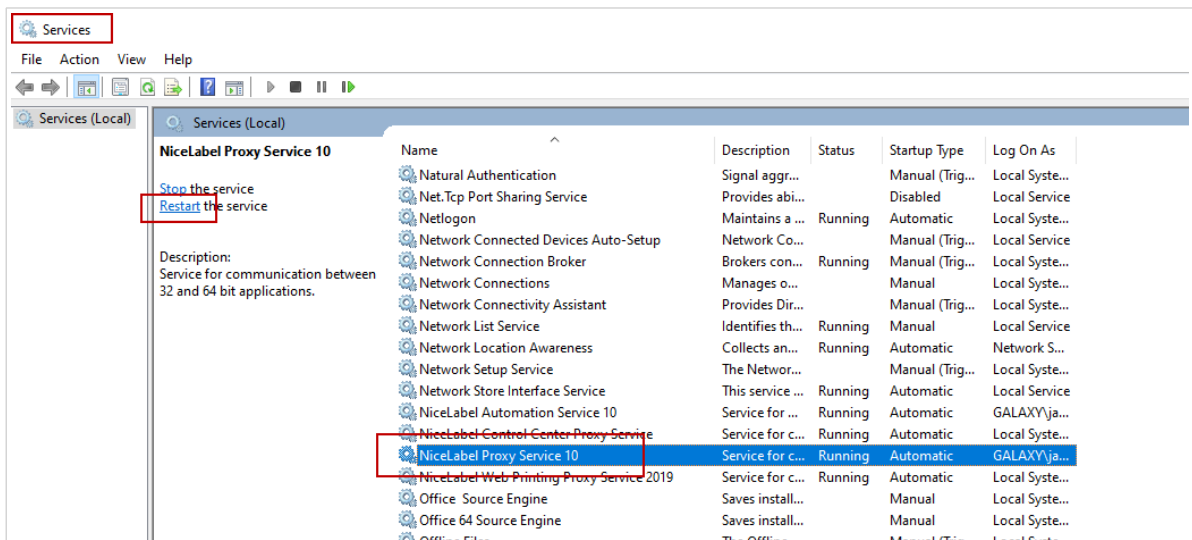
- Para la causa 2, reinicie NiceLabel Proxy Service:

1. Abra los Servicios en su computadora.



Si el problema con este servicio persiste, intente ejecutarlo con la cuenta de su sistema local. Haga clic con el botón derecho en el servicio y vaya a la pestaña Propiedades > Inicio de sesión. Inicie sesión usando la Cuenta del sistema local.

2. Busque NiceLabel Proxy Service.
3. Haga clic con el botón derecho en el servicio y haga clic en Reiniciar.



### NOTA

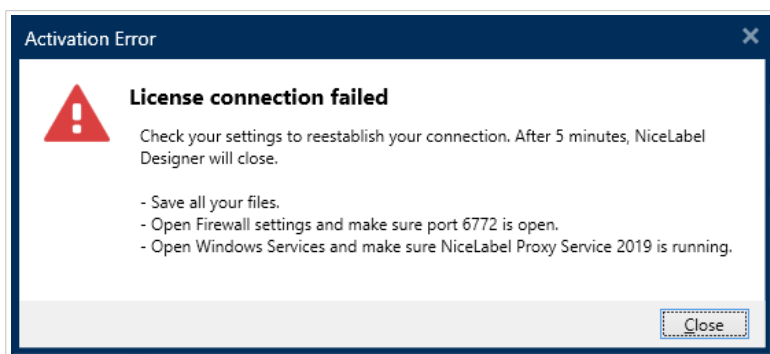
Si el problema con este servicio persiste, intente ejecutarlo con la cuenta de su sistema local. Haga clic con el botón derecho en el servicio y vaya a la pestaña Propiedades > Inicio de sesión. Inicie sesión usando la Cuenta del sistema local.

4. Repita el procedimiento de activación de licencias.

## 8.4. “Falló la conexión a la licencia”

### Descripción

Cuando intenta activar su licencia de NiceLabel, la activación se detiene e informa un error con este título: “Falló la conexión a la licencia”.



### AVISO

Guarde su trabajo inmediatamente para evitar perder los cambios. Si pierde conexión con el servidor de licencias, NiceLabel 10 se cierra después de 5 minutos.

### Causa

Causa 1: La configuración del firewall está bloqueando su conexión. El servidor de licencias NiceLabel verifica si su licencia está activa y es válida. Por este motivo, es necesario conectar la computadora con el servidor de licencias de NiceLabel. Si no hay conexión, no podrá activar su NiceLabel 10.



### NOTA

El servidor de licencias de NiceLabel emite y activa las licencias compradas.

Causa 2: NiceLabel Proxy Service se detuvo. Si tiene una licencia para varios usuarios, las aplicaciones NiceLabel instaladas utilizan NiceLabel Proxy Service para comunicar la información de la licencia. Si este servicio se detiene en una de las computadoras, la copia instalada ya no estará activa.

### Solución

Hay dos posibles soluciones.

- Para la causa 1, verifique la configuración de su firewall. Asegúrese de que esté abierto el puerto 6772.



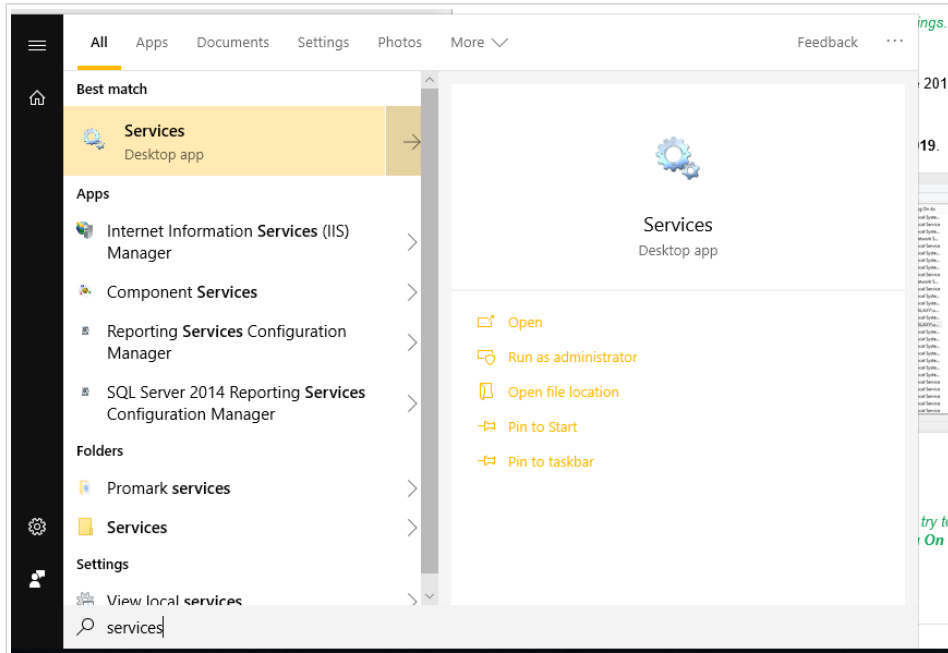


## NOTA

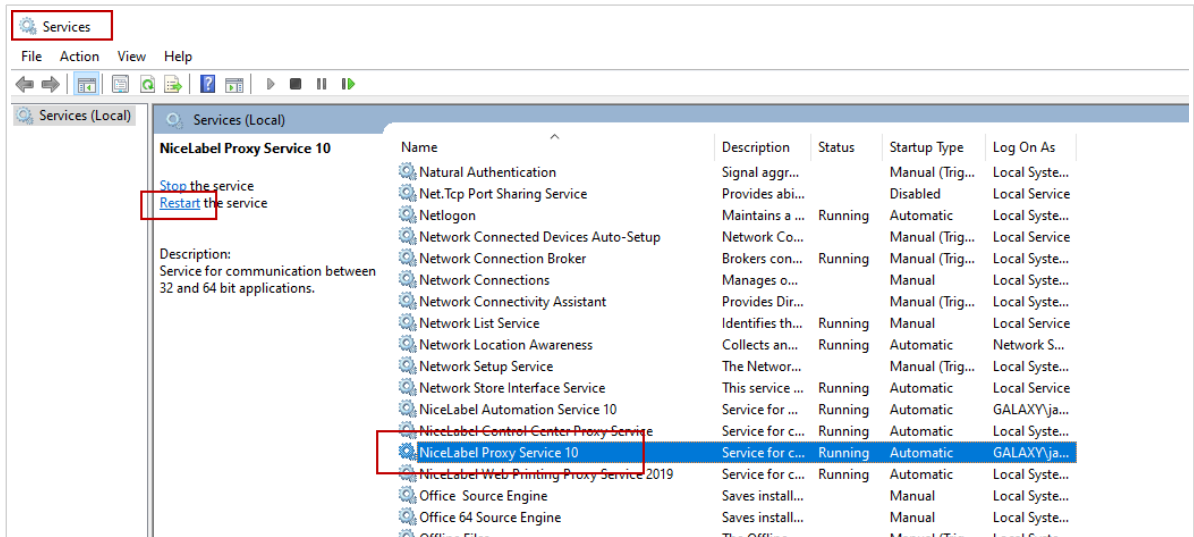
Consulte a su personal de TI sobre la configuración del firewall.

- Para la causa 2, reinicie NiceLabel Proxy Service:

### 1. Abra los Servicios en su computadora.



### 2. Busque NiceLabel Proxy Service.



### 3. Haga clic con el botón derecho en el servicio y haga clic en Reiniciar.



## NOTA

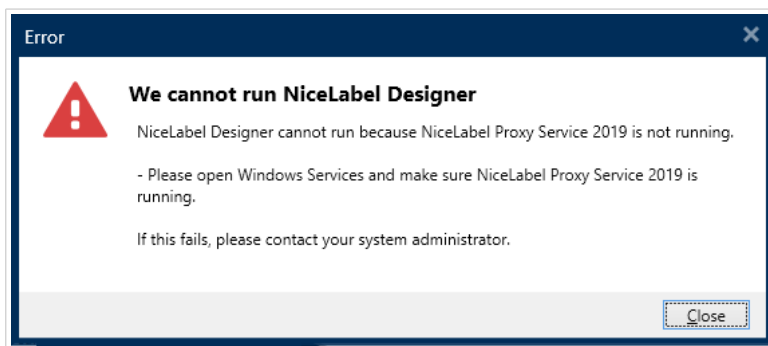
Si el problema con este servicio persiste, intente ejecutarlo con la cuenta de su sistema local. Haga clic con el botón derecho en el servicio y vaya a la pestaña Propiedades > Inicio de sesión. Inicie sesión usando la Cuenta del sistema local.

4. Reinicie NiceLabel 10.

## 8.5. “No podemos ejecutar NiceLabel Designer”

### Descripción

Cuando intenta activar su licencia de NiceLabel, la activación se detiene e informa un error con este título: “No podemos ejecutar NiceLabel Designer”.



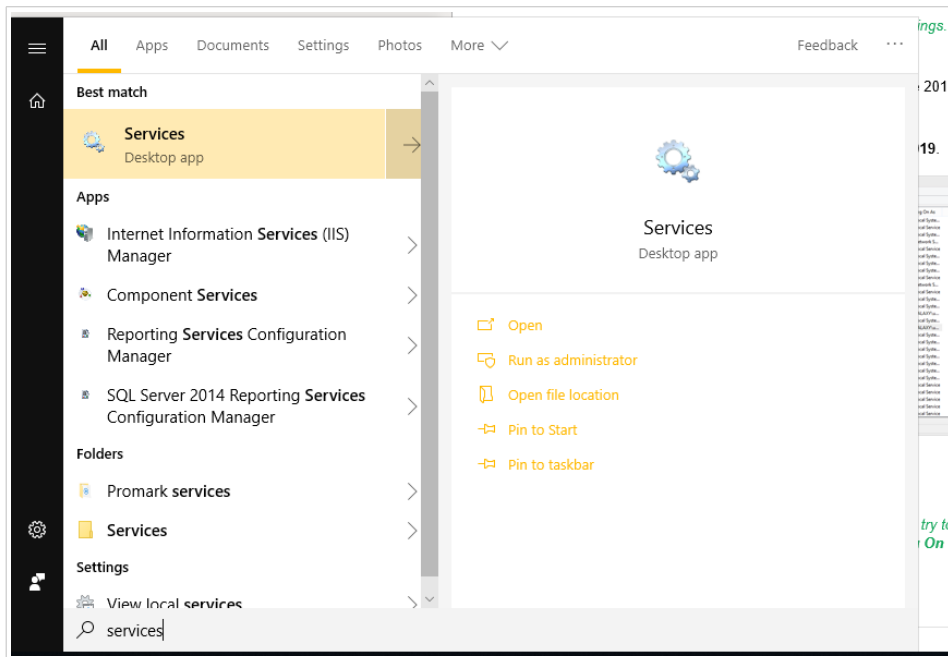
### Causa

Si tiene una licencia para múltiples usuarios, sus aplicaciones NiceLabel instaladas en diferentes computadoras comunican la información de la licencia mediante NiceLabel Proxy Service. Si este servicio se detiene en una de las computadoras, no puede iniciar NiceLabel 10 Designer.

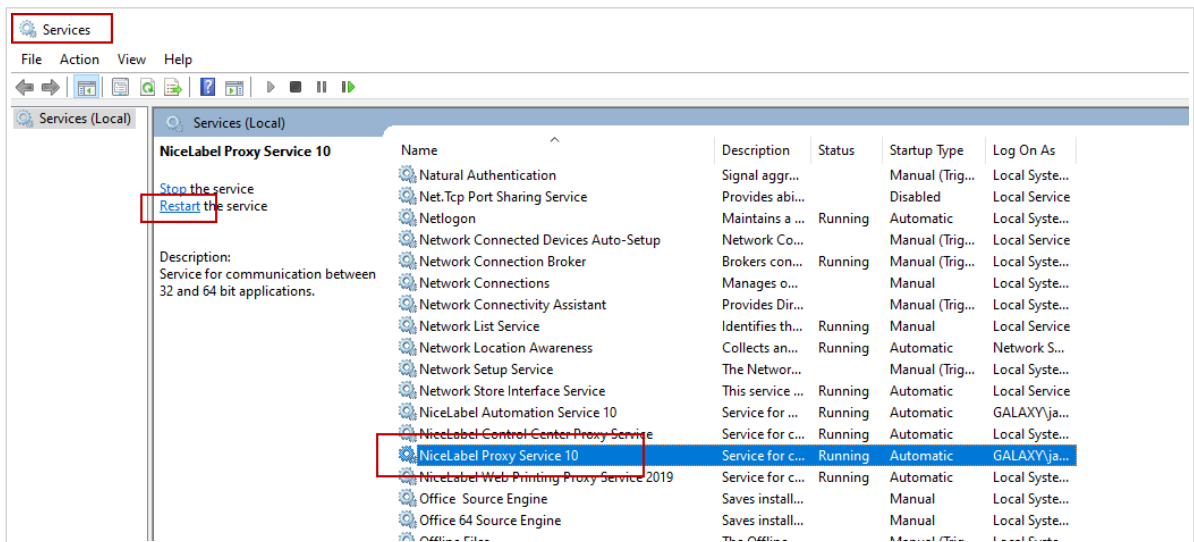
### Solución

Inicie el servicio NiceLabel Proxy Service:

1. Abra los Servicios en su computadora.



2. Busque NiceLabel Proxy Service.



3. Haga clic con el botón derecho en el servicio y haga clic en Iniciar.

4. Abra NiceLabel 10.



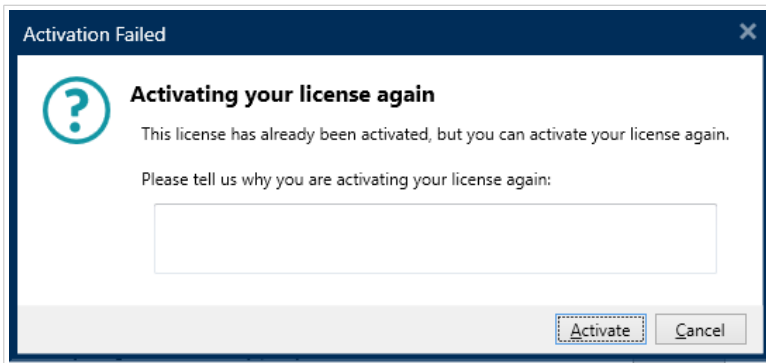
**NOTA**

Si el problema con este servicio persiste, intente ejecutarlo con la cuenta de su sistema local. Haga clic con el botón derecho en el servicio y vaya a la pestaña Propiedades > Inicio de sesión. Inicie sesión usando la Cuenta del sistema local.

## 8.6. “Volver a activar la licencia.”

### Descripción

Cuando intenta repetir la activación de su licencia de NiceLabel de usuario único en otra computadora, la activación le pregunta por qué.



### Causa

NiceLabel le permite repetir la activación en otra computadora si no puede desactivar la licencia en su computadora principal. El motivo puede incluir errores de hardware, computadoras robadas o alguna situación similar.

### Solución

Repita el procedimiento de activación. Escriba el motivo y haga clic en Activar. La activación está completa.

## 9. Si el problema persiste...

Si el problema de activación de la licencia persiste incluso después de probar las soluciones descritas, siga las sugerencias que se presentan a continuación.

### Borre la información de la licencia de su computadora y vuelva a intentarlo

1. Detenga el NiceLabel NiceLabel Proxy Service 10.
2. Elimine el archivo de licencia NiceLabel NiceLabel 10. Vaya a %PROGRAMDATA%\NiceLabel\NiceLabel 10 y borre License.db.
3. Modifique el archivo de configuración del producto. Vaya a %PROGRAMDATA%\NiceLabel\NiceLabel 10 y abra product.config en cualquier editor de texto.
4. Borre los siguientes nodos XML, incluido su contenido:

```
<Activation>...</Activation>
```

```
<LmsCloud>... </LmsCloud>
```

```
<ControlCenter>... </ControlCenter>
```

5. Inicie el NiceLabel NiceLabel Proxy Service 10.

Se ha eliminado la información de su licencia. Vuelva a intentar activar su licencia.

### Envíe los archivos de registro de rastreo al equipo de soporte técnico de NiceLabel

Si la solución no resuelve su problema, envíe sus archivos de registro de rastreo de NiceLabel 10 al soporte técnico de NiceLabel. Sus archivos de registro de rastreo incluyen detalles esenciales que nos ayudan a encontrar soluciones a sus problemas.

Para recopilar sus archivos de registro de rastreo, ejecute NiceLabel 10 en modo de rastreo:



#### SUGERENCIA

Deshabilite el modo de rastreo después de resolver el problema. El modo de rastreo ralentiza el procesamiento en su computadora. Habilite este modo solo cuando el soporte técnico de NiceLabel esté trabajando con usted en la resolución de problemas.

1. Cierre sus aplicaciones de NiceLabel.
2. Abra los Servicios en su computadora y detenga:
  - NiceLabel Proxy Service 10

- Servicio de NiceLabel Automation NiceLabel 10 (si está utilizando Automation)
3. Vaya a la carpeta del sistema %PROGRAMDATA%\NiceLabel\NiceLabel 10
  4. Haga una copia de seguridad del archivo `product.config`.
  5. Abra el archivo `product.config` en un editor de texto. El archivo tiene una estructura XML.
  6. Agregue el elemento `Common/Diagnostics/Tracing/Enabled` y asígnele el valor Verdadero.

### Ejemplo

```
<?xml version="1.0" encoding="utf-8"?>
<configuration>
  <Common>
    <Diagnostics>
      <Tracing>
        <Enabled>True</Enabled>
      </Tracing>
    </Diagnostics>
  </Common>
  ...
</configuration>
```

7. Inicie el NiceLabel NiceLabel Proxy Service 10.
8. Inicie la aplicación NiceLabel.



### NOTA

Después de guardar el archivo `product.config`, NiceLabel NiceLabel 10 aplica automáticamente la configuración.

Sus archivos de rastreo (con extensión \*.LOG) aparecen en la carpeta del sistema %PROGRAMDATA%\NiceLabel\NiceLabel 10.

Después de reproducir el problema con el rastreo activado, desactive el rastreo en el archivo `product.config` o restaure su archivo `product.config` original.

```
<Tracing>
  <Enabled>False</Enabled>
```