

# NiceLabel 2019

## Lizenzierung und Aktivierung

Rev-2019-11 ©NiceLabel

# Inhalt

<b>Ihre Lizenz aktivieren</b> .....	<b>3</b>
NiceLabel Anwendungen aktivieren .....	3
Aktivieren per Control Center .....	4
Ihre Label Cloud aktivieren .....	6
<b>So funktioniert die NiceLabel Lizenzierung</b> .....	<b>7</b>
Lizenzierte Drucker zählen .....	7
Drucker in Web Printing zählen .....	8
Lizenzplätze reservieren .....	9
Verwendung zu vieler Drucker .....	10
Domains und NiceLabel Lizenzen .....	10
Verteilte Mehrbenutzer-Lizenzen aktivieren .....	11
NiceLabel LMS in DevOps .....	11
<b>Offline-Lizenzaktivierung</b> .....	<b>13</b>
<b>Upgrade Ihrer Lizenz</b> .....	<b>18</b>
Upgrade von Lizenzen in Designer, Automation und Drucken .....	18
Lizenz-Upgrade im Control Center .....	25
<b>Problembehebung bei Lizenzen und Aktivierung</b> .....	<b>28</b>
„Wir können Ihre Einzelbenutzer-Lizenz nicht aktivieren“ .....	28
„Wir können Ihre Mehrbenutzer-Lizenz nicht aktivieren“ .....	30
„Wir können Ihre Lizenz nicht prüfen“ .....	31
„Lizenzverbindung fehlgeschlagen“ .....	34
„Wir können NiceLabel Designer nicht ausführen“ .....	36
„Ihre Lizenz erneut aktivieren“ .....	38
<b>Wenn das Problem weiterhin besteht...</b> .....	<b>39</b>
Lizenzinformationen auf Ihrem Computer löschen und erneut versuchen .....	39
Protokolldateien an das NiceLabel Support-Team senden .....	39
<b>NiceLabel Support kontaktieren</b> .....	<b>41</b>

# Ihre Lizenz aktivieren

Um Ihre NiceLabel Anwendungen zu aktivieren, brauchen Sie den Schlüssel, den Sie nach dem Kauf von Ihrem NiceLabel Händler per E-Mail erhalten haben.

Der E-Mail-Anhang mit dem Aktivierungsschlüssel sieht folgendermaßen aus:



## NiceLabel Anwendungen aktivieren

**HINWEIS:** Stellen Sie sicher, dass Ihre Internetverbindung funktioniert, während Sie NiceLabel 2019 aktivieren oder deaktivieren.

So aktivieren Sie Ihre NiceLabel Lizenz in Designer, Automation oder Drucken:

1. Führen Sie Ihre NiceLabel 2019 Anwendung aus.
2. Das Fenster für die NiceLabel 2019 Aktivierung wird geöffnet. Wenn Sie bereits eine Testversion ausführen, gehen Sie auf **Datei>Über>Ihre Lizenz aktivieren**. Klicken Sie auf **Aktivieren**.
3. Der Aktivierungsdialog wird geöffnet.
  - Fügen Sie Ihren Lizenzschlüssel (aus der E-Mail, die Sie nach dem Kauf erhalten haben) in das Lizenzschlüselfeld ein.
  - Geben Sie Ihre Benutzerinformationen ein.

4. Klicken Sie auf **Ihre Lizenz aktivieren**. Ihre Kopie von NiceLabel 2019 ist bereit.

**HINWEIS:** Wenn Sie eine Nur-Drucken-Lizenz kaufen, aktivieren Sie Ihre Lizenz in NiceLabel Drucken. Wenn Sie versuchen, Ihre Nur-Drucken-Lizenz in Designer oder Automation zu aktivieren, wird die Lizenz als ungültig angezeigt.

So aktivieren und registrieren Sie Ihre NiceLabel Lizenz in Control Center:

1. Gehen Sie auf **Verwaltung > Lizenzen**.
2. Klicken Sie auf **Neues Produkt aktivieren**. Die Lizenzaktivierungs-Seite wird geöffnet.
3. Fügen Sie Ihren Lizenzschlüssel (aus der E-Mail, die Sie nach dem Kauf erhalten haben) in das Lizenzschlüselfeld ein.
4. Geben Sie Ihre Benutzerinformationen ein.
5. Klicken Sie auf **Weiter**. Ihr Control Center ist bereit.

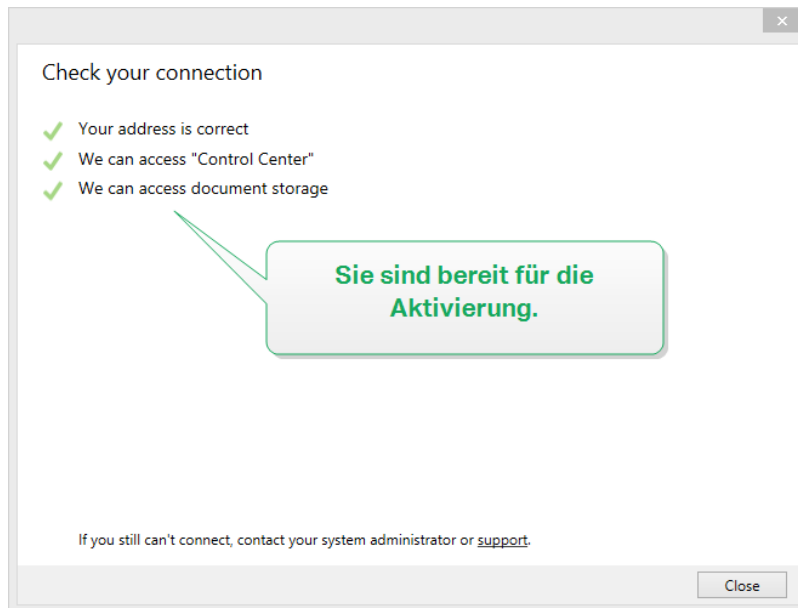
## Aktivieren per Control Center

Wenn Sie das NiceLabel Etikettenmanagement-System (LMS) in Ihrem Unternehmen (Vor-Ort-LMS) ausführen, können Sie Ihre Kopie von NiceLabel 2019 durch Verbindung mit Ihrem Control Center aktivieren. Dadurch wird Ihre NiceLabel 2019 Installation außerdem mit dem Control Center verbunden, welches dadurch Teil des LMS Ihres Unternehmens wird.

**HINWEIS:** Sie können Ihre Kopie von NiceLabel 2019 nicht anhand eines inaktiven Control Center verbinden und aktivieren. Aktivieren Sie zuerst Ihr Control Center.

**HINWEIS:** Für die Aktivierung per Control Center müssen Sie NiceLabel 2019 Version 2019.2 oder neuer installieren.

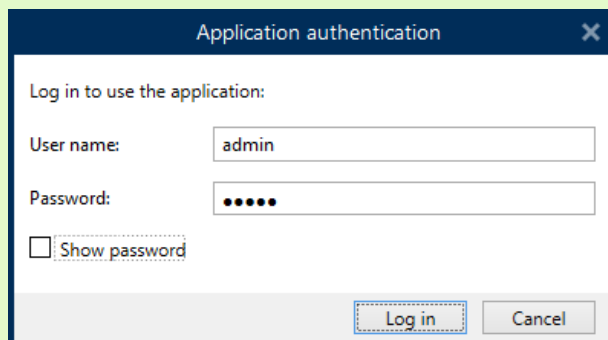
1. Führen Sie Ihre NiceLabel 2019 Anwendung aus.
2. Das Fenster für die NiceLabel 2019 Aktivierung wird geöffnet. Wenn Sie bereits eine Testversion ausführen, gehen Sie auf **Datei>Über>Ihre Lizenz aktivieren**. Klicken Sie auf **Aktivieren**.
3. Geben Sie die URL-Adresse Ihres Control Center ein. Um zu prüfen, ob der Zugriff auf Ihr Control Center möglich ist, klicken Sie auf **Verbindung prüfen**.
  - Das Fenster **Verbindung prüfen** wird geöffnet.
  - Die Statusanzeige teilt Ihnen mit, ob der Zugriff auf Ihr Control Center möglich ist oder nicht.



**HINWEIS:** Um die Verbindung zu Ihrem Control Center herzustellen, brauchen Sie eine Internetverbindung. Wenn sich Ihr Control Center hinter einer Firewall befindet, öffnen Sie die ausgehenden Ports.

4. Klicken Sie auf **Verbinden**. Ihr NiceLabel 2019 ist jetzt aktiv und einsatzbereit.

**Wichtig!** Wenn Ihr Control Center die Anwendungs-Authentifizierung nutzt, wird zuerst das Anmeldefenster angezeigt. Authentifizieren Sie sich anhand Ihrer Control Center Zugangsdaten.



# Ihre Label Cloud aktivieren

Sie können auf das NiceLabel Control Center (Dokumentenmanagement-System) über die Cloud von jedem lokalen Standort aus zugreifen, indem Sie Ihre vorhandenen unternehmensinternen Zugangsdaten (d. h. Azure Active Directory) oder Ihr persönliches Microsoft- oder Google-Konto nutzen.

Ihr Administrator kann Ihr Abonnement aktivieren, indem er sich beim Label Cloud Konto anmeldet:

1. Melden Sie sich bei Ihrer Label Cloud an.
2. Fügen Sie Gruppen von Benutzern über Azure Active Directory hinzu oder laden Sie Benutzer einzeln über ihre persönlichen Microsoft- oder Google-Konten ein.
3. Weisen Sie den hinzugefügten Label Cloud Benutzern Zugriffsrollen zu.

All Ihre autorisierten Benutzer können Label Cloud jetzt nutzen.

Details zur Aktivierung von Label Cloud finden Sie im Leitfaden [Erste Schritte mit Label Cloud](#).

# So funktioniert die NiceLabel Lizenzierung

NiceLabel Lizenzen sind unbefristet. Es gibt zwei Lizenzierungsoptionen:

1. Einzelbenutzer. Mit dieser Lizenz können Sie eine Instanz von NiceLabel auf einem Computer ausführen. Sie können mit diesem Computer eine unbegrenzte Anzahl von Druckern nutzen.
2. Mehrbenutzer. Mit dieser Lizenz können Sie eine unbegrenzte Anzahl von NiceLabel 2019 Instanzen auf einer unbegrenzten Anzahl von Computern ausführen, sofern diese Computer miteinander kommunizieren können und derselben Domain angehören. Die Anzahl von Druckern, die Sie nutzen können, wird jedoch durch die Anzahl der in Ihrer Lizenz enthaltenen „Druckerplätze“ begrenzt. Alle Ihre Computer nutzen denselben Lizenzschlüssel.

Wenn Ihre Mehrbenutzer-Lizenz die Anzahl von Druckerplätzen regelmäßig überschreitet, sollten Sie ein Lizenzupgrade kaufen.

## Lizenzierte Drucker zählen

Alle NiceLabel 2019 Mehrbenutzer-Anwendungen zählen die verwendeten Drucker in der Liste **Lizenzierte Drucker**, wo sie nach Druckernamen sortiert sind. Wenn ein Drucker sieben Tage lang nicht genutzt wird, entfernt NiceLabel 2019 ihn automatisch von der Liste. Dies gibt einen Druckerplatz für einen anderen Drucker frei.

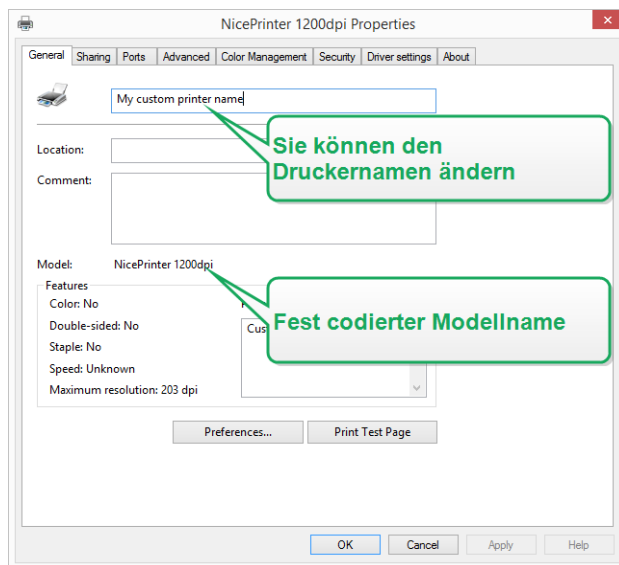
Um eine eindeutige Kennung für jeden Drucker zu erstellen, verwendet NiceLabel 2019 eine Kombination aus:

- **Dem Druckermodellnamen.** Der Modellname ist im Druckertreiber fest codiert. Benutzer können diesen Namen nicht ändern.
- **Dem Druckerstandort.** Wie der Drucker mit Ihrem Computer verbunden ist, ist für die Zählung der Lizenzen irrelevant. NiceLabel 2019 identifiziert den Drucker anhand von:
  - **IP-Adresse** bei Netzwerkdruckern
  - **Arbeitsplatzrechner + Schnittstelle**, wenn der Drucker lokal verbunden ist

**HINWEIS:** Um die ununterbrochene Freigabe von Mehrbenutzer-Lizenzinformationen zu garantieren, erfordert NiceLabel 2019 das Öffnen der Ports 6772 und 6773 auf Ihrem Computer. Wenn Sie eine NiceLabel Anwendung starten, sendet der NiceLabel Proxy Service 2019 Übertragungspakete an diese beiden Ports und empfängt Antworten von allen anderen NiceLabel Anwendungen in Ihrer Etikettierumgebung.

Ein Drucker zählt als einzelner Drucker, wenn:

- Mehrere Computer die IP-Adresse desselben freigegebenen Netzwerkdruckers nutzen.
- Ein anderer Arbeitsrechner ebenfalls einen lokal verbundenen Drucker freigibt und nutzt.



**HINWEIS:** Die Namen der Druckermodelle sind im Druckertreiber fest codiert. Sie können diese Namen nicht ändern. Druckernamen können geändert werden.

**HINWEIS:** Wenn Sie über mehr als einen lokalen Port auf einen Drucker zugreifen, gilt dies als mehrere Drucker. Wenn Sie von einem lokalen Port zu einem anderen wechseln (z. B. von LPT1 zu USB) und drucken, zählt dies als mehrere Drucker.

## Drucker in Web Printing zählen

Um Ihre Etiketten oder Lösungen mit externen Partnern außerhalb Ihrer LMS-Umgebung zu teilen, können Sie Web Printing verwenden. NiceLabel übernimmt diese Drucker in Ihre Liste der lizenzierten Drucker. Jeder genutzte Drucker nimmt einen Lizenzplatz ein.



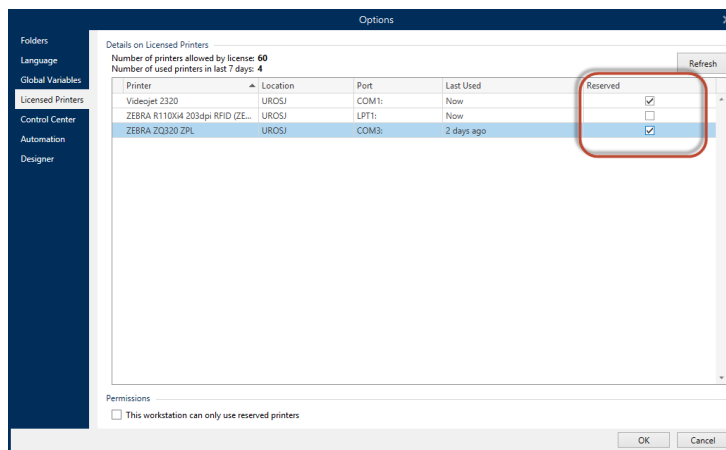
# Lizenzplätze reservieren

Nutzen Sie die Druckerreservierung für Ihre geschäftskritischen Drucker. Die reservierten Drucker sind immer bereit zum Drucken. Durch Hinzufügen anderer Drucker werden die reservierten Drucker nicht von der Liste der lizenzierten Drucker entfernt.

**HINWEIS:** NiceLabel 2019 Entfernt die nicht reservierten und nicht verwendeten Drucker nach sieben Tagen automatisch von der Liste **Lizenzierte Drucker**.

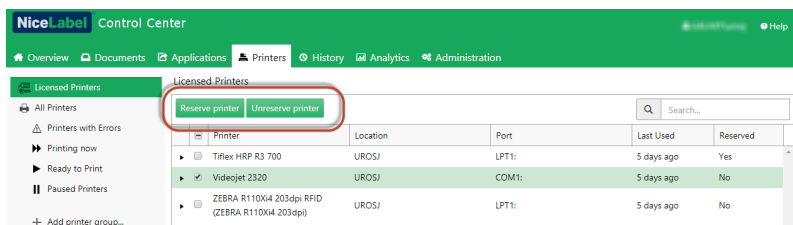
Um Drucker in NiceLabel Designer, Automation und Drucken zu reservieren oder die Reservierung aufzuheben:

1. Gehen Sie auf **Datei > Optionen > Lizenzierte Drucker**. Die Tabelle **Lizenzierte Drucker** wird geöffnet.
2. Aktivieren/Deaktivieren Sie **Reserviert** für Ihre Drucker.



So reservieren Sie Drucker im Control Center bzw. heben die Reservierung auf:

1. Gehen Sie auf **Drucker-Registerkarte > Lizenzierte Drucker**. Die Tabelle **Lizenzierte Drucker** wird geöffnet.
2. Wählen Sie Ihre Drucker aus und klicken Sie auf die Schaltfläche **Drucker reservieren** bzw. **Reservierung für Drucker aufheben**.



**HINWEIS:** Sie können Drucker nicht mit sofortiger Wirkung von Ihrer Liste der lizenzierten Drucker entfernen. Damit sie von der Liste entfernt werden, dürfen Sie sie sieben Tage lang nicht verwenden. Nach sieben Tagen entfernen NiceLabel Anwendungen die betreffenden Drucker automatisch von der Liste.

## Verwendung zu vieler Drucker

Eine Mehrbenutzer-Lizenz ermöglicht Ihnen die Verwendung der gekauften Anzahl von Druckerplätzen. Wenn Sie diese Anzahl überschreiten, aktiviert NiceLabel 2019 einen 30-tägigen Übergangszeitraum. In diesem Zeitraum erhalten Sie die doppelte Anzahl von Lizenzplätzen zum Drucken, selbst wenn Sie Ihr Lizenzkontingent zeitweise überschreiten.

Nicht verwendete Drucker werden nach sieben Tagen von der Liste lizenzierter Drucker entfernt. Dies verringert die Anzahl aktiver Drucker und gibt Lizenzplätze frei.

Wenn nach Ende des Übergangszeitraums die Druckernutzungs-Liste immer noch mehr Drucker als Lizenzplätze enthält, wird die Anzahl verfügbarer Drucker automatisch auf das Lizenzkontingent reduziert. Aktiver Druckerplätze bleiben nur für die zuletzt verwendeten Drucker bestehen.

Wenn Sie eine größere Anzahl von Druckern nutzen müssen, kaufen Sie ein Upgrade für Ihre Lizenz. Andernfalls müssen Sie nur warten, bis Ihr nicht verwendeten Drucker nach sieben Tagen von der Liste der lizenzierten Drucker entfernt werden.

## Domains und NiceLabel Lizenzen

Wenn Sie das NiceLabel Vor-Ort-LMS auf Ihren eigenen Geräten hosten, müssen alle Instanzen Ihrer Mehrbenutzer-Lizenz derselben Domain oder Arbeitsgruppe angehören.

Wenn Sie separate Domains haben müssen, können Sie dieselbe Mehrbenutzer-Lizenz nur verwenden, wenn Sie zuvor ein bidirektionales Vertrauensverhältnis zwischen Ihren Domains herstellen.

NiceLabel Anwendungen nutzen einen Proxy-Dienst, um die Mehrbenutzer-Lizenzinformationen zu übermitteln:

- Computer mit NiceLabel Designer, NiceLabel Print, and NiceLabel Automation nutzen den **NiceLabel Proxy Service 2019** auf jedem Rechner. Öffnen Sie den Port **6772 TCP/UDP** für eingehende Kommunikation.

- Computer mit NiceLabel Control Center nutzen den **NiceLabelEPMProxyService** und Port **6773 TCP/UDP** für eingehende Kommunikation.

Computer, auf denen sowohl Designer als auch Control Center installiert sind, nutzen sowohl **NiceLabel Proxy Service 2019** als auch **NiceLabelEPMProxyService**, um eingehenden Datenverkehr an Ports **6772** und **6773** TCP/UDP zuzulassen.

## Verteilte Mehrbenutzer-Lizenzen aktivieren

In globalen Produktionsumgebungen mit Benutzern auf der ganzen Welt benötigen Sie einen zentralen Speicher für Ihre Etiketten und zugehörige Dateien. Dank dem NiceLabel LMS können all Ihre Druckeinrichtungen dieselben Dateien verwenden.

### Label Cloud

Die NiceLabel Label Cloud ist eine Best-Practice-Lösung für verteilte Standorte. Zur Implementierung der Label Cloud benötigen Sie keine Lizenzaktivierungen und müssen auch keine bidirektionalen Vertrauensbeziehungen für Ihre Benutzer einrichten. Ihre Label Cloud wickelt die Lizenzierung zentral ab.

### NiceLabel Anwendungen an mehreren Standorten nutzen

Um dieselbe Mehrbenutzer-Lizenz an allen Standorten zu verwenden, benötigen Sie eine routbare Verbindung zwischen Ihren Standorten. Nutzen Sie eine VPN-Verbindung, sodass NiceLabel Clients die Lizenzinformationen standortübergreifend austauschen können.

### Web-Client

Web Printing ermöglicht es Ihnen, Ihre Drucklösungen an entfernten Standorten einzusetzen. Ihre entfernten Partner drucken mit Ihren Web-Clients. Die Nutzung von Web-Client erfordert keine Lizenzaktivierung. Es müssen auch keine Ports geöffnet werden. Verwendete Drucker werden jedoch von Ihrem Lizenzkontingent abgezogen.

## NiceLabel LMS in DevOps

Wenn Sie in DevOps-Umgebungen arbeiten, möchten Sie vermutlich die Funktionalität Ihres NiceLabel LMS testen, bevor Sie es implementieren.

Normalerweise beinhalten NiceLabel LMS Implementierungen zwei Schichten – eine für Entwicklung und Tests und eine andere für die Produktion. In komplexeren Szenarien können Unternehmen auch eine separate Schicht für Qualitätssicherung einsetzen.

Dateiübertragungen und die Übermittlung von Änderungen zwischen Schichten sind ein automatisierter Prozess.

NiceLabel empfiehlt Ihnen, eine separate Lizenz für jede Umgebung zu nutzen. Dadurch gewährleisten Sie einen unabhängigen Betrieb Ihrer Schichten, ununterbrochene Produktion sowie kontrollierte Systemwartung.

NiceLabel LMS Enterprise umfasst zwei Lizenzen:

- Eine Lizenz für die Produktionsschicht
- Eine Lizenz für die Entwicklungs-/Testschicht

# Offline-Lizenzaktivierung

**HINWEIS:** Verwenden Sie diese Option, wenn Sie NiceLabel 2019 auf Computern ohne Internetzugang aktivieren.

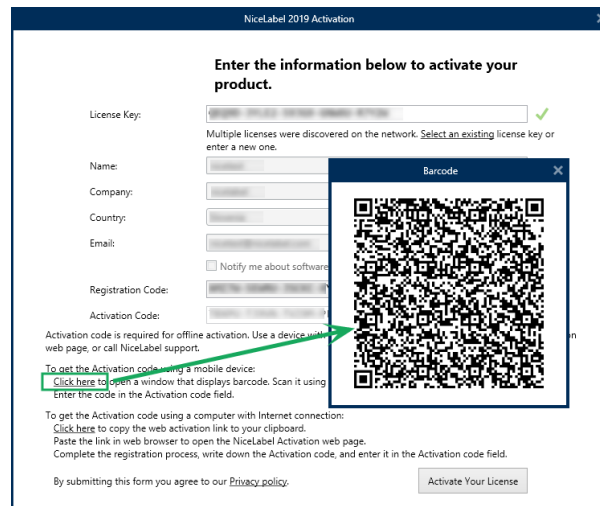
**HINWEIS:** Schließen Sie den Lizenzaktivierungs-Dialog nicht, während Sie den **Aktivierungscode** auf einem anderen Computer mit Internetzugang erzeugen. Wenn Sie ihn schließen, müssen Sie den Vorgang mit einem neuen **Registrierungs-Code** wiederholen.

So aktivieren Sie Ihre NiceLabel Lizenz in Designer, Automation oder Drucken offline:

1. Öffnen Sie **Datei > Über > Ihre Lizenz aktivieren**. Der Aktivierungsdialog wird geöffnet.
2. Klicken Sie auf **Offline aktivieren**. Das Aktivierungs-Dialogfenster wird erweitert.

Es enthält zwei weitere Felder – **Registrierungs-Code** und **Aktivierungscode**.

- Der Registrierungs-Code erzeugt den **Aktivierungscode** auf der Webseite für die Lizenzschlüsselaktivierung. Sie können auf zwei Arten auf diese Seite zugreifen:
  1. Greifen Sie auf die Webseite **Lizenzschlüsselaktivierung** per Barcode zu. Klicken Sie auf den Link im ersten Absatz, um ein separates Fenster mit dem Code zu öffnen. Scannen Sie sie auf einem Mobilgerät mit Internetverbindung. Sie werden auf eine Webseite in Ihrem mobilen Browser geleitet. Geben Sie Ihren Aktivierungscode ein (siehe folgendes Bild).



2. Um die Lizenzschlüsselaktivierungs-Webseite auf einem anderen Computer mit Internetzugang zu öffnen, öffnen Sie den entsprechenden Link. Damit kopieren Sie den Link zur Webseite für die **Lizenzschlüsselaktivierung** in die Zwischenablage. Öffnen Sie diesen Link auf einem Computer mit Internetverbindung.

Die Webseite wird automatisch mit Ihren Lizenzinformationen ausgefüllt.

Klicken Sie auf **Aktivieren**, um Ihren **Aktivierungscode** zu erzeugen.

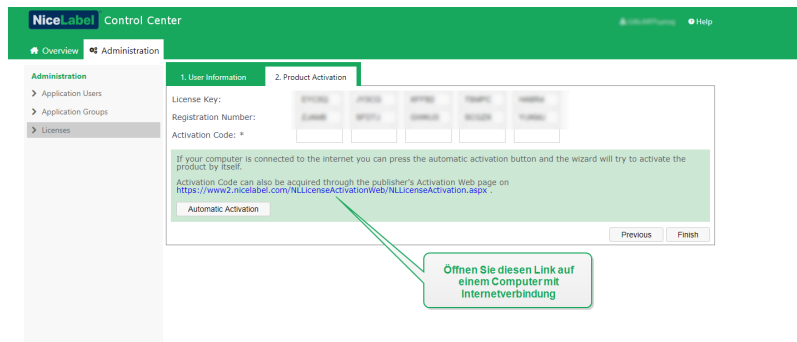
Verwenden Sie Ihren **Aktivierungscode** auf dem Computer ohne Internetzugang, um die Software zu aktivieren.

3. Fügen Sie Ihren **Aktivierungscode** ein und klicken Sie auf **Ihre Lizenz aktivieren**, um Ihre aktivierte Kopie von NiceLabel 2019 zu verwenden.

**HINWEIS:** Falls Sie keinen Zugriff auf Computer mit Internetverbindungen haben, wenden Sie sich an den NiceLabel Support. Sie erhalten einen **Aktivierungscode** auf Basis Ihres **Registrierungs-Codes**.

So aktivieren Sie das Control Center offline:

1. Öffnen Sie Ihr Control Center und gehen Sie auf die **Verwaltung > Lizenzen**.
2. Klicken Sie auf **Neues Produkt aktivieren**.
3. Kopieren Sie Ihren Lizenzschlüssel aus der E-Mail, die Sie von NiceLabel erhalten haben.
4. Fügen Sie Ihren **Schlüssel** in das **Lizenzschlüssel**-Feld ein.
5. Geben Sie Ihre Benutzerinformationen ein.
6. Klicken Sie auf den Link zur **Aktivierungs-Webseite**. Wenn das Browserfenster geöffnet wird, notieren Sie die vollständige Adresse.



7. Gehen Sie an einen anderen Computer mit Internetverbindung. Öffnen Sie die **Aktivierungs-Webseite** in Ihrem Browser.
8. Die Aktivierungs-Webseite wird automatisch mit Ihren Lizenzinformationen ausgefüllt. Sie können Ihre hier angegebenen persönlichen Informationen bearbeiten.

## License Key Activation

Welcome to the NiceLabel activation site. Please copy the data from your NiceLabel activation dialog box into the fields below. Then press the ACTIVATE button.

License Key: [input field]

Registration Code: [input field]

Name: [input field]

Company: [input field]

Country: [input field]

E-mail: [input field]

Notify me about software updates  
\* - required

9. Klicken Sie auf **Aktivieren**, um Ihren **Aktivierungscode** zu erzeugen. Die Seite mit Ihrem Aktivierungscode wird geöffnet. Notieren Sie Ihren **Aktivierungscode**, um ihn auf Ihrem Offline-Computer zu verwenden.



# License Key Activation

The activation code was successfully generated. To finish the activation procedure, enter Activation Code to the NiceLabel Activation dialog box.

**Activation Code:** 

The e-mail with Activation Code was successfully sent to address you have provided.

**HINWEIS:** Schließen Sie den Lizenzaktivierungs-Dialog nicht, während Sie den **Aktivierungscode** auf einem anderen Computer mit Internetzugang erzeugen. Wenn Sie ihn schließen, müssen Sie den Vorgang mit einem neuen **Registrierungs-Code** wiederholen.

**HINWEIS:** Falls Sie keinen Zugriff auf Computer mit Internetverbindungen haben, wenden Sie sich an den NiceLabel Support. Sie erhalten einen **Aktivierungscode** auf Basis Ihres **Registrierungs-Codes**.

10. Gehen Sie wieder an den Offline-Computer, auf dem Sie Control Center aktivieren. Fügen Sie Ihren Aktivierungscode in das **Aktivierungscode**-Feld ein.
11. Klicken Sie auf **Beenden**. Ihr Control Center wird offline aktiviert.

# Upgrade Ihrer Lizenz

## Upgrade von Lizenzen in Designer, Automation und Drucken

Um ein Lizenz-Upgrade durchzuführen, sind keine (Neu)Installationen der Software erforderlich. Sie arbeiten mit Ihrer aktuell installierten Version von NiceLabel 2019 weiter.

Um eine vorhandene Lizenz aufzupgraden, werden folgende zwei Schlüssel benötigt:

- 25-stelliger Lizenzschlüssel für die installierte Edition. Sie haben diesen Schlüssel nach dem Kauf Ihrer Kopie der NiceLabel Software erhalten.
- Der 25-stellige Software-Upgrade-Schlüssel. Mit diesem Schlüssel führen Sie das Upgrade Ihrer aktuellen Edition der NiceLabel Software durch.

Nach dem Upgrade wird der „alte“ Softwareschlüssel deaktiviert.

Für NiceLabel 2019 sind drei Arten von Upgrades erhältlich. Lesen Sie die folgenden Abschnitte:

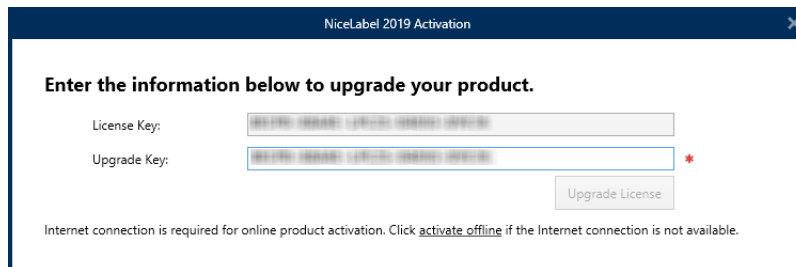
- **Produkteditionen-Upgrade**: Diese Art Upgrade erweitert den Funktionsumfang und die Nutzungsmöglichkeiten des Produkts.
- **Versions-Upgrade**: Wenn Sie noch NiceLabel 2017 verwenden und ein Upgrade auf NiceLabel 2019 durchführen möchten, verwenden Sie diesen Upgrade-Typ.
- **Upgrade der Druckeranzahl**: Die Nutzung von NiceLabel 2019 Produkten wird nach Anzahl der verbundenen Drucker lizenziert. Diese Art Upgrade erhöht die erlaubte Anzahl von Druckern, die mit der Software verwendet werden können.

Normalerweise führen Sie das Lizenz-Upgrade online durch. Falls kein Internet verfügbar ist, führen Sie die Schritte für das Offline-Upgrade durch, die im Abschnitt [Offline-Upgrade](#) beschrieben werden.

### Produkteditionen-Upgrade

Wenn Sie ein Upgrade auf eine höhere Edition von NiceLabel 2019 durchführen, zum Beispiel von Designer Express auf Designer Pro, nutzen Sie das bereits auf Ihrem Computer installierte Produkt weiter. Die Installation und Aktivierung der neuen Edition erfolgt über die vorhandene Edition.

1. Gehen Sie auf **Datei > Über**.
2. Klicken Sie auf **Upgrade-Lizenz**. Der Lizenz-Upgrade-Dialog wird geöffnet:
  - Der aktuelle Lizenzschlüssel wird automatisch in das **Lizenzschlüssel**-Feld eingetragen.
  - **Upgrade-Schlüssel**: Geben Sie den Upgrade-Schlüssel ein.



3. Klicken Sie auf **Upgrade-Lizenz**. Ihre Kopie von NiceLabel 2019 wurde upgedatet. Sie können die neue **Lizenz** unter **Über > Lizenzinformation** anzeigen.

## Versions-Upgrade

NiceLabel verbessert unsere Anwendungen laufend. Führen Sie ein Upgrade auf unsere neueste Produktversion durch, um Ihre Benutzererfahrung zu verbessern. Wenden Sie sich an Ihren NiceLabel Händler, um Ihren Upgradeschlüssel zu erhalten.

**HINWEIS:** Wenn Sie ein Upgrade Ihrer Version durchführen, müssen Sie Ihrem NiceLabel Händler den Lizenzschlüssel Ihrer aktuellen Version geben.

**HINWEIS:** Wenn Sie ein Upgrade Ihrer Version durchführen und die Anzahl erlaubter Drucker erhöhen, sollten Sie auf jeden Fall zuerst Ihre Version und dann Ihre Anzahl von Druckern upgraden. Siehe [Upgrade der Druckeranzahl](#).

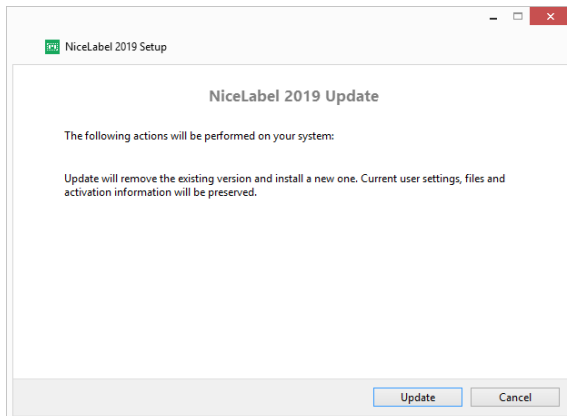
Es gibt zwei Upgrade-Optionen:

- Führen Sie ein Upgrade Ihrer vorhandenen Installation auf einem Computer oder auf mehreren Computern durch.
- Installieren Sie NiceLabel 2019 auf einem Computer ohne vorherige Installation und verwenden Sie Ihren Upgradeschlüssel zur Aktivierung.

### *Upgrade Ihrer vorhandenen Installation*

Wenn Sie Ihre vorhandene(n) Installation(en) mit einer Einzelbenutzer- oder Mehrbenutzerlizenz für NiceLabel aktiviert haben, führen Sie das Upgrade anhand der folgenden Schritte aus:

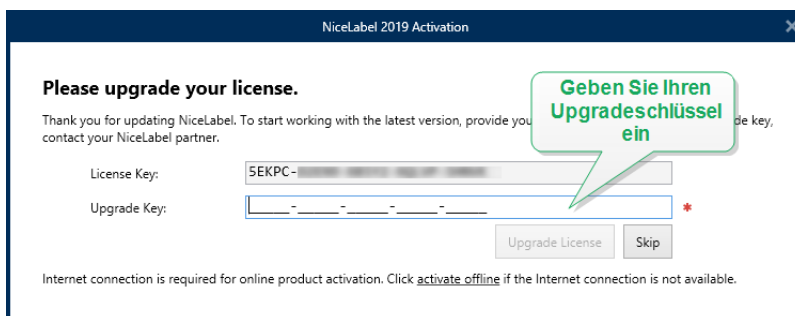
1. Nachdem Sie den **Upgradeschlüssel** von Ihrem NiceLabel Händler erhalten haben, [laden](#) Sie die NiceLabel 2019 Installationsdatei herunter und führen Sie sie aus.



Klicken Sie auf **Aktualisieren**. Das Installationsprogramm entfernt Ihre aktuelle Version und installiert die neueste.

**HINWEIS:** Die aktuellen Benutzereinstellungen, Dateien und Aktivierungsinformationen bleiben während des Upgrades erhalten.

2. Klicken Sie auf **Schließen**, wenn die Einrichtung abgeschlossen ist.
3. Starten Sie NiceLabel 2019. Das Fenster **NiceLabel 2019 Aktivierung** wird geöffnet. Das Lizenzschlüssel-Feld ist bereits mit Ihrem Lizenzschlüssel aus der vorherigen Version ausgefüllt. Kopieren Sie den **Upgradeschlüssel** aus der E-Mail, die Sie von Ihrem NiceLabel Händler erhalten haben, und fügen Sie ihn ein.



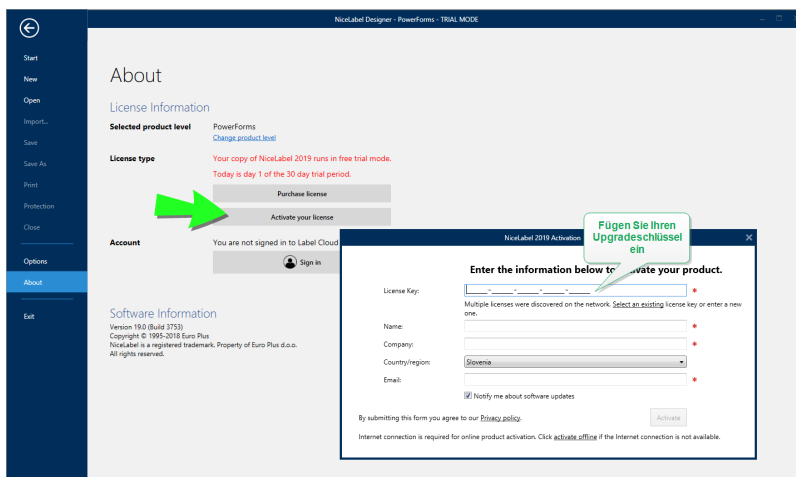
4. Klicken Sie auf **Upgrade-Lizenz**. Jetzt ist das Upgrade Ihrer NiceLabel 2019 abgeschlossen. Sie können die neue **Lizenz** unter **Über > Lizenzinformation** anzeigen.

### *NiceLabel 2019 Mit Upgradeschlüssel installieren und aktivieren*

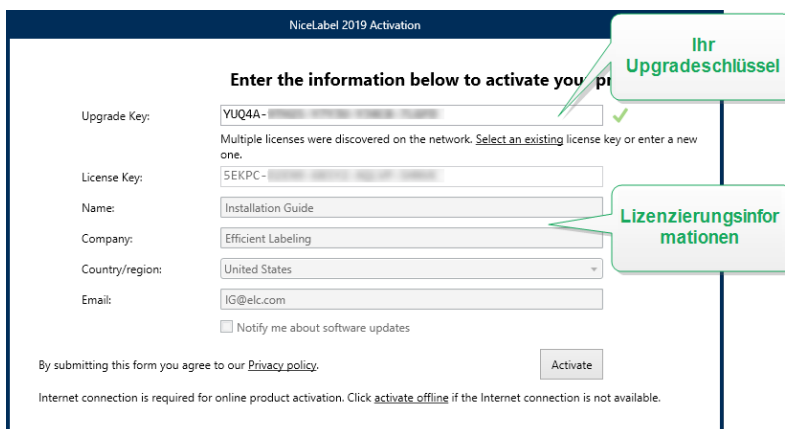
Wenn Sie eine Mehrbenutzerlizenz für NiceLabel haben, möchten Sie NiceLabel 2019 vielleicht auf weiteren Computern mit Upgradeschlüssel installieren und aktivieren.

1. Nachdem Sie den **Upgradeschlüssel** von Ihrem NiceLabel Händler erhalten haben, [laden](#) Sie die NiceLabel 2019 Installationsdatei herunter und führen Sie sie aus.
2. Führen Sie die [Free Trial Setup](#) aus.
3. Wenn Sie fertig sind, gehen Sie auf **Datei > Über** und klicken Sie auf **Ihre Lizenz aktivieren**. Das Fenster **NiceLabel 2019 Aktivierung** wird geöffnet.
4. Kopieren Sie Ihren **Upgradeschlüssel** und fügen Sie ihn in das Feld **Lizenzschlüssel** ein.

**HINWEIS:** Sie können nicht Ihren „alten“ Lizenzschlüssel in das **Lizenzschlüssel**-Feld eingeben. Bitte verwenden Sie den Upgradeschlüssel für NiceLabel 2019.



Die NiceLabel 2019 Aktivierungsfelder werden automatisch auf den eingefügten Upgradeschlüssel angepasst. Diese Felder zeigen die Lizenzinformationen, die Sie beim Aktivieren Ihrer Kopie von NiceLabel 2017 verwendet haben.



5. Klicken Sie auf **Aktivieren**. Die Aktivierung ist abgeschlossen. Klicken Sie auf **OK**, um NiceLabel 2019 neu zu starten, und beginnen Sie mit der Arbeit.

## Upgrade der Druckeranzahl

Mit dieser Art Upgrade können Sie die Anzahl von Druckern erhöhen, die für den Etikettendruck zugelassen sind. Führen Sie die nachfolgend beschriebenen Schritte aus.

**TIPP:** Durch ein Upgrade der Druckeranzahl können Sie ihre Druckumgebung an das Wachstum Ihres Unternehmens anpassen. Die Druckkapazität muss Ihrem geschäftlichen Wachstum entsprechen – führen Sie nur dann ein Upgrade durch, wenn Sie es benötigen. Nutzen Sie das folgende Verfahren, um die Anzahl erlaubter Drucker zu erhöhen.

1. Öffnen Sie eine NiceLabel 2019 Anwendung.
2. Gehen Sie auf **Registerkarte „Datei“ > Über** und klicken Sie auf **Upgrade-Lizenz**.
3. Der NiceLabel 2019 Lizenzaktivierungs-Dialog wird geöffnet.
  - **Lizenzschlüssel:** Im Feld ist der aktuell genutzte **Lizenzschlüssel** bereits eingetragen.
  - Geben Sie den erworbenen **Upgrade-Schlüssel** ein.

4. Klicken Sie auf **Upgrade-Lizenz**. Die Anzahl zugelassener Drucker wurde erhöht. Sie können die neue **Lizenz** unter **Über > Lizenzinformation** anzeigen.

## Offline-Upgrade

**TIPP:** Verwenden Sie diese Option, wenn Sie das Upgrade auf einem Computer ohne Internetzugang durchführen.

1. Gehen Sie auf **Datei-Registerkarte > Über**.
2. Klicken Sie auf **Upgrade-Lizenz**. Der Lizenz-Upgrade-Dialog wird geöffnet. Der aktuelle Lizenzschlüssel wird automatisch in das **Lizenzschlüssel**-Feld eingetragen.

3. Klicken Sie auf den Link **Offline aktivieren**. Das Aktivierungs-Dialogfenster wird erweitert.

Es enthält nun zwei weitere Felder – **Registrierungs-Code** und **Aktivierungscode**:

- **Registrierungs-Code:** Automatisch erzeugter 25-stelliger Code, der die gekaufte Kopie der Software identifiziert. Nutzen Sie den Registrierungscode auf zwei Arten: Der
  - **Registrierungs-Code** erzeugt den **Aktivierungscode** auf einer speziellen Webseite für das Lizenz-Upgrade. Um diese Webseite auf einem anderen Computer mit Internetzugang zu öffnen, klicken Sie auf **Link kopieren**. Dadurch wird der Link zur Webseite für das Lizenz-Upgrade in die Zwischenablage kopiert. Öffnen Sie diesen Link auf einem Computer mit Internetverbindung.

Wenn Sie die Lizenz-Upgrade-Seite öffnen, werden die Felder mit Informationen zu Ihrer Lizenz automatisch ausgefüllt. Klicken Sie auf **Aktivieren**, um den **Aktivierungscode** zu erzeugen.

License Upgrade

Welcome to the NiceLabel activation site. Please copy the data from your NiceLabel activation dialog box into the fields below. Then press the ACTIVATE button.

Old Key: [ ] - [ ] - [ ] - [ ] - [ ] \*

Upgrade Key: [ ] - [ ] - [ ] - [ ] - [ ] \*

Registration Number: [ ] - [ ] - [ ] - [ ] - [ ] \*

Name: User Name

Company: Company Name

Country: United States

E-mail: name@company.com

Notify me about software updates  
\* - required

ACTIVATE RESET

Verwenden Sie den **Aktivierungscode** auf dem Computer ohne Internetzugang, um das Upgrade zu aktivieren.

## License Upgrade

The activation code was successfully generated. To finish the activation procedure, enter Activation Code to the NiceLabel Activation dialog box.

**Activation Code:** [XXXXXXXXXXXXXXXXXXXXXXXXXXXXXXXXXXXX]

The e-mail with Activation Code was successfully sent to address you have provided.

**HINWEIS:** Schließen Sie den Lizenzaktivierungs-Dialog nicht, während Sie den **Aktivierungscode** auf einem anderen Computer mit Internetzugang erzeugen. Wenn Sie ihn schließen, müssen Sie den Vorgang mit einem neuen **Registrierungs-Code** wiederholen.

**HINWEIS:** Falls Sie keinen Zugriff auf Computer mit Internetverbindungen haben, wenden Sie sich an den NiceLabel Support. Sie erhalten einen **Aktivierungscode** auf Basis Ihres **Registrierungs-Codes**.

4. Klicken Sie auf **Upgrade-Lizenz**. Die Anzahl zugelassener Drucker wurde erhöht. Sie können die neue **Lizenz** unter **Über > Lizenzinformation** anzeigen.



# Lizenz-Upgrade im Control Center

## Upgrade von NiceLabel LMS Lizenzen

Führen Sie ein Upgrade Ihrer Lizenz durch, um Ihren wachsenden Geschäftsanforderungen gerecht zu werden. Es gibt zwei Arten von Lizenz-Upgrades:

- **Produkteditions-Upgrades** geben Ihnen mehr Funktionen und Möglichkeiten zur Nutzung unserer Produkte.
- **Upgrades Ihrer Druckeranzahl** erlauben Ihnen die Nutzung einer größeren Anzahl von Druckern mit unseren Produkten. Verschiedene NiceLabel LMS Lizenzen hängen von der Anzahl von verbundenen Druckern ab.

Jedes Upgrade erfordert einen Upgrade-Schlüssel. Nachdem Sie ein Upgrade bei Ihrem NiceLabel Händler oder auf der NiceLabel Website gekauft haben, erhalten Sie Ihren Upgrade-Schlüssel.

Um ein Upgrade Ihrer vorhandenen Control Center Lizenz durchzuführen, tun Sie Folgendes:

1. Öffnen Sie einen Browser auf einem Computer mit Internetzugang.
2. Geben Sie die URL für das Control Center ein.

```
http://server/name
```

Dabei ist „server“ der Name des Computers, auf dem Sie Control Center installiert haben.

3. Gehen Sie auf **Verwaltung > Lizenzen**.
4. Wählen Sie das Produkt für das Upgrade aus.
5. Klicken Sie auf **Upgrade**.
6. Ihre **Alte Schlüsselnummer** und Ihre **Registrierungsnummer** werden automatisch eingegeben. Geben Sie Ihre **Upgrade-Schlüsselnummer** ein, die Sie für Ihr Produkt-Upgrade erhalten haben.
7. Wenn Ihr Computer mit dem Internet verbunden ist, schließen Sie die Registrierung ab, indem Sie auf **Automatische Aktivierung** klicken. Ihr **Aktivierungscodewird** erzeugt, und Ihre Produktlizenz ist aktiv.

## Upgrade Ihrer Control Center Version

**TIPP:** Planen Sie das Control Center Versions-Upgrade im Voraus, da es zu einer Produktionsunterbrechung kommen kann. Führen Sie das Upgrade durch, während Sie den Etikettendruck pausieren können.

## *Versions-Upgrade, wenn Control Center auf Ihrem Computer installiert ist*

Nutzen Sie diese Art von Upgrade, um die neueste Version von Control Center über Ihrer vorhandenen Installation von Control Center 2017 zu installieren und zu aktivieren.

So führen Sie ein Upgrade von Control Center 2017 auf 2019 durch:

1. Laden Sie die neueste Version von NiceLabel Control Center herunter und installieren Sie sie.
  - Nach Abschluss des Installationsvorgangs wird das inaktive Control Center 2019 in Ihrem Browser geöffnet.
  - Gehen Sie auf **Verwaltung > Lizenzen**.
  - Das **Lizenzschlüssel**-Feld ist bereits mit Ihrem Lizenzschlüssel aus der vorherigen Version ausgefüllt. Kopieren Sie Ihren **Upgrade-Schlüssel** aus der E-Mail, die Sie nach dem Kauf der Lizenz von Ihrem NiceLabel Händler erhalten haben, und fügen Sie ihn ein.
2. Klicken Sie auf **Automatische Aktivierung**. Der Aktivierungscode wird automatisch erzeugt und Ihre Lizenz wird upgedatet.
  - Ihr Control Center 2019 ist bereit.

Nach Installation von Control Center 2019 verbleiben die Control Center 2017 Programmdateien auf Ihrem Computer. Diese Dateien beeinträchtigen die Control Center 2019 Dateien nicht. Sie können sie auf Ihrem Computer lassen oder später löschen.

**HINWEIS:** Die `Web.config` Konfigurationsdatei für Control Center 2019 ersetzt die Control Center 2017 `Web.config` Datei. Bei der Installation wird das „alte“ Control Center 2017 `Web.config` in `Web.backup` umbenannt.

## *Versions-Upgrade nach einer Neuinstallation*

Nutzen Sie diese Art von Upgrade, wenn Sie Ihre NiceLabel Control Center 2017 Lizenz nach einer *neuen Installation* von NiceLabel 2019 upgraden möchten.

**HINWEIS:** Ein Upgrade Ihrer 2017 Lizenz bei einer Neuinstallation von NiceLabel 2019 ist insofern spezifisch, als dass Sie nur den „alten“ 2017 Lizenzschlüssel und den neu erhaltenen Upgrade-Schlüssel haben. Um Ihnen in dieser Situation zu helfen, verwendet Control Center automatisch Ihren Upgrade-Schlüssel als den erforderlichen „neuen“ Lizenzschlüssel für die neueste Version von Control Center.

So führen Sie ein Versions-Upgrade von Control Center anhand einer Neuinstallation durch:



# Problembekämpfung bei Lizenzen und Aktivierung

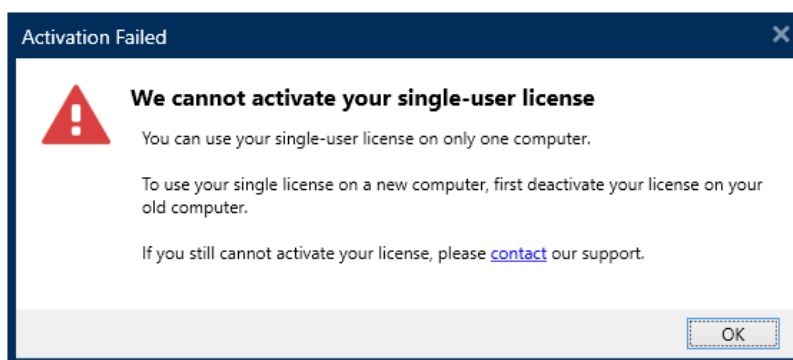
Die Informationen in diesem Abschnitt helfen Ihnen, bekannte Probleme bei der Aktivierung von NiceLabel Lizenzen zu lösen.

Wenn Sie komplexere Probleme haben oder weitere Hilfe benötigen, wenden Sie sich bitte an unser Support-Team unter [support@nicelabel.com](mailto:support@nicelabel.com).

## „Wir können Ihre Einzelbenutzer-Lizenz nicht aktivieren“

### Beschreibung:

Wenn Sie versuchen, NiceLabel 2019 zu aktivieren, stoppt der Aktivierungsvorgang und gibt einen Fehler mit dem Titel „Wir können Ihre Einzelbenutzer-Lizenz nicht aktivieren“ aus.



**HINWEIS:** Mit der Einzelbenutzer-Lizenz können Sie Etiketten auf einer unbegrenzten Anzahl von Druckern, aber nur über einen einzigen Computer drucken.

### Ursache:

Sie haben NiceLabel 2019 bereits auf einem Ihrer Computer installiert und aktiviert.

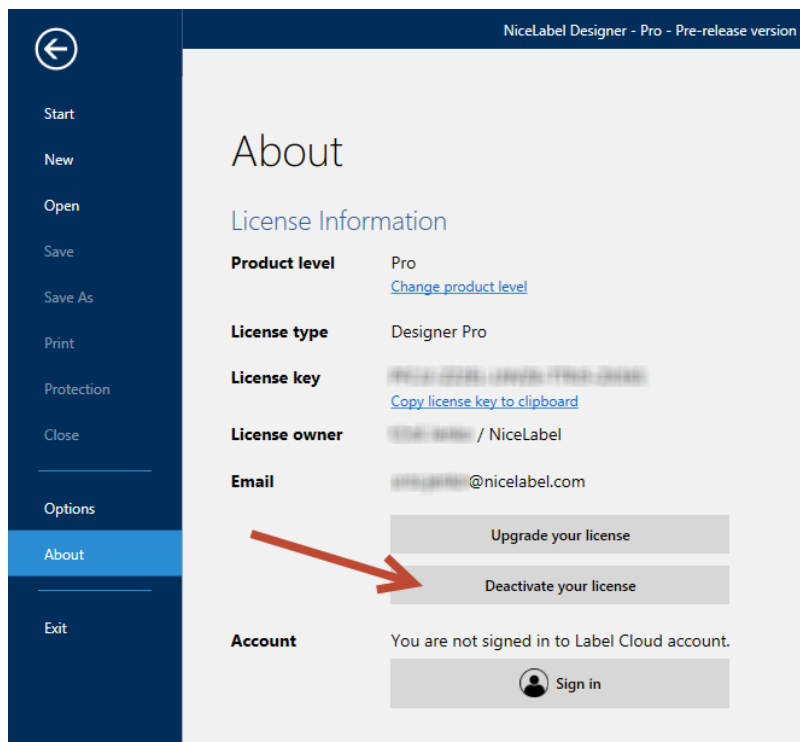
### Lösung:

Deaktivieren Sie die vorhandene NiceLabel 2019 Installation auf Ihrem ersten Computer. Dies setzt Ihre Lizenz frei und ermöglicht Ihnen, NiceLabel 2019 auf Ihrem zweiten Computer zu aktivieren.

**WARNUNG:** Speichern Sie zuvor Ihre Arbeit. Wenn Sie NiceLabel 2019 deaktivieren, gehen alle nicht gespeicherten Änderungen verloren.

So deaktivieren Sie das installierte NiceLabel 2019 auf Ihrem ersten Computer:

1. Öffnen Sie eine Ihrer installierten NiceLabel 2019 Anwendungen – Designer, Automation Builder, Automation Manager oder Print.
2. Gehen Sie auf **Datei > Über**.
3. Gehen Sie zum Abschnitt **Lizenzschlüssel**. Kopieren und speichern Sie Ihren Lizenzschlüssel.
4. Klicken Sie auf **Ihre Lizenz deaktivieren**.



NiceLabel 2019 wird geschlossen. Die Lizenz auf dem ersten Computer wird jetzt deaktiviert.

Um NiceLabel 2019 auf Ihrem zweiten Computer zu aktivieren:

1. Gehen Sie an Ihren zweiten Computer, auf dem NiceLabel 2019 im Testmodus ausgeführt wird.
2. Gehen Sie auf **Datei > Über**.
3. Klicken Sie auf **Ihre Lizenz aktivieren**.

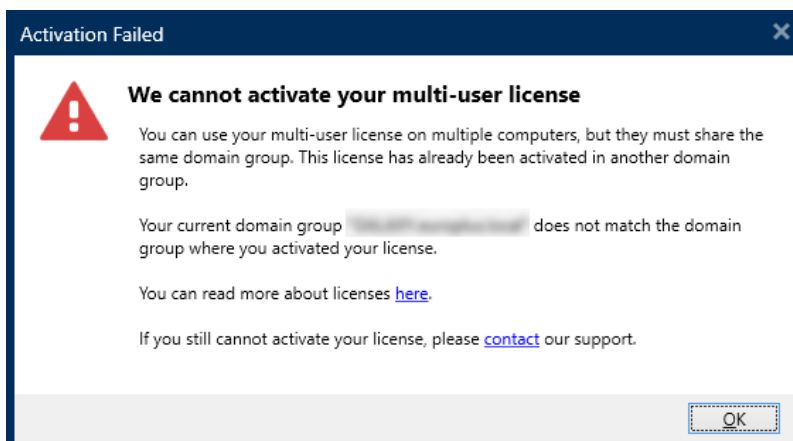
4. Geben oder fügen Sie Ihren Lizenzschlüssel ein und machen Sie die erforderlichen Angaben.
5. Klicken Sie auf **Aktivieren**. Ihr NiceLabel 2019 wird auf Ihrem zweiten Computer aktiviert.

**HINWEIS:** Stellen Sie sicher, dass Sie eine funktionierende Internetverbindung haben, wenn Sie NiceLabel 2019 deaktivieren und aktivieren.

## „Wir können Ihre Mehrbenutzer-Lizenz nicht aktivieren“

### Beschreibung:

Sie nutzen NiceLabel 2019 bereits auf mehreren Computern. Sie besitzen eine Mehrbenutzer-Lizenz. Wenn Sie versuchen, Ihre Mehrbenutzer-Lizenz auf zusätzlichen Computern zu aktivieren, stoppt der Aktivierungsvorgang und gibt einen Fehler mit dem Titel „Wir können Ihre Mehrbenutzer-Lizenz nicht aktivieren“ aus.



**HINWEIS:** Mit der Mehrbenutzer-Lizenz können Sie NiceLabel Anwendungen auf einer unbegrenzten Anzahl von Computern ausführen. Die Mehrbenutzer-Lizenz schränkt jedoch die Anzahl von Druckern ein, die Sie verwenden können.

### Ursache:

NiceLabel Anwendungen, die Sie mit einer Mehrbenutzer-Lizenz aktivieren, müssen auf Computern ausgeführt werden, die derselben Netzwerk-Domain oder Arbeitsgruppe angehören. Sie erhalten diese Fehlermeldung, wenn Sie versuchen, eine Lizenz in einer anderen Netzwerk-Domain oder Arbeitsgruppe zu aktivieren.

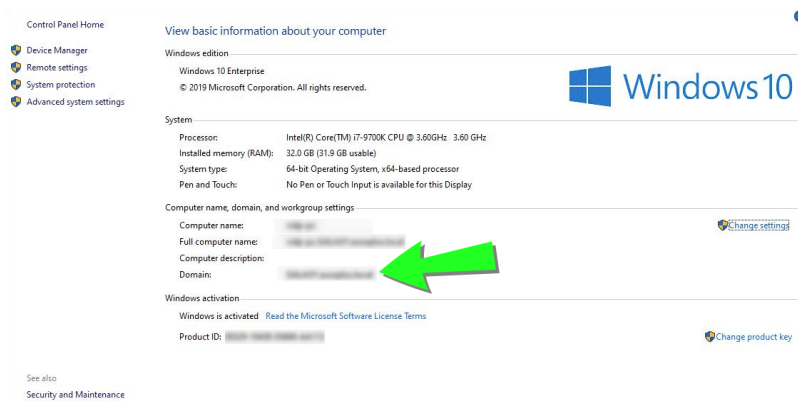
### Lösung:

Stellen Sie sicher, dass Ihr Computer und alle anderen Computer in Ihrer Etikettierungsumgebung derselben Netzwerk-Domain oder Arbeitsgruppe angehören. Stellen Sie außerdem sicher, dass:

- Computer über Ports 6772 und 6773 miteinander kommunizieren können.
- Alle Computer die TCP/IP-Pakete senden und empfangen können.

So zeigen Sie die Domain Ihres Computers an:

1. Öffnen Sie die **Systemsteuerung** auf Ihrem Computer.
2. Gehen Sie auf **System und Sicherheit > System**.



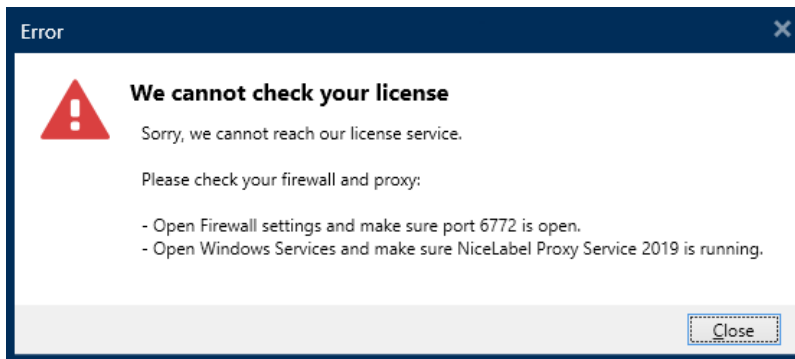
3. Der vollständig qualifizierte Domain-Name wird neben dem **Vollständigen Computernamen** angezeigt.

**HINWEIS:** Bitte wenden Sie sich an Ihre IT-Abteilung, um Details über Ihre Netzwerkkonfiguration zu erhalten.

## „Wir können Ihre Lizenz nicht prüfen“

### **Beschreibung:**

Wenn Sie versuchen, Ihre NiceLabel Lizenz zu aktivieren, stoppt der Aktivierungsvorgang und gibt einen Fehler mit dem Titel „Wir können Ihre Lizenz nicht prüfen“ aus.



### Ursachen:

Ursache 1: Firewall-Einstellungen blockieren Ihre Verbindung. Der NiceLabel Lizenzierungs-Server prüft, ob Ihre Lizenz aktiv und gültig ist. Daher ist die Verbindung zwischen Ihrem Computer und dem NiceLabel Lizenzierungs-Server obligatorisch. Besteht keine Verbindung, können Sie NiceLabel 2019 nicht aktivieren.

**HINWEIS:** Der NiceLabel Lizenzierungs-Server gibt die gekauften Lizenzen aus und aktiviert sie.

Ursache 2: NiceLabel Proxy Service 2019 wurde angehalten. Wenn Sie eine Mehrbenutzer-Lizenz haben, nutzen Ihre installierten Anwendungen den NiceLabel Proxy Service 2019, um die Lizenzierungsdaten zu übermitteln. Wenn dieser Dienst auf einem der Computer stoppt, wird die installierte Kopie deaktiviert.

### Lösung:

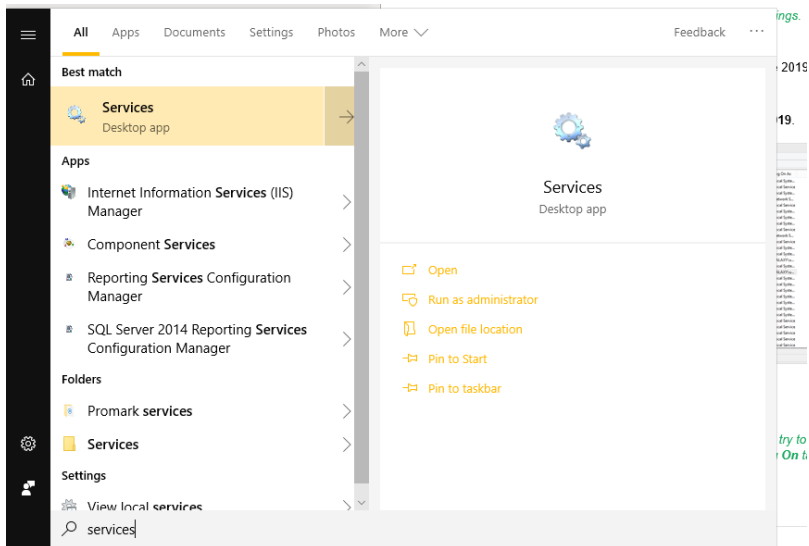
- Überprüfen Sie für Ursache 1 Ihre Firewall-Einstellungen. Stellen Sie sicher, dass Port **6772** geöffnet ist.

**HINWEIS:** Fragen Sie Ihr IT-Team nach den Firewall-Einstellungen.

- Starten Sie für Ursache 2 den NiceLabel Proxy Service 2019 neu:

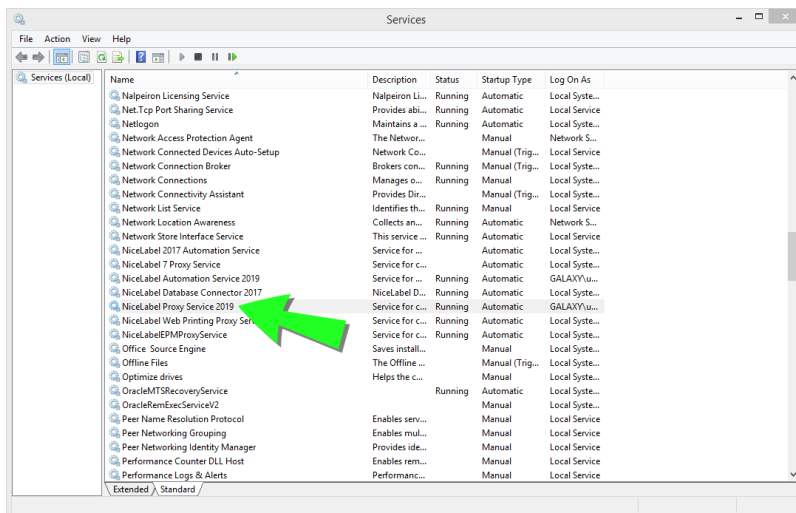
1. Öffnen Sie die **Dienste** auf Ihrem Computer.





2. Suchen Sie den **NiceLabel Proxy Service 2019**.

3. Klicken Sie mit der rechten Maustaste auf den Dienst und wählen Sie **Neu starten**.



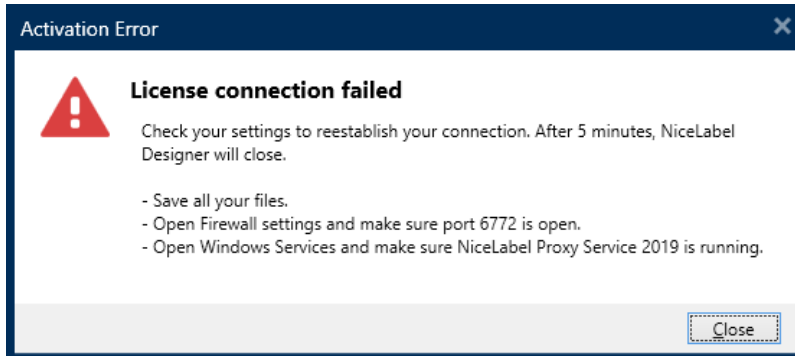
**HINWEIS:** Wenn das Problem mit diesem Dienst weiterhin besteht, versuchen Sie, ihn mit Ihrem lokalen Systemkonto auszuführen. Klicken Sie mit der rechten Maustaste auf den Dienst und gehen Sie auf **Eigenschaften > Anmelden-Registerkarte**. Melden Sie sich mit dem **Lokalen Systemkonto** an.

4. Wiederholen Sie das Lizenzaktivierungs-Verfahren.

# „Lizenzverbindung fehlgeschlagen“

## Beschreibung:

Wenn Sie versuchen, Ihre NiceLabel Lizenz zu aktivieren, stoppt der Aktivierungsvorgang und gibt einen Fehler mit dem Titel „Lizenzverbindung fehlgeschlagen“ aus.



**WARNUNG:** Speichern Sie umgehend Ihre Arbeit, um zu verhindern, dass Änderungen verloren gehen. Wenn Sie die Verbindung zum Lizenzierungs-Server verlieren, wird NiceLabel 2019 nach 5 Minuten beendet.

## Ursachen:

Ursache 1: Firewall-Einstellungen blockieren Ihre Verbindung. Der NiceLabel Lizenzierungs-Server prüft, ob Ihre Lizenz aktiv und gültig ist. Daher ist die Verbindung zwischen Ihrem Computer und dem NiceLabel Lizenzierungs-Server obligatorisch. Besteht keine Verbindung, können Sie NiceLabel 2019 nicht aktivieren.

**HINWEIS:** Der NiceLabel Lizenzierungs-Server gibt die von Ihnen gekauften Lizenzen aus und aktiviert sie.

Ursache 2: Angehaltener NiceLabel Proxy Service 2019. Wenn Sie eine Mehrbenutzer-Lizenz haben, nutzen Ihre installierten Anwendungen den NiceLabel Proxy Service 2019, um Lizenzierungsdaten zu übermitteln. Wenn dieser Dienst auf einem der Computer stoppt, ist die installierte Kopie nicht mehr aktiv.

## Lösung:

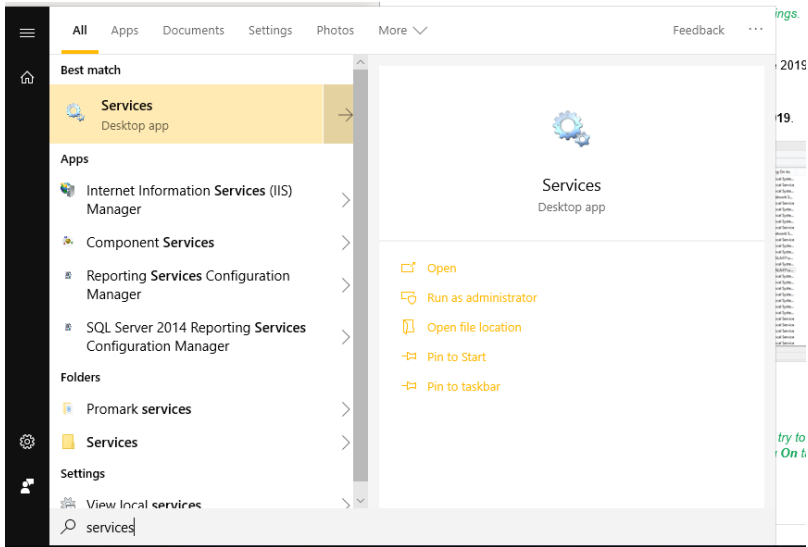
Es gibt zwei mögliche Lösungen.

- Überprüfen Sie für Ursache 1 Ihre Firewall-Einstellungen. Stellen Sie sicher, dass Port 6772 geöffnet ist.

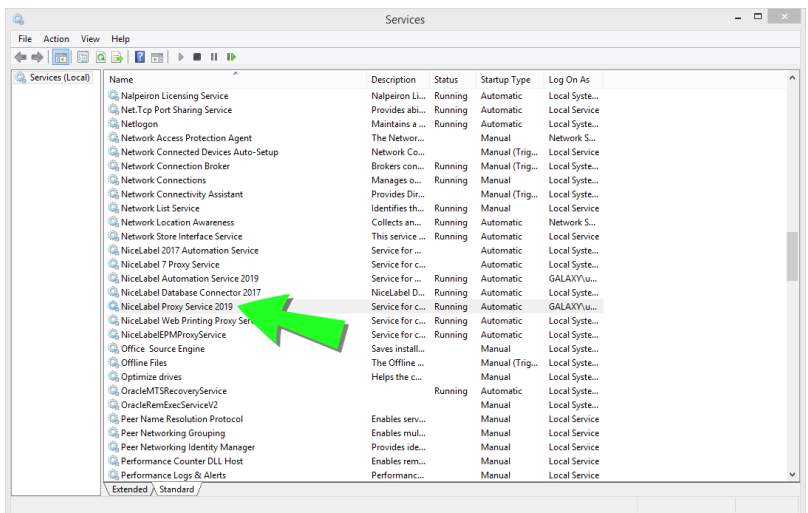
**HINWEIS:** Fragen Sie Ihr IT-Team nach den Firewall-Einstellungen.

- Starten Sie für Ursache 2 den NiceLabel Proxy Service 2019 neu:

1. Öffnen Sie die **Dienste** auf Ihrem Computer.



2. Suchen Sie den **NiceLabel Proxy Service 2019**.



3. Klicken Sie mit der rechten Maustaste auf den Dienst und wählen Sie **Neu starten**.

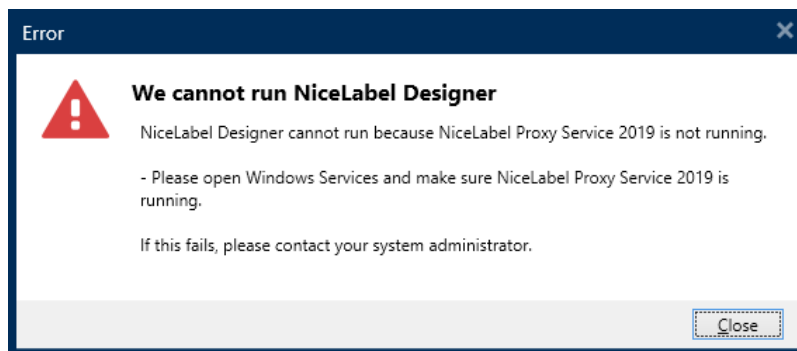
**HINWEIS:** Wenn das Problem mit diesem Dienst weiterhin besteht, versuchen Sie, ihn mit Ihrem lokalen Systemkonto auszuführen. Klicken Sie mit der rechten Maustaste auf den Dienst und gehen Sie auf **Eigenschaften > Anmelden-Registerkarte**. Melden Sie sich mit dem **Lokalen Systemkonto** an.

4. Starten Sie NiceLabel 2019 neu.

# „Wir können NiceLabel Designer nicht ausführen“

## Beschreibung:

Wenn Sie versuchen, Ihre NiceLabel Lizenz zu aktivieren, stoppt der Aktivierungsvorgang und gibt einen Fehler mit dem Titel „Wir können NiceLabel Designer nicht ausführen“ aus.



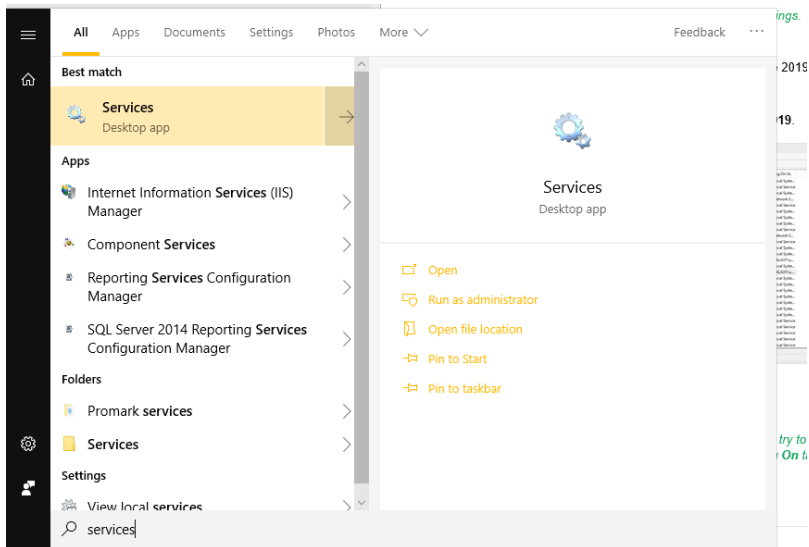
## Ursache:

Wenn Sie eine Mehrbenutzer-Lizenz besitzen, geben Ihre auf verschiedenen Computern installierten NiceLabel Anwendungen die Lizenzinformationen anhand des NiceLabel Proxy Service 2019 weiter. Wenn dieser Dienst auf einem der Computer stoppt, können Sie NiceLabel 2019 Designer nicht starten.

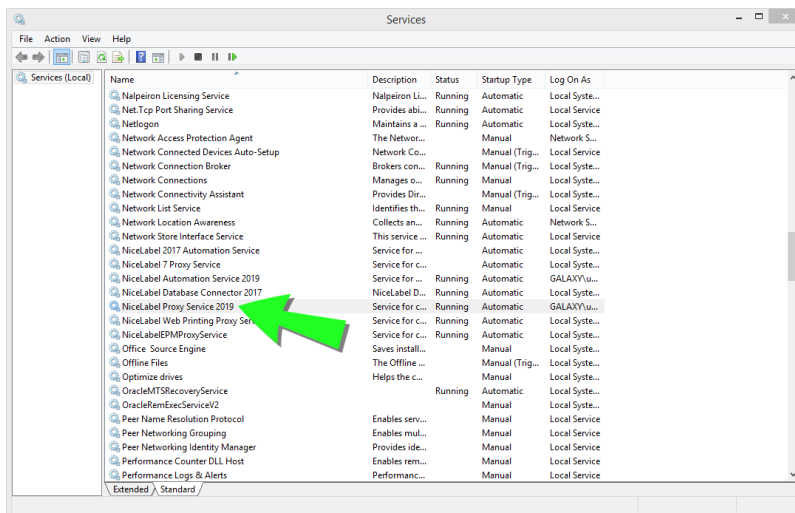
## Lösung:

Starten Sie den Dienst **NiceLabel Proxy Service 2019**:

1. Öffnen Sie die **Dienste** auf Ihrem Computer.



2. Suchen Sie den **NiceLabel Proxy Service 2019**.



3. Klicken Sie mit der rechten Maustaste auf den Dienst und wählen Sie **Starten**.

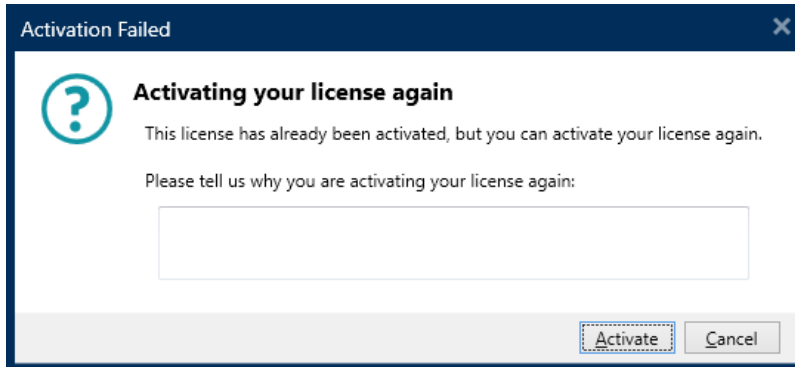
4. Starten Sie NiceLabel 2019.

**HINWEIS:** Wenn das Problem mit diesem Dienst weiterhin besteht, versuchen Sie, ihn mit Ihrem lokalen Systemkonto auszuführen. Klicken Sie mit der rechten Maustaste auf den Dienst und gehen Sie auf **Eigenschaften > Anmelden-Registerkarte**. Melden Sie sich mit dem **Lokalen Systemkonto** an.

## „Ihre Lizenz erneut aktivieren“

### Beschreibung:

Wenn Sie versuchen, die Aktivierung Ihrer NiceLabel Einzelbenutzer-Lizenz auf einem anderen Computer erneut durchzuführen, werden Sie gefragt, warum Sie dies tun.



### Grund:

NiceLabel erlaubt Ihnen, die Aktivierung auf einem anderen Computer zu wiederholen, falls Sie die Lizenz auf Ihrem primären Computer nicht deaktivieren können. Der Grund hierfür können Hardware-Fehler, gestohlene Computer oder Ähnliches sein.

### Lösung:

Wiederholen Sie das Aktivierungsverfahren. Geben Sie den Grund ein und klicken Sie auf **Aktivieren**. Ihre Aktivierung ist abgeschlossen.

# Wenn das Problem weiterhin besteht...

Wenn Ihr Problem mit der Lizenzaktivierung auch nach Durchführen dieser beschriebenen Lösungen noch besteht, folgen Sie bitte den folgenden Ratschlägen.

## Lizenzinformationen auf Ihrem Computer löschen und erneut versuchen

1. Stoppen Sie den **NiceLabel Proxy Service 2019**.
2. Löschen Sie die NiceLabel 2019 Lizenzdatei. Gehen Sie auf  
`c:\ProgramData\NiceLabel\NiceLabel 2019\` und löschen Sie `License.db`.
3. Passen Sie die Produktkonfigurationsdatei an. Gehen Sie auf  
`c:\ProgramData\NiceLabel\NiceLabel 2019\` und öffnen Sie `product.config` in einem Texteditor.
4. Löschen Sie die folgenden XML-Knoten einschließlich ihrer Inhalte:  

```
<Activation>...</Activation>  
<LmsCloud>... </LmsCloud>  
<ControlCenter>... </ControlCenter>
```
5. Starten Sie den **NiceLabel Proxy Service 2019**.

Ihre Lizenzinformationen sind entfernt. Versuchen Sie erneut, Ihre Lizenz zu aktivieren.

## Protokolldateien an das NiceLabel Support-Team senden

Wenn Ihre Fehlerbehebung nicht erfolgreich ist, können Sie Ihre NiceLabel 2019 Protokolldateien an den NiceLabel Support senden. Diese Dateien enthalten wichtige Details, die uns bei der Suche nach Lösungen für Ihre Probleme helfen.

Um solche Protokolldateien zu erstellen, führen Sie NiceLabel 2019 im Verfolgungsmodus aus:

**TIPP:** Deaktivieren Sie den Verfolgungsmodus nach Lösung des Problems. Der Verfolgungsmodus verlangsamt die Verarbeitung auf Ihrem Computer. Aktivieren Sie diesen Modus nur dann, wenn Sie gemeinsam mit dem technischen NiceLabel Support an der Problemlösung arbeiten.

1. Schließen Sie Ihre NiceLabel Anwendungen.
2. Öffnen Sie die **Dienste** auf Ihrem Computer und halten Sie folgende Dienste an:
  - NiceLabel Proxy Service 2019
  - NiceLabel Automation Service 2019 (wenn Sie Automation nutzen)
3. Navigieren Sie zum Systemordner: %PROGRAMDATA%\NiceLabel\NiceLabel 2019.
4. Erstellen Sie eine Sicherungskopie Ihrer `product.config`-Datei..
5. Öffnen Sie die `product.config`-Datei in einem Texteditor. Die Datei hat eine XML-Struktur.
6. Fügen Sie das Element `Common/Diagnostics/Tracing/Enabled` hinzu und weisen Sie ihm den Wert **True** zu.

**BEISPIEL:**

```
<?xml version="1.0" encoding="utf-8"?>
<configuration>
  <Common>
    <Diagnostics>
      <Tracing>
        <Enabled>True</Enabled>
      </Tracing>
    </Diagnostics>
  </Common>
  ...
</configuration>
```

7. Starten Sie den NiceLabel Proxy Service 2019.
8. Starten Sie Ihre NiceLabel Anwendung.

**HINWEIS:** Nach Speichern der `product.config`-Datei wendet NiceLabel 2019 die Einstellung automatisch an.

Ihre Verfolgungsdateien (Dateierweiterung \*.LOG) befinden sich im %PROGRAMDATA%\NiceLabel\NiceLabel 2019 **System**-Ordner.



# NiceLabel Support kontaktieren

Eröffnen Sie NiceLabel Support-Fälle online:

Gehen Sie auf: <https://www.nicelabel.com/support/technical-support>

Kontaktieren Sie den NiceLabel Support in Ihrer Region:

Support in Europa, Nahost und Afrika (EMEA)

+386 4 280 50 93 | [support@nicelabel.com](mailto:support@nicelabel.com)

Support in Nord- und Südamerika

+1 262 784 2466 | [support.americas@nicelabel.com](mailto:support.americas@nicelabel.com)

Support in Deutschland

+49 6104 6899 860 | [support@nicelabel.de](mailto:support@nicelabel.de)

Support in China 中国

+86 21 6249 0371 | [support@nicelabel.cn](mailto:support@nicelabel.cn)  
(Englisch and Mandarin)

Support in Asien-Pazifik (APAC)

+86 21 6249 0371 | [apachelpdesk@nicelabel.com](mailto:apachelpdesk@nicelabel.com)

Nord-, Mittel- und Südamerika  
+1 262 784 2456  
sales.americas@nicelabel.com

EMEA  
+386 4280 5000  
sales@nicelabel.com

Deutschland  
+49 6104 68 99 80  
sales@nicelabel.de

China  
+86 21 6249 0371  
sales@nicelabel.cn

[www.nicelabel.com/de](http://www.nicelabel.com/de)

